

TTIA/TPFA Summary of Export Products to the World in Jan - Oct 2022

| | Thai H.S. Code | Product Description | Common name | Export Products to the World in Jan - Oct 2022 | | | | | |
|--|---|---|--|--|------------|----------------------|------------|---------------------|------------|
| | | | | Quantity (Ton) | %Share | Value (million Bath) | %Share | Value (million USD) | %Share |
| 1. Fish* www.moc.go.th | 1604.14 | ปลาทูน่า ปลาสkipjack และปลาโบนิโต (ชนิดซาร์ดา) -- ที่บรรจุภาชนะที่อากาศผ่านเข้าออกไม่ได้ เพื่อการขายปลีก | Tunas, skipjack and bonito (Sarda spp.) -- In airtight containers for retail sale | 423,925 | 86 | 64,356 | 88 | 1,875 | 88 |
| | 1604.13.11 | ปลาซาร์ดีน -- ที่บรรจุภาชนะที่อากาศผ่านเข้าออกไม่ได้ เพื่อการขายปลีก | Sardine -- In airtight containers for retail sale | 38,330 | 8 | 3,495 | 5 | 102 | 5 |
| | 1604.11.10 | ปลาแซลมอน -- ที่บรรจุภาชนะที่อากาศผ่านเข้าออกไม่ได้ เพื่อการขายปลีก | Salmon -- In airtight containers for retail sale | 13,073 | 3 | 3,219 | 4 | 94 | 4 |
| | 1604.15.10 | ปลาแมคเคอเรล -- ที่บรรจุภาชนะที่อากาศผ่านเข้าออกไม่ได้ เพื่อการขายปลีก | Mackerel -- In airtight containers for retail sale | 15,871 | 3 | 1,800 | 2 | 53 | 2 |
| Total fish products | | | | 491,200 | 100 | 72,870 | 100 | 2,124 | 100 |
| 2. Petfood www.moc.go.th พณ.ใช้แดงขาว | -- 2309.10.10 | -- ที่มีเนื้อสัตว์ | -- Containing meat | 638,625 | 91 | 65,333 | 91 | 1,908 | 91 |
| | -- 2309.10.90 | -- อื่นๆ (ไม่มีเนื้อสัตว์) | -- Other | 63,090 | 9 | 6,789 | 9 | 197 | 9 |
| | - 2309.10 | - อาหารสุนัขหรือแมว จัดทำขึ้นเพื่อการขายปลีก | - Dog or cat food, put up for retail sale | 701,679 | 100 | 72,120 | 100 | 2,106 | 100 |
| *TPFA Wet petfood ปริมาณ 48% และมูลค่า 65% ของการส่งออก 2309.10.10 | --2309.10.10 | - อาหารสุนัขหรือแมว จัดทำขึ้นเพื่อการขายปลีก --ที่มีเนื้อสัตว์ | - Dog or cat food, put up for retail sale --Containing meat | 287,381 | 100 | 43,773 | 100 | 1,279 | 100 |
| Total TTIA and TPFA products | Total fish products + TPFA wet petfood | | | 778,581 | | 116,643 | | 3,402 | |

Remark

1. Fish* → **TTIA:** ที่มาข้อมูล www.moc.go.th

2. Petfood* → **TPFA:** ในที่ประชุมวิสามัญ ครั้งที่ 2/2565 วันที่ 7 เมษายน 2565 ประเมินว่าการส่งออกสินค้าอาหารสัตว์เลี้ยงประเภท Wet Pet Food ที่เกี่ยวข้องกับสมาชิก TPFA มีปริมาณ 287,557 ตัน/ปี (45%) คิดเป็นมูลค่า 38,442 ล้านบาท (67%) โดยประมาณ (พิจารณาจากตัวเลขยอดขายของสมาชิก 10 บริษัท ในช่วงปี 2021)

Figures of Thai Export & Import of Tuna, Salmon, Sardine, Mackerel and Petfood in Jan – Oct 2022

I. Accumulated statistic Jan - Oct 2022

1. Thai exports of canned / pouch tuna, tuna loin, salmon, sardine and mackerel to the world
2. Thai exports of tuna products to main market
3. Thai imports of frozen raw tuna from the world
4. Thai exports of salmon, sardine and mackerel products to top 5 countries
5. Thai imports of frozen raw salmon, sardine and mackerel from the world

II. Graph : Monthly statistic in 2021/ Jan - Oct 2022

6. Graph :Thai exports quantity of canned / Pouch tuna + tuna loin to the world
7. Graph :Thai exports quantity of Petfood (fish) to the world
8. Graph :Thai imports of frozen raw tuna from the world
9. Graph :Thai imports of frozen raw tuna by species from the world

III. Thai H.S. code canned / pouch tuna, tuna loin and petfood (fish)

IV. Figures of Thai Export Petfood in Jan - Oct 2022

10. Thai Exports of Pet Food Products to the world in Jan - Oct 2022
11. Thai Exports of Pet Food(Dog or Cat) Products to USA, Middle east, EU, Japan, China and the World in Jan – Oct 2022



I. Accumulated statistic Jan - Oct 2022

1. Thai **exports** of canned / pouch tuna, tuna loin, salmon, sardine and mackerel to the world in **Jan – Oct 2022**
2. Thai **exports** of tuna products to main market in **Jan – Oct 2022**
3. Thai **imports** of frozen raw tuna from the world in **Jan – Oct 2022**
4. Thai **exports** of salmon, sardine and mackerel products to top 5 countries in **Jan – Oct 2022**
5. Thai **imports** of frozen raw salmon, sardine and mackerel from the world in **Jan – Oct 2022**

1. Thai Exports of canned / pouch tuna, tuna loin, salmon, sardine and mackerel to the world in Jan – Oct 2022

| Product / H.S. Code | Quantity (Ton) | | % Growth | %Share | Value (Million Baht) | | % Growth | %Share | Value (Million USD) | | % Growth | %Share |
|---|----------------|----------------|------------|------------|----------------------|----------------|-----------|------------|---------------------|----------------|-----------|------------|
| | Jan - Oct 2021 | Jan - Oct 2022 | | | Jan - Oct 2021 | Jan - Oct 2022 | | | Jan - Oct 2021 | Jan - Oct 2022 | | |
| Canned / Pouch Tuna + Tuna Loin 1604.14 | 382,535 | 423,925 | 11 | 86 | 48,547 | 64,356 | 33 | 88 | 1,559 | 1,875 | 20 | 88 |
| Sardine 1604.13.11 | 38,252 | 38,330 | 0.2 | 8 | 2,851 | 3,495 | 23 | 5 | 92 | 102 | 11 | 5 |
| Salmon 1604.11.10 | 12,356 | 13,073 | 6 | 3 | 2,813 | 3,219 | 14 | 4 | 90 | 94 | 4 | 4 |
| Mackerel 1604.15.10 | 14,672 | 15,871 | 8 | 3 | 1,476 | 1,800 | 22 | 2 | 47 | 53 | 12 | 2 |
| Total of Product | 447,814 | 491,200 | 10 | 100 | 55,686 | 72,870 | 31 | 100 | 1,788 | 2,124 | 19 | 100 |



2.Thai Exports of tuna products to main market in Jan – Oct 2022

| Product / H.S. Code | Country | Quantity (Ton) | | % Growth | %Share | Value (million Baht) | | % Growth | %Share | Value (million USD) | | % Growth | %Share |
|---|---------------------|----------------|----------------|----------|--------|----------------------|----------------|----------|--------|---------------------|----------------|----------|--------|
| | | Jan - Oct 2021 | Jan - Oct 2022 | | | Jan - Oct 2021 | Jan - Oct 2022 | | | Jan - Oct 2021 | Jan - Oct 2022 | | |
| Canned / Pouch Tuna + Tuna Loin 1604.14 | World | 382,535 | 423,925 | 11 | 100 | 48,547 | 64,356 | 33 | 100 | 1,559 | 1,875 | 20 | 100 |
| | U.S.A. | 77,337 | 93,361 | 21 | 22 | 11,194 | 15,656 | 40 | 24 | 360 | 456 | 27 | 24 |
| | Africa | 81,832 | 91,761 | 12 | 22 | 7,833 | 10,925 | 39 | 17 | 251 | 321 | 28 | 17 |
| | Middle east (15) | 66,327 | 72,879 | 10 | 17 | 8,106 | 11,024 | 36 | 17 | 260 | 320 | 23 | 17 |
| | Australia & Oceania | 36,696 | 45,426 | 24 | 11 | 4,850 | 7,090 | 46 | 11 | 156 | 206 | 33 | 11 |
| | Japan | 32,568 | 34,197 | 5 | 8 | 5,255 | 6,293 | 20 | 10 | 168 | 183 | 9 | 10 |
| | Latin America | 31,081 | 26,615 | -14 | 6 | 3,424 | 3,702 | 8 | 6 | 110 | 107 | -3 | 6 |
| | EU (28) | 11,367 | 10,708 | -6 | 3 | 1,711 | 1,857 | 9 | 3 | 55 | 54 | -1 | 3 |
| | Other | 45,328 | 48,978 | 8 | 12 | 6,174 | 7,809 | 26 | 12 | 198 | 227 | 15 | 12 |

3. Thai Imports of frozen raw tuna from the world in Jan – Oct 2022

| Product / H.S. Code | Quantity (Ton) | | % Growth | %Share | Value (Million Baht) | | % Growth | %Share | Value (Million USD) | | % Growth | %Share |
|--------------------------------------|----------------|----------------|------------|------------|----------------------|----------------|-----------|------------|---------------------|----------------|-----------|------------|
| | Jan - Oct 2021 | Jan - Oct 2022 | | | Jan - Oct 2021 | Jan - Oct 2022 | | | Jan - Oct 2021 | Jan - Oct 2022 | | |
| Albacore 0303.41.00 | 36,695 | 28,643 | -22 | 5 | 3,855 | 3,545 | -8 | 10 | 123 | 101 | -17 | 10 |
| Yellowfin 0303.42.00 | 80,567 | 80,367 | -0.2 | 14 | 4,367 | 5,671 | 30 | 16 | 138 | 164 | 18 | 16 |
| Skipjack 0303.43.00 | 436,665 | 461,445 | 6 | 79 | 18,941 | 26,356 | 39 | 72 | 601 | 760 | 27 | 72 |
| Bigeye 0303.44.00 | 27,151 | 15,958 | -41 | 3 | 1,205 | 919 | -24 | 3 | 39 | 27 | -31 | 3 |
| other 0303.49.00 | 910 | 0 | -100 | - | 35 | 0 | -100 | - | 1 | 0 | -100 | - |
| Total Frozen whole round Tuna | 581,988 | 586,413 | 0.8 | 100 | 28,404 | 36,491 | 28 | 100 | 902 | 1,052 | 17 | 100 |
| Tuna Loin 1604.14.90 | 28,218 | 80 | -100 | 0.01 | 2,836 | 9 | -100 | 0.02 | 90 | 0.3 | -100 | 0.03 |
| Grand Total (whole + loin) | 610,206 | 586,492 | -4 | 100 | 31,239 | 36,500 | 17 | 100 | 992 | 1,052 | 6 | 100 |

4. Thai exports of salmon, sardine and mackerel products to top 5 countries in Jan – Oct 2022

| Product / H.S.Code | Country | Quantity (Ton) | | % Growth | %Share | Value (Milion Baht) | | % Growth | %Share | Value (Milion USD) | | % Growth | %Share |
|-------------------------------|------------------|----------------|----------------|----------|--------|---------------------|----------------|----------|--------|--------------------|----------------|----------|--------|
| | | Jan - Oct 2021 | Jan - Oct 2022 | | | Jan - Oct 2021 | Jan - Oct 2022 | | | Jan - Oct 2021 | Jan - Oct 2022 | | |
| Sardine 1604.13.11 | WORLD | 38,252 | 38,330 | 0.2 | 100 | 2,851 | 3,495 | 23 | 100 | 92 | 102 | 11 | 100 |
| | SOUTH AFRICA | 13,352 | 16,841 | 26 | 44 | 859 | 1,347 | 57 | 39 | 28 | 39 | 42 | 39 |
| | JAPAN | 1,895 | 2,202 | 16 | 6 | 286 | 362 | 27 | 10 | 9 | 11 | 15 | 10 |
| | U.S.A. | 2,065 | 2,741 | 33 | 7 | 229 | 356 | 55 | 10 | 7 | 10 | 40 | 10 |
| | CAMBODIA | 4,897 | 2,747 | -44 | 7 | 434 | 310 | -29 | 9 | 14 | 9 | -36 | 9 |
| | NAMIBIA | 2,406 | 2,486 | 3 | 6 | 158 | 203 | 29 | 6 | 5 | 6 | 15 | 6 |
| | OTHER | 13,636 | 11,313 | -17 | 30 | 885 | 917 | 4 | 26 | 28 | 27 | -6 | 26 |
| Salmon 1604.11.10 | WORLD | 12,356 | 13,073 | 6 | 100 | 2,813 | 3,219 | 14 | 100 | 90 | 94 | 4 | 100 |
| | U.S.A. | 7,046 | 7,902 | 12 | 60 | 1,494 | 1,900 | 27 | 59 | 48 | 56 | 16 | 59 |
| | AUSTRALIA | 1,451 | 2,182 | 50 | 6 | 333 | 524 | 57 | 15 | 11 | 15 | 42 | 15 |
| | JAPAN | 1,577 | 1,106 | -30 | 8 | 487 | 356 | -27 | 11 | 16 | 10 | -34 | 11 |
| | CANADA | 1,436 | 730 | -49 | 6 | 329 | 208 | -37 | 6 | 11 | 6 | -43 | 6 |
| | FRANCE | 176 | 236 | 34 | 2 | 43 | 61 | 43 | 2 | 1 | 2 | 34 | 2 |
| | OTHER | 670 | 916 | 37 | 7 | 127 | 171 | 35 | 5 | 4 | 5 | 24 | 5 |
| Mackerel 1604.15.10 | WORLD | 14,672 | 15,871 | 8 | 100 | 1,476 | 1,800 | 22 | 100 | 47 | 53 | 12 | 100 |
| | JAPAN | 4,997 | 5,836 | 17 | 37 | 574 | 691 | 20 | 38 | 18 | 20 | 10 | 38 |
| | U.S.A. | 3,324 | 3,223 | -3 | 25 | 371 | 449 | 21 | 25 | 12 | 13 | 12 | 14 |
| | YEMEN | 2,276 | 1,606 | -29 | 10 | 222 | 171 | -23 | 10 | 7 | 5 | -30 | 9 |
| | U. ARAB EMIRATES | 6 | 1,171 | 18,261 | 9 | 0.6 | 103 | 16,487 | 3 | 0.02 | 3 | 14,780 | 3 |
| | AUSTRALIA | 468 | 743 | 59 | 6 | 40 | 68 | 72 | 2 | 1 | 2 | 56 | 2 |
| | OTHER | 3,601 | 3,294 | -9 | 21 | 268 | 318 | 18 | 18 | 9 | 9 | 9 | 18 |
| Total of Fish Products | | 65,279 | 67,274 | 3 | 100 | 7,139 | 8,514 | 19 | 100 | 229 | 249 | 8 | 100 |

5. Thai imports of frozen raw salmon, sardine and mackerel from the world in Jan – Oct 2022

| Product / H.S. Code | Quantity (Ton) | | % Growth | %Share | Value (Million Baht) | | % Growth | %Share | Value (Million USD) | | % Growth | %Share |
|----------------------|----------------|----------------|-----------|------------|----------------------|----------------|-----------|------------|---------------------|----------------|-----------|------------|
| | Jan - Oct 2021 | Jan - Oct 2022 | | | Jan - Oct 2021 | Jan - Oct 2022 | | | Jan - Oct 2021 | Jan - Oct 2022 | | |
| Mackerel 03035400 | 0 | 75,006 | 0 | 36 | 2,595 | 3,283 | 26 | 38 | 82 | 95 | 15 | 37 |
| Sardine 03035300 | 110,519 | 125,223 | 13 | 60 | 2,365 | 3,009 | 27 | 34 | 75 | 87 | 16 | 34 |
| Salmon 03031300 | 11,701 | 9,333 | -20 | 4 | 1,785 | 2,451 | 37 | 28 | 56 | 71 | 27 | 28 |
| Total | 122,219 | 209,562 | 71 | 100 | 6,745 | 8,742 | 30 | 100 | 214 | 254 | 19 | 100 |

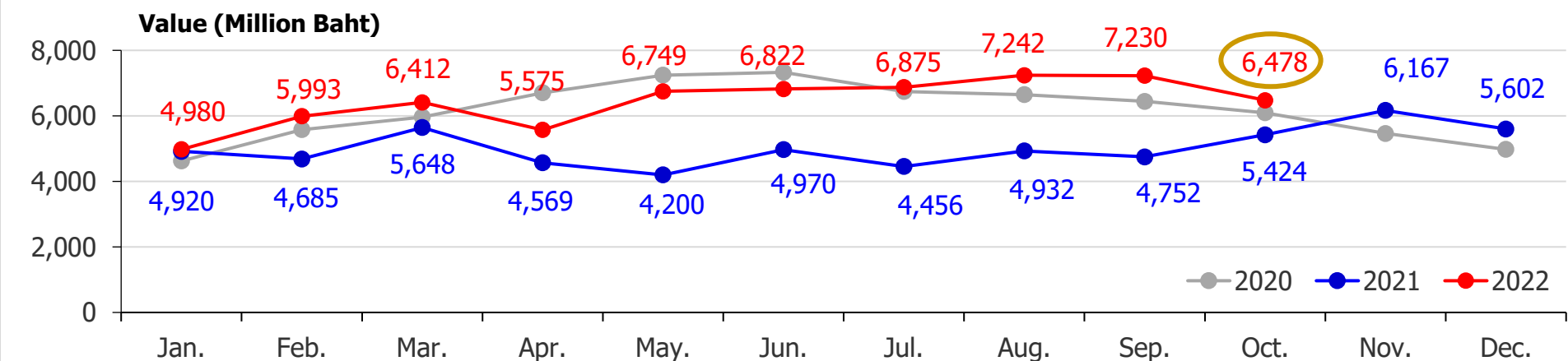
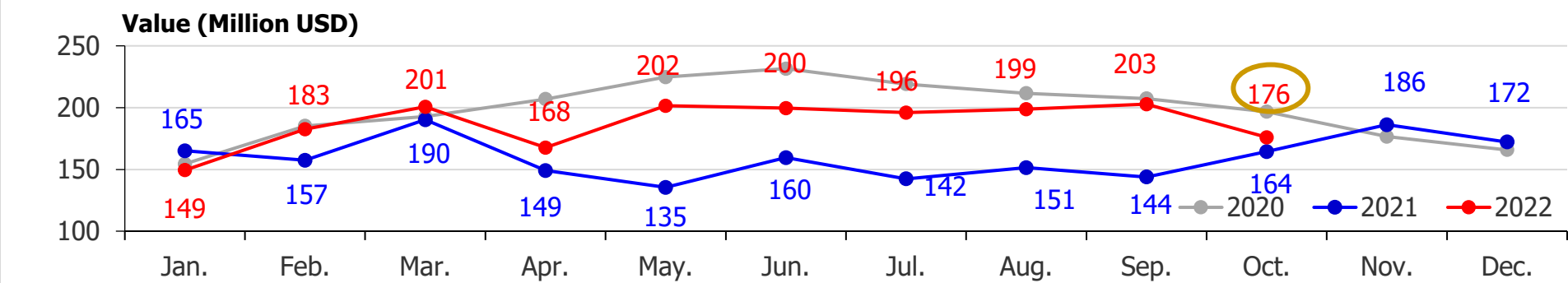
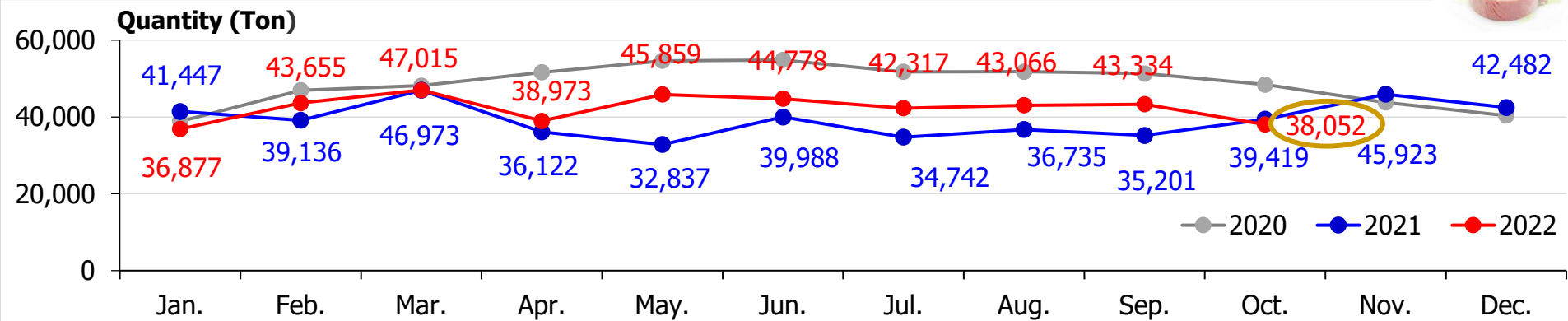




II. Graph : Monthly statistic in 2021/ Jan – Oct 2022

6. Graph :Thai exports quantity of canned/pouch tuna + tuna loin to the world in 2021/Jan-Oct 2022
7. Graph :Thai exports quantity of petfood (fish) to the world in 2021/ Jan-Oct 2022
8. Graph :Thai imports of frozen whole round tuna from the world in 2021/ Jan-Oct 2022
9. Graph :Thai imports of frozen whole round tuna by species from the world in 2021/ Jan-Oct 2022
 - 9.1 Albacore
 - 9.2 Yellowfin
 - 9.3 Skipjack
 - 9.4 Bigeye

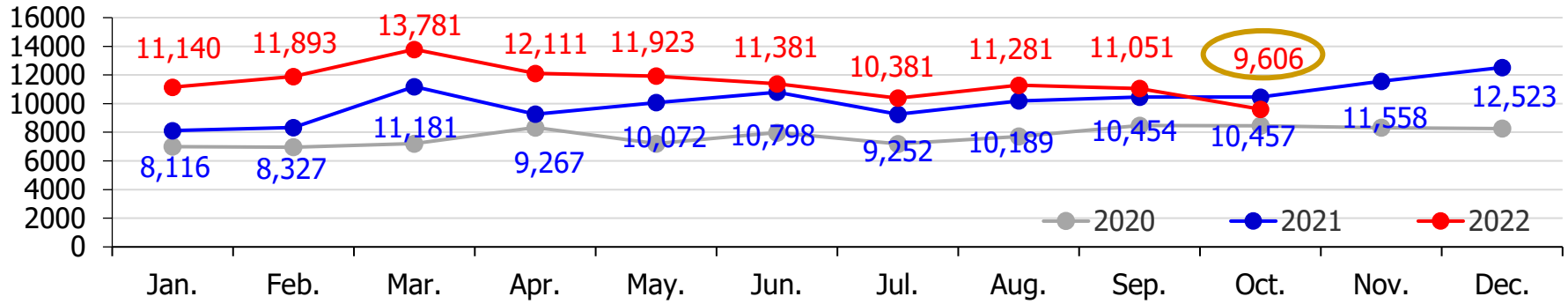
6. Thai exports quantity and value of **canned / pouch tuna + tuna loin** to the world in 2021/Jan-Oct 2022



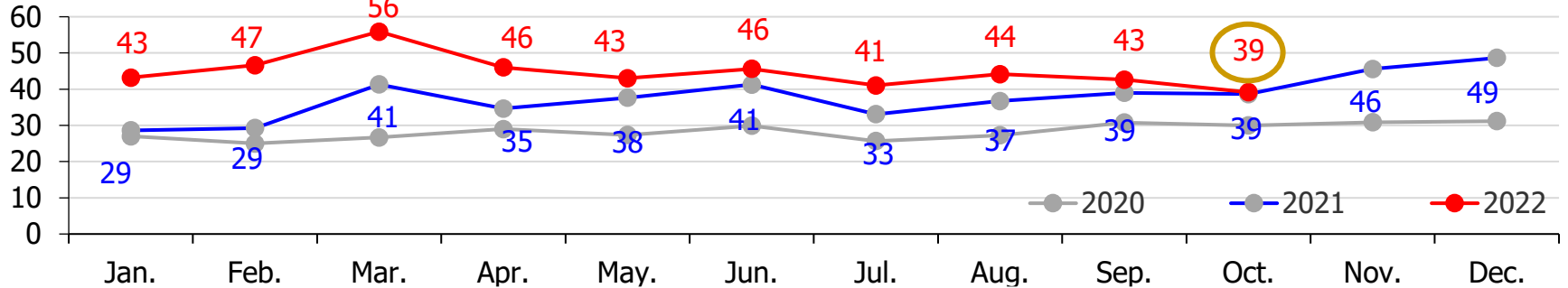
7. Thai exports quantity and value of petfood (fish) to the world in 2021/Jan-Oct 2022



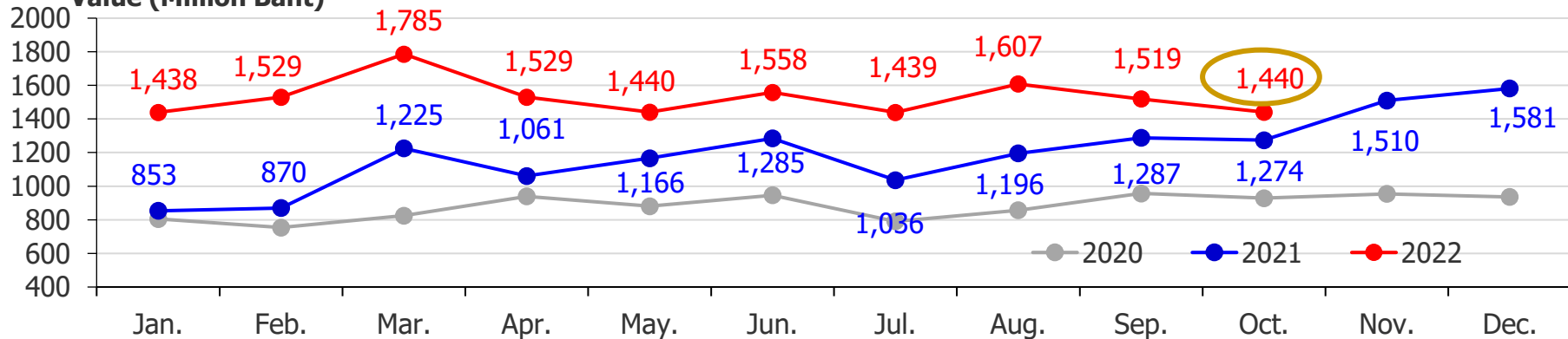
Quantity (Ton)



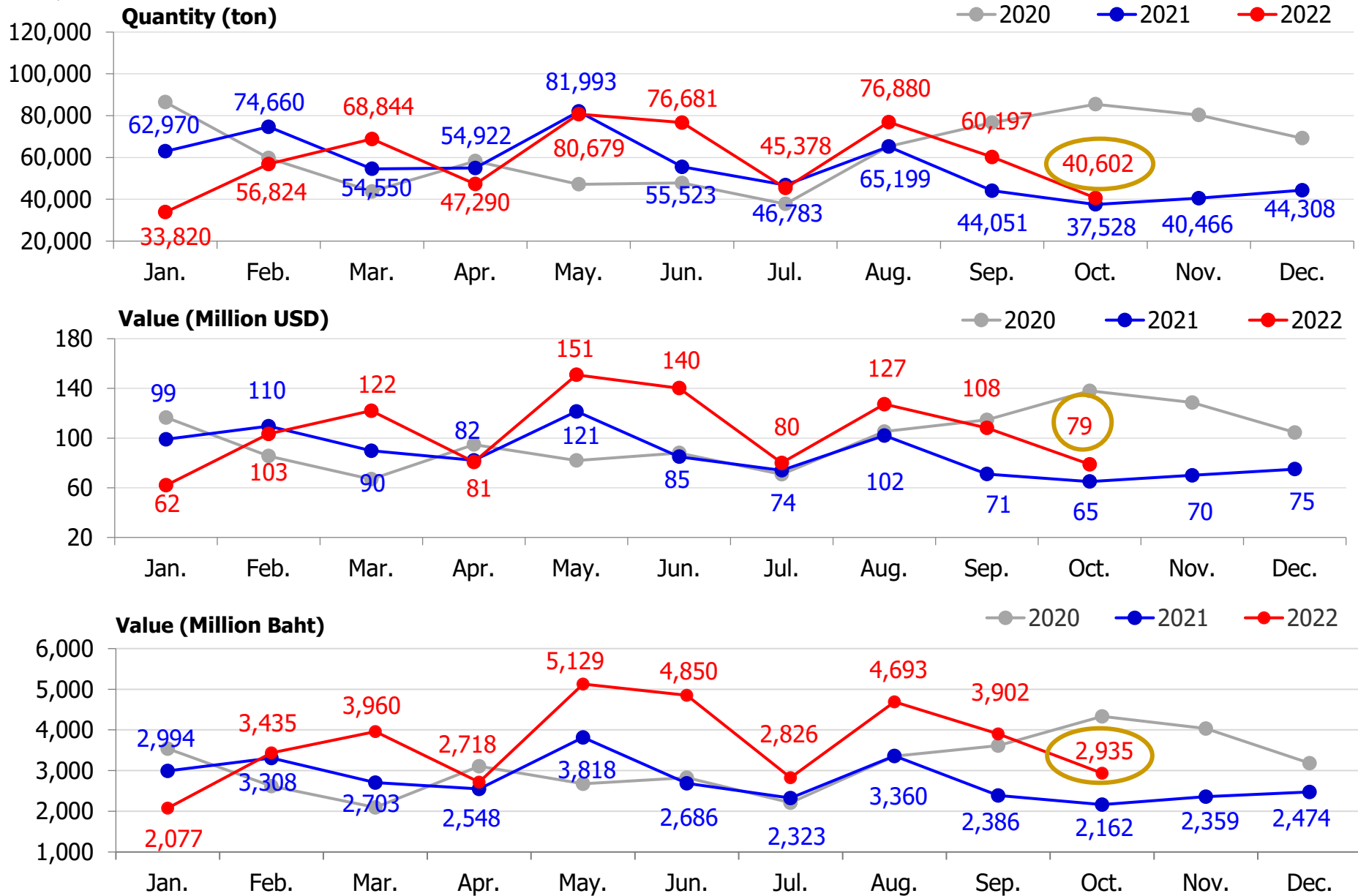
Value (Million USD)



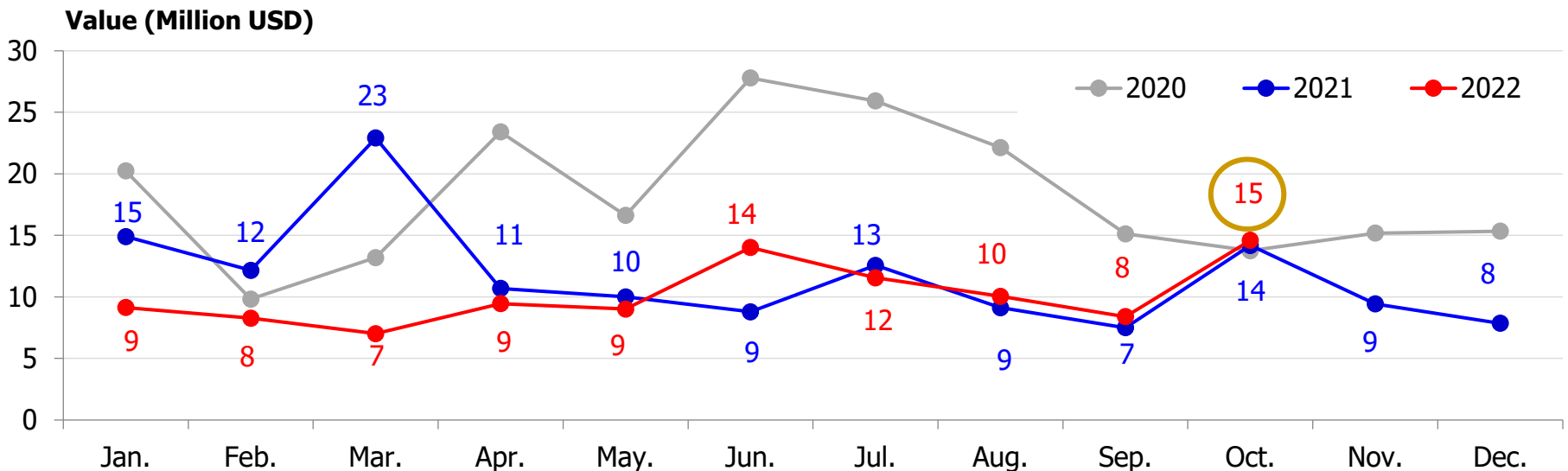
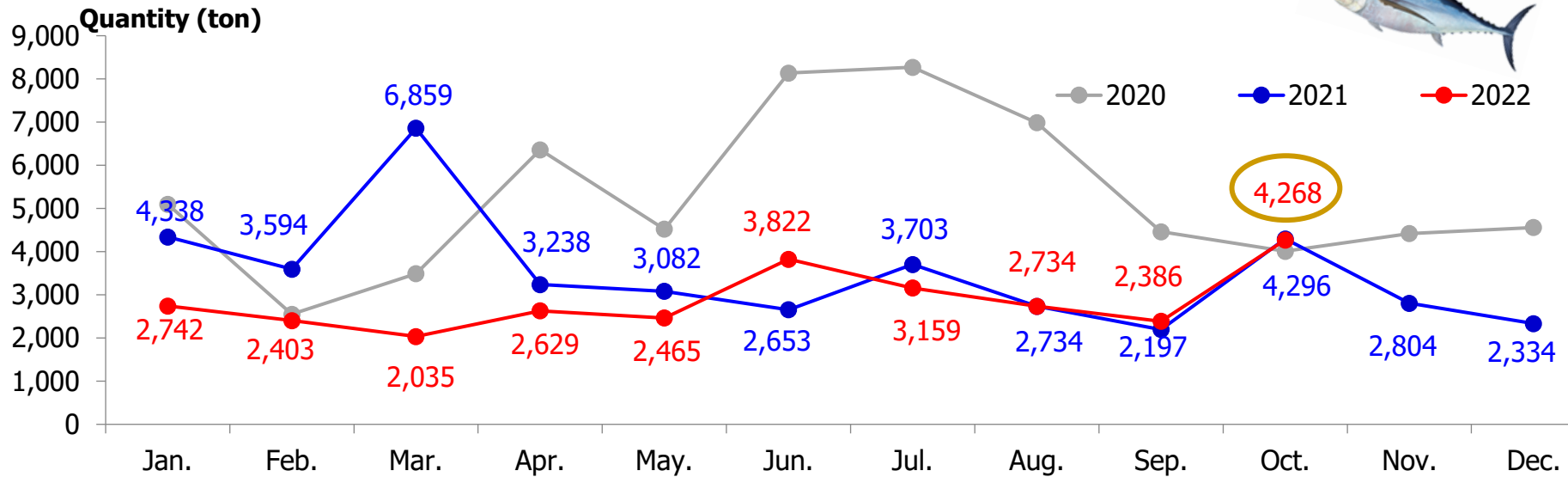
Value (Million Baht)



8. Thai imports of frozen whole round tuna from the world in 2021/Jan-Oct 2022



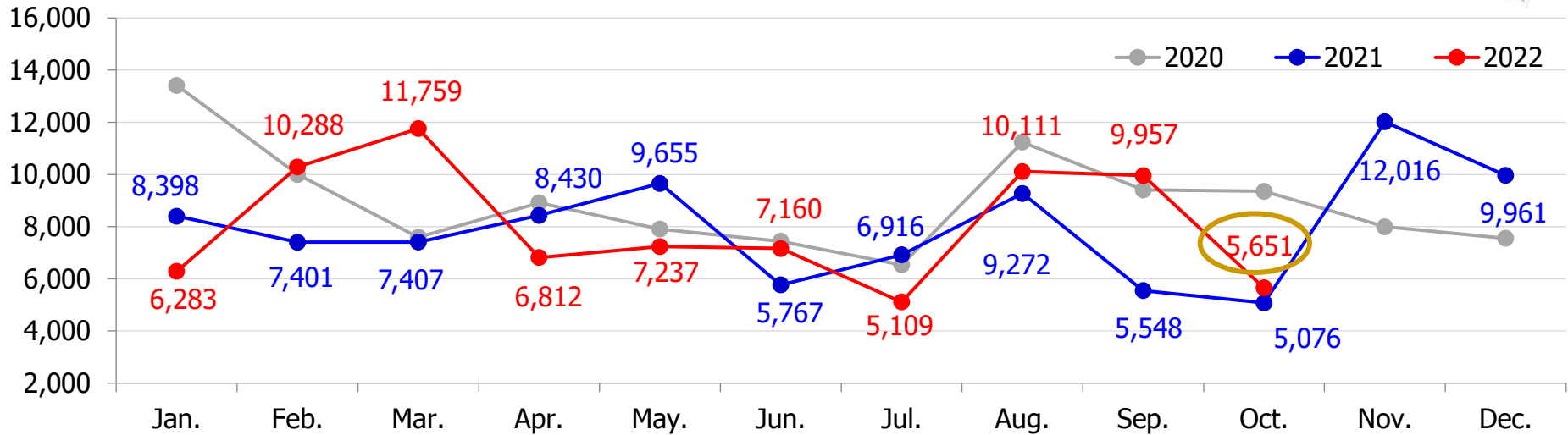
9.1 Thai imports quantity and value of frozen whole round Albacore from the world in 2021/Jan-Oct 2022



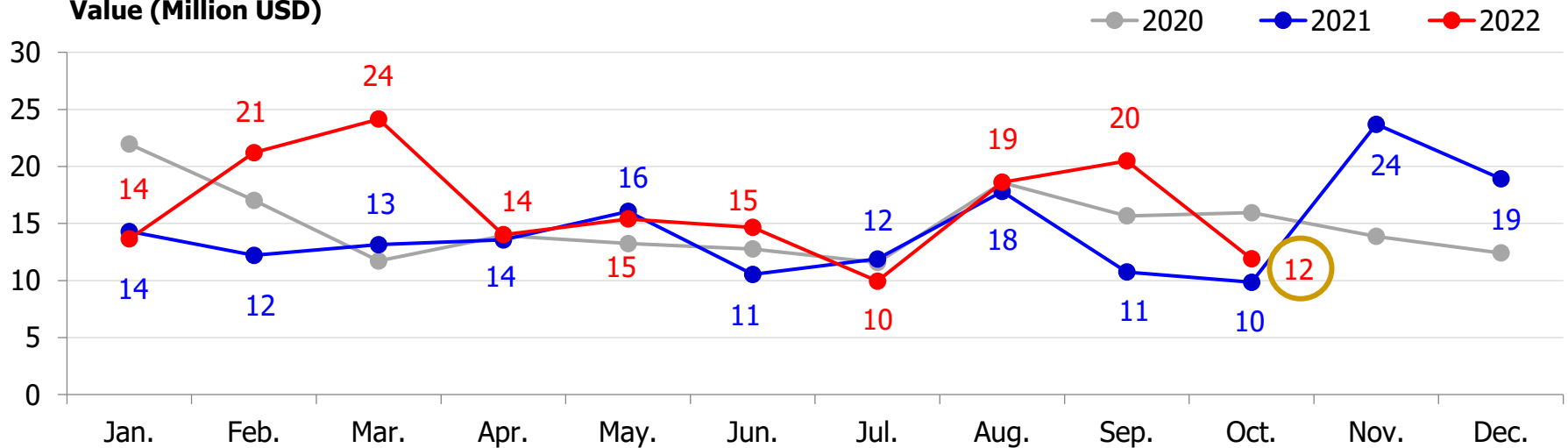
9.2 Thai imports quantity and value of frozen whole round Yellowfin from the world in 2021/Jan-Oct 2022



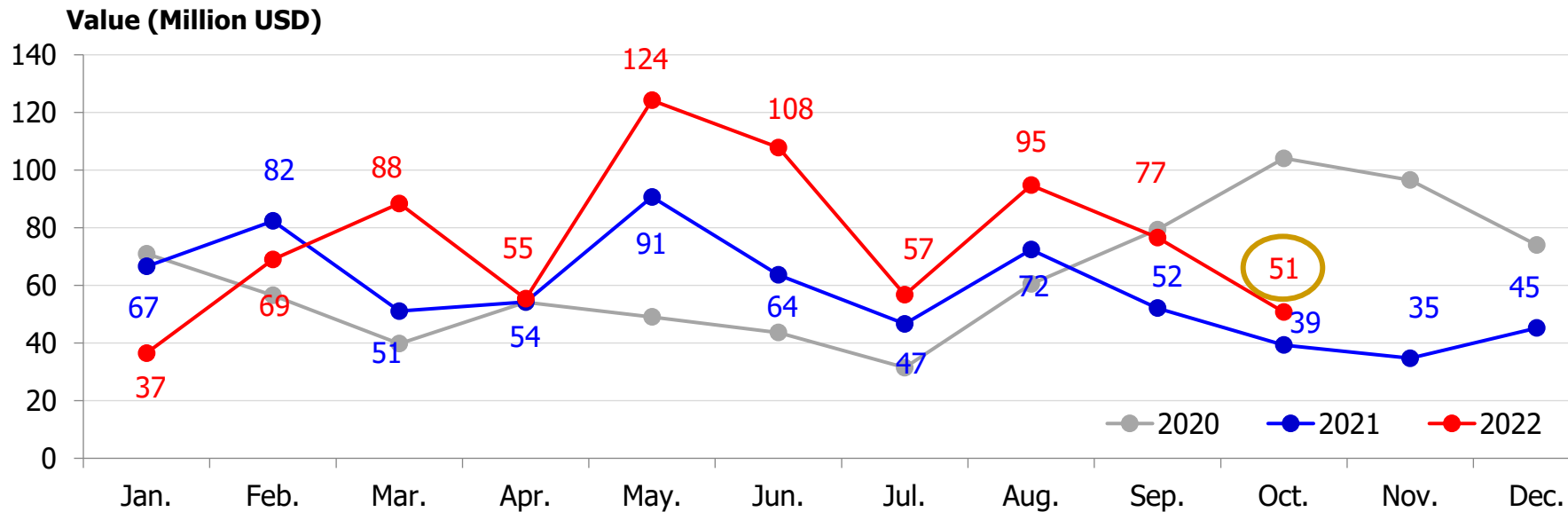
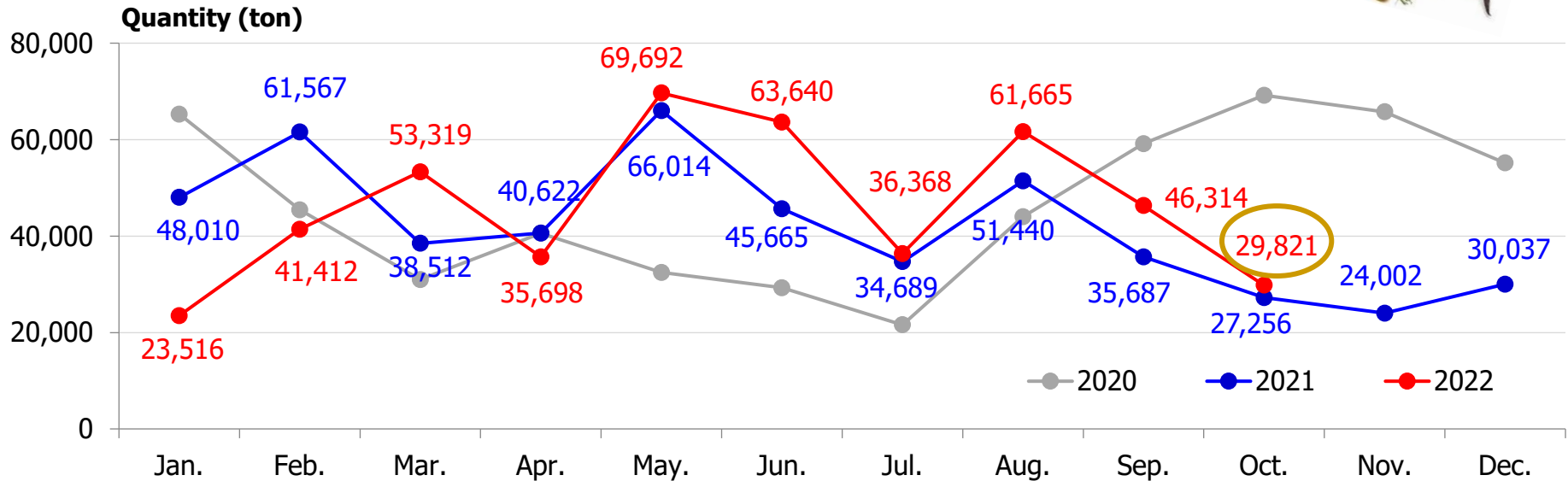
Quantity (ton)



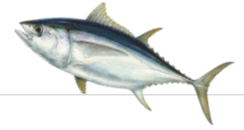
Value (Million USD)



9.3 Thai imports quantity and value of frozen whole round Skipjack from the world in 2021/Jan-Oct 2022

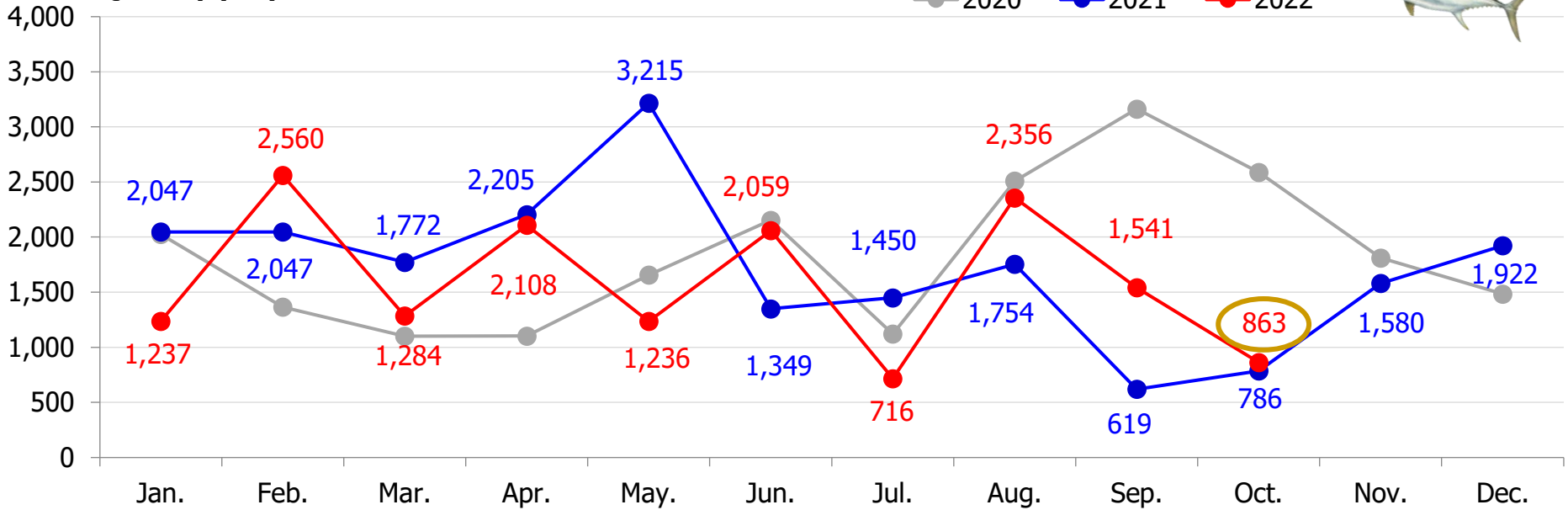


9.4 Thai imports quantity and value of frozen whole round Bigeye from the world in 2021/Jan-Oct 2022



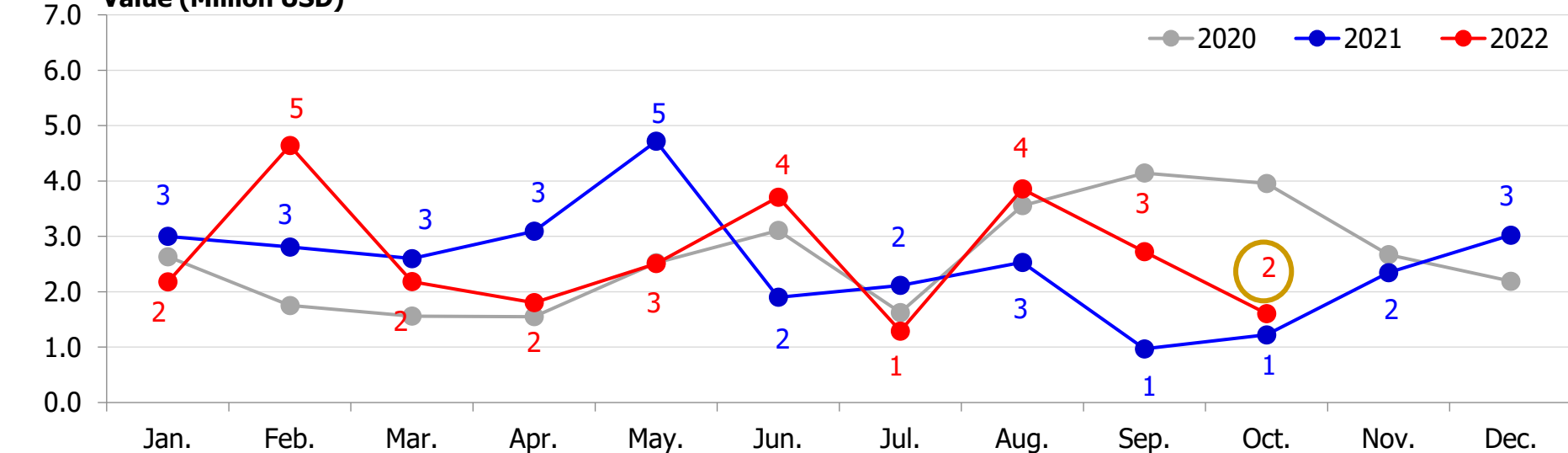
Quantity (ton)

—●— 2020 —●— 2021 —●— 2022



Value (Million USD)

—●— 2020 —●— 2021 —●— 2022



III. Thai H.S. code canned tuna, tuna loin and petfood

พิกัดสินค้าทูน่า

ระบบพิกัดอัตราศุลกากรไทยก่อนปี 2007 : การส่งออกสินค้าปลาทูน่าแปรรูปของไทยไปทั่วโลก ปี 2004-2006

| Thai H.S. Code | Description | Quantity (Ton) | | | % Share 2006 |
|----------------|---|----------------|----------------|----------------|--------------|
| | | 2004 | 2005 | 2006 | |
| 1604.140.100 | บรรจุภาชนะอัดลม | 311,072 | 368,604 | 416,203 | 83 |
| 1604.140.201 | ไม่บรรจุภาชนะอัดลม | 66,447 | 84,898 | 85,188 | 17 |
| 1604.14 | ปลาทูน่า ปลาสคิปแจ็ก และปลาโบนิโต (ชนิดซาร์ตา) | 377,519 | 453,502 | 501,391 | 100 |

ระบบพิกัดอัตราศุลกากรปี 2007-2011 : การส่งออกสินค้าปลาทูน่าแปรรูปของไทยไปทั่วโลก ปี 2007-2011

| Thai H.S. Code | Description | Quantity (Ton) | | | | | % Share 2011 |
|---------------------|---|----------------|----------------|----------------|----------------|----------------|--------------|
| | | 2007 | 2008 | 2009 | 2010 | 2011 | |
| 1604.14.10 | ที่บรรจุภาชนะที่อากาศผ่านเข้า | 451,094 | 494,486 | 494,322 | 535,480 | 535,490 | 93 |
| ---- 1604.14.10.001 | ---- เฉพาะปลาทูน่า | 439,921 | 483,895 | 485,206 | 521,205 | 518,337 | 90 |
| ---- 1604.14.10.090 | ---- อื่น ๆ | 11,173 | 10,591 | 9,116 | 14,275 | 17,153 | 3 |
| 1604.14.90.000 | อื่น ๆ | 16,547 | 11,611 | 40,168 | 53,247 | 40,908 | 7 |
| 1604.14 | ปลาทูน่า ปลาสคิปแจ็ก และปลาโบนิโต (ชนิดซาร์ตา) | 467,641 | 506,097 | 534,491 | 558,726 | 576,399 | 100 |

ระบบพิกัดอัตราศุลกากรปี 2012-ปัจจุบัน : การส่งออกสินค้าปลาทูน่าแปรรูปของไทยไปทั่วโลก ปี 2012-ปัจจุบัน

| Thai H.S. Code | Product Description | Common name | Scientific name | Quantity (Ton) | | | | | | | | | | %Share 2021 | |
|----------------|---|---|---|----------------|----------------|----------------|----------------|----------------|----------------|----------------|----------------|----------------|----------------|-------------|--|
| | | | | 2012 | 2013 | 2014 | 2015 | 2016 | 2017 | 2018 | 2019 | 2020 | 2021 | | |
| | - ที่บรรจุภาชนะที่อากาศผ่านเข้าออกไม่ได้ | | | | | | | | | | | | | | |
| 1604.14.11000 | -- ปลาทูน่า | Tunas | Thunnus spp. | 411,872 | 396,695 | 436,469 | 377,196 | 113,721 | 111,988 | 113,230 | 102,573 | 102,939 | 82,235 | 17 | |
| 1604.14.19000 | -- ปลาสคิปแจ็ก และปลาโบนิโต (ชนิดซาร์ตา) | Skipjack & Bonito (Sarda spp.) | Euthynnus (katsuwonus) pelamis and Sarda spp. | 136,794 | 140,280 | 150,001 | 177,448 | 440,273 | 374,361 | 399,533 | 427,314 | 455,985 | 363,006 | 77 | |
| | - ที่บรรจุภาชนะที่อากาศผ่านเข้าออกได้ | | | | | | | | | | | | | | |
| 1604.14.90000 | - ปลาทูน่า ปลาสคิปแจ็ก และปลาโบนิโต (ชนิดซาร์ตา) | Tunas, skipjack and bonito (Sarda spp.) | Thunnus spp., Euthynnus (katsuwonus) pelamis and Sarda spp. | 10,826 | 13,857 | 9,010 | 9,029 | 9,029 | 3,713 | 1,762 | 2,993 | 23,821 | 25,775 | 5 | |
| 1604.14 | ปลาทูน่า ปลาสคิปแจ็ก และปลาโบนิโต (ชนิดซาร์ตา) | | | 559,493 | 550,832 | 595,479 | 561,470 | 563,031 | 490,062 | 514,525 | 532,880 | 582,745 | 471,017 | 100 | |

พิกัดสินค้าอาหารสัตว์เลี้ยง

พิกัดศุลกากรไทย สินค้าอาหารสัตว์เลี้ยงสำหรับสุนัขหรือแมว
และการส่งออกสินค้าดังกล่าวของไทยไปทั่วโลก ปี **2012-2021**

สินค้าอาหารสัตว์เลี้ยงสำหรับสุนัขหรือแมว ที่สมาชิกสมาคมฯ ผลิต
เป็นชนิดเปียกและมีเนื้อสัตว์เป็นส่วนผสม ซึ่งจะอยู่ภายใต้พิกัดย่อย **2309.10.10**

| Thai H.S. Code | ProDuct Description | Common name | Quantity (Ton) | | | | | | | | | | %Share 2020 | %Share 2021 |
|-------------------|---|---|----------------|---------|---------|---------|---------|---------|---------|---------|---------|---------|-------------|-------------|
| | | | 2012 | 2013 | 2014 | 2015 | 2016 | 2017 | 2018 | 2019 | 2020 | 2021 | | |
| -2309.10 | - อาหารสุนัขหรือแมว จัดทำขึ้นเพื่อ การขายปลีก | - Dog or cat food, put up for retail sale | 346,212 | 377,612 | 403,615 | 426,667 | 455,970 | 481,678 | 533,422 | 540,902 | 609,001 | 720,694 | 100 | 100 |
| -2309.10.10 | -- ที่มีเนื้อสัตว์ | -- Containing meat | 253,272 | 274,319 | 288,600 | 290,935 | 309,102 | 344,702 | 460,186 | 477,922 | 539,234 | 639,292 | 89 | 89 |
| ---2309.10.10.001 | --- ปลาบรรจุภาชนะที่ อากาศผ่าน เข้าออกไม่ได้ | --- Fish in airtight containers | 70,500 | 64,381 | 65,530 | 65,652 | 70,749 | 73,621 | 86,295 | 85,211 | 93,093 | 122,192 | 17 | 19 |
| ---2309.10.10.090 | --- อื่นๆ | --- Other | 182,766 | 209,938 | 223,069 | 225,283 | 238,353 | 271,051 | 373,892 | 392,676 | 446,141 | 517,100 | 83 | 81 |
| --2309.10.90 | -- อื่นๆ (ไม่มีเนื้อสัตว์) | -- Other | 92,945 | 103,316 | 115,017 | 135,742 | 146,872 | 137,006 | 73,235 | 63,022 | 69,768 | 81,405 | 11 | 11 |

Source : www.moc.go.th Prepared by : Thai Pet Food Trade Association

หมายเหตุ

สมาคมการค้าอาหารสัตว์เลี้ยงไทย

ในที่ประชุมวิสามัญ ครั้งที่ 2/2565 วันที่ 7 เมษายน 2565 ประเมินว่าการส่งออกสินค้าอาหารสัตว์เลี้ยงประเภท Wet Pet Food ที่เกี่ยวข้องกับสมาชิก TPFA มีปริมาณ 287,557 ตัน/ปี (45%) คิดเป็นมูลค่า 38,442 ล้านบาท (67%) โดยประมาณ (พิจารณาจากตัวเลขยอดขายของสมาชิก 10 บริษัท ในช่วงปี 2021)



IV. Yearly statistic in **Jan - Oct 2022**

10. Thai **Exports** of Pet Food Products to the world in **Jan - Oct 2022**
11. Thai **Exports** of Pet Food(Dog or Cat) Products to USA, Middle east, EU, Japan, China and the World in **Jan - Oct 2022**



TPFA
สมาคมการค้าอาหารสัตว์เลี้ยงไทย
Thai Pet Food Trade Association

10. Thai Exports of Pet Food Products to the world in Jan - Oct 2022

| Product / H.S. Code | Product Description | Quantity (Ton) | | % Growth | %Share | Value (Million Baht) | | % Growth | %Share | Value (Million USD) | | % Growth | %Share |
|---------------------|---|----------------|----------------|----------|--------|----------------------|----------------|----------|--------|---------------------|----------------|----------|--------|
| | | Jan - Oct 2021 | Jan - Oct 2022 | | | Jan - Oct 2021 | Jan - Oct 2022 | | | Jan - Oct 2021 | Jan - Oct 2022 | | |
| -2309.10 | - Dog or cat food, put up for retail sale | 587,525 | 701,679 | 19 | 100 | 52,239 | 72,120 | 38 | 100 | 1,673 | 2,106 | 26 | 100 |
| --2309.10.10 | -- Containing meat | 519,534 | 638,625 | 23 | 91 | 45,133 | 65,333 | 45 | 91 | 1,445 | 1,908 | 32 | 91 |
| ---2309.10.10.001 | --- Fish in airtight containers | 98,128 | 114,549 | 17 | 18 | 11,256 | 15,285 | 36 | 23 | 360 | 447 | 24 | 23 |
| ---2309.10.10.090 | --- Other | 421,405 | 524,040 | 24 | 82 | 33,877 | 50,047 | 48 | 77 | 1,085 | 1,461 | 35 | 77 |
| --2309.10.90 | -- Other (Without meat) | 67,995 | 63,090 | -7 | 9 | 7,108 | 6,789 | -4 | 9 | 228 | 197 | -13 | 9 |

- ตัวเลขการส่งออกสินค้าอาหารสัตว์เลี้ยง จากกระทรวงพาณิชย์ ภายใต้พิกัด **2309.10.10** ประจำเดือน ม.ค.-ต.ค. 2022 มีปริมาณ **638,625** ตัน มูลค่า **65,333** ล้านบาท

- ดังนั้น สินค้าอาหารสัตว์เลี้ยงประเภท Wet Pet Food ที่เกี่ยวข้องกับ TPFA โดยใช้สัดส่วนปริมาณ **45%** และมูลค่า **67%** จะเท่ากับ **ปริมาณ 287,381** ตัน และมูลค่า **43,773** ล้านบาท โดยประมาณ

11. Thai Exports of Pet Food(Dog or Cat) Products to USA, Middle east, EU, Japan, China and the World in Jan – Oct 2022

| Product / H.S. Code | Country | Quantity (Ton) | | % Growth | %Share | Value (million Baht) | | % Growth | %Share | Value (million USD) | | % Growth | %Share |
|---|------------------|-------------------|-------------------|----------|--------|----------------------|-------------------|----------|--------|---------------------|-------------------|----------|--------|
| | | Jan - Oct 2021 | Jan - Oct 2022 | | | Jan - Oct 2021 | Jan - Oct 2022 | | | Jan - Oct 2021 | Jan - Oct 2022 | | |
| Petfood (Fish in airtight containers) 2309.10.10.001 | World | 98,128 | 114,549 | 17 | 100 | 11,256 | 15,285 | 36 | 100 | 360 | 447 | 24 | 100 |
| | U.S.A. | 16,616 | 25,732 | 55 | 22 | 2,850 | 4,681 | 64 | 31 | 91 | 137 | 51 | 31 |
| | EU (28) | 18,712 | 21,121 | 13 | 18 | 2,809 | 3,579 | 27 | 23 | 90 | 105 | 17 | 24 |
| | Japan | 20,063 | 19,361 | -3 | 17 | 2,169 | 2,371 | 9 | 16 | 69 | 69 | -1 | 15 |
| | China | 4,171 | 6,058 | 45 | 5 | 499 | 882 | 77 | 6 | 16 | 25 | 58 | 6 |
| | Middle east (15) | 1,022 | 1,377 | 35 | 1 | 106 | 205 | 93 | 1 | 3 | 6 | 76 | 1 |
| | Other | 37,544 | 40,898 | 9 | 36 | 2,823 | 3,566 | 26 | 23 | 90 | 104 | 16 | 23 |
| Petfood (Other) 2309.10.10.090 | World | 421,405 | 524,040 | 24 | 100 | 33,877 | 50,047 | 48 | 100 | 1,085 | 1,461 | 35 | 100 |
| | U.S.A. | 58,403 | 101,430 | 74 | 19 | 9,685 | 17,807 | 84 | 36 | 310 | 520 | 68 | 36 |
| | EU (28) | 27,625 | 39,283 | 42 | 7 | 3,823 | 6,279 | 64 | 13 | 122 | 184 | 51 | 13 |
| | Japan | 70,566 | 69,954 | -0.9 | 13 | 5,163 | 5,759 | 12 | 12 | 166 | 168 | 1 | 12 |
| | China | 6,078 | 6,444 | 6 | 1 | 892 | 1,069 | 20 | 2 | 29 | 31 | 8 | 2 |
| | Middle east (15) | 10,554 | 12,989 | 23 | 2 | 700 | 1,034 | 48 | 2 | 22 | 30 | 35 | 2 |
| | Other | 248,179 | 293,940 | 18 | 56 | 13,614 | 18,098 | 33 | 36 | 436 | 528 | 21 | 36 |
| Total of Pet Food Products of 2309.10.10 | | 519,534 | 638,589 | 23 | 100 | 45,133 | 65,331 | 45 | 100 | 1,445 | 1,908 | 32 | 100 |



Update สถิติการนำเข้า-ส่งออก ประจำเดือนพฤศจิกายน 2565

คาดว่าจะส่งให้สมาชิกประมาณปลายเดือนธันวาคม 2565