

TTIA/TPFA Summary of Export Products to the World in Jan-Dec 2023

	Thai H.S. Code	Product Description	Common name	Export Products to the World in Jan-Dec 2023					
				Quantity (Ton)	% Share	Value (million Bath)	% Share	Value (million USD)	% Share
1. Fish* www.moc.go.th	1604.14	ปลาทูน่า ปลาสดิบแจ็ก และปลาโบนิโต(ชนิดซาร์ดา) -- ที่บรรจุภาชนะที่อากาศผ่านเข้าออกไม่ได้ เพื่อการ ขายปลีก	Tunas, skipjack and bonito (Sarda spp.) -- In airtight containers for retail sale	444,589	87	71,990	89	2,087	89
	1604.13.11	ปลาซาร์ดีน -- ที่บรรจุภาชนะที่อากาศผ่านเข้าออกไม่ได้ เพื่อการ ขายปลีก	Sardine -- In airtight containers for retail sale	40,689	8	3,934	5	114	5
	1604.11.10	ปลาแซลมอน -- ที่บรรจุภาชนะที่อากาศผ่านเข้าออกไม่ได้ เพื่อการ ขายปลีก	Salmon -- In airtight containers for retail sale	9,649	2	2,754	3	80	3
	1604.15.10	ปลาแมคเคอเรล -- ที่บรรจุภาชนะที่อากาศผ่านเข้าออกไม่ได้ เพื่อการ ขายปลีก	Mackerel -- In airtight containers for retail sale	16,078	3	1,804	2	52	2
Total fish products				511,006	100	80,481	100	2,334	100
2. Petfood www.moc.go.th พณ.ใช้เนื้องาน	-- 2309.10.10	-- ที่มีเนื้อสัตว์	-- Containing meat	649,210	93	67,232	93	1,947	93
	-- 2309.10.90	-- อื่นๆ (ไม่มีเนื้อสัตว์)	-- Other	49,216	7	5,018	7	145	7
	-- 2309.10	- อาหารสุนัขหรือแมว จัดทำขึ้นเพื่อการขายปลีก	- Dog or cat food, put up for retail sale	698,413	100	72,250	100	2,092	100
*TPFA Wet petfood ปริมาณ 60% และมูลค่า 75% ของการส่งออก 2309.10.10	--2309.10.10	- อาหารสุนัขหรือแมว จัดทำขึ้นเพื่อการขายปลีก --ที่มีเนื้อสัตว์	- Dog or cat food, put up for retail sale --Containing meat	389,526	100	50,424	100	1,460	100
Total TTIA and TPFA products	Total fish products + TPFA wet petfood			900,532		130,905		3,794	

Remark

1. Fish* → **TTIA:** ที่มาข้อมูล www.moc.go.th

2. Petfood* → **TPFA:** ในที่ประชุมวิสามัญ ครั้งที่ 1/2566 วันที่ 9 กุมภาพันธ์ 2566 ประเมินว่าการส่งออกสินค้าอาหารสัตว์เลี้ยงประเภท Wet Pet Food ที่เกี่ยวข้องกับสมาชิก TPFA มีสัดส่วนปริมาณ 60% และสัดส่วนมูลค่า 75% (พิจารณาจากสมมติฐานการประเมินข้อมูลเผยแพร่สู่สาธารณะของสมาชิก ในช่วงปี 2022)

Figures of Thai Export & Import of Tuna, Salmon, Sardine, Mackerel and Petfood in Jan-Dec 2023

I. Accumulated statistic Jan-Dec 2023

1. Thai Exports of canned / pouch tuna, tuna loin, salmon, sardine and mackerel to the world
2. Thai Exports of tuna products to main market
3. Thai Imports of frozen raw tuna from the world
4. Thai Exports of salmon, sardine and mackerel products to top 5 countries
5. Thai Imports of frozen raw salmon, sardine and mackerel from the world

II. Graph : Monthly statistic in 2021/ Jan-Dec 2023

6. Graph :Thai Exports quantity of canned / Pouch tuna + tuna loin to the world
7. Graph :Thai Exports quantity of Petfood (fish) to the world
8. Graph :Thai Imports of frozen raw tuna from the world
9. Graph :Thai Imports of frozen raw tuna by species from the world

III. Thai H.S. code canned / pouch tuna, tuna loin and petfood (fish)

IV. Figures of Thai Export Petfood in Jan-Dec 2023

10. Thai Exports of Pet Food Products to the world in Jan-Dec 2023
11. Thai Exports of Pet Food(Dog or Cat) Products to USA, Middle east, EU, Japan, China and the World in Jan-Dec 2023



I. Accumulated statistic **Jan-Dec 2023**

1. Thai **Exports** of canned / pouch tuna, tuna loin, salmon, sardine and mackerel to the world in **Jan-Dec 2023**
2. Thai **Exports** of tuna products to main market in **Jan-Dec 2023**
3. Thai **Imports** of frozen raw tuna from the world in **Jan-Dec 2023**
4. Thai **Exports** of salmon, sardine and mackerel products to top 5 countries in **Jan-Dec 2023**
5. Thai **Imports** of frozen raw salmon, sardine and mackerel from the world in **Jan-Dec 2023**

1. Thai Exports of canned / pouch tuna, tuna loin, salmon, sardine and mackerel to the world in Jan-Dec 2023

Product / H.S. Code	Quantity (Ton)		% Growth	% Share	Value (Million Baht)		% Growth	% Share	Value (Million USD)		% Growth	% Share
	Jan-Dec 2022	Jan-Dec 2023			Jan-Dec 2022	Jan-Dec 2023			Jan-Dec 2022	Jan-Dec 2023		
Canned / Pouch Tuna + Tuna Loin 1604.14	514,082	444,589	-14	87	79,412	71,990	-9	89	2,284	2,087	-9	89
Sardine 1604.13.11	44,625	40,689	-9	8	4,095	3,934	-4	5	118	114	-3	5
Salmon 1604.11.10	14,976	9,649	-36	2	3,765	2,754	-27	3	109	80	-27	3
Mackerel 1604.15.10	18,407	16,078	-13	3	2,111	1,804	-15	2	61	52	-14	2
Total of Product	592,088	511,006	-14	100	89,383	80,481	-10	100	2,573	2,334	-9	100



2. Thai Exports of tuna products to main market in Jan-Dec 2023

Product / H.S. Code	Country	Quantity (Ton)		% Growth	% Share	Value (million Baht)		% Growth	% Share	Value (million USD)		% Growth	% Share
		Jan-Dec 2022	Jan-Dec 2023			Jan-Dec 2022	Jan-Dec 2023			Jan-Dec 2022	Jan-Dec 2023		
Canned / Pouch Tuna + Tuna Loin 1604.14	World	514,082	444,589	-14	100	79,412	71,990	-9	100	2,284	2,087	-9	100
	U.S.A.	113,479	96,282	-15	22	19,241	16,643	-13	23	554	482	-13	23
	Middle east (15)	93,938	92,177	-2	21	14,507	14,069	-3	20	415	408	-2	20
	Africa	109,223	66,277	-39	15	13,296	8,952	-33	12	386	260	-33	12
	Japan	40,493	45,342	12	10	7,596	8,853	17	12	218	257	18	12
	Australia & Oceania	54,073	42,203	-22	9	8,541	7,224	-15	10	246	209	-15	10
	Latin America	31,809	36,201	14	8	4,516	5,120	13	7	129	149	15	7
	EU (28)	13,219	11,831	-10	3	2,347	2,220	-5	3	67	64	-5	3
	Others	57,847	54,277	-6	12	9,368	8,909	-5	12	269	258	-4	12

3. Thai Imports of frozen raw tuna from the world in Jan-Dec 2023

Product / H.S. Code	Quantity (Ton)		% Growth 22/23	% Share 2023	Value (Million Baht)		% Growth 22/23	% Share 2023	Value (Million USD)		% Growth 22/23	% Share 2023
	Jan-Dec 2022	Jan-Dec 2023			Jan-Dec 2022	Jan-Dec 2023			Jan-Dec 2022	Jan-Dec 2023		
Albacore 0303.41.00	34,106	35,189	3	5	4,245	3,911	-8	9	120	112	-7	9
Yellowfin 0303.42.00	108,129	111,167	3	17	7,502	8,349	11	19	215	238	11	19
Skipjack 0303.43.00	541,398	500,057	-8	75	31,233	30,863	-1	69	890	885	-1	69
Bigeye 0303.44.00	26,974	19,409	-28	3	1,626	1,249	-23	3	47	36	-23	3
other 0303.49.00	1,883	1,917	2	0.3	105	106	2	0.2	3	3	5	0.2
Total Frozen Whole Round Tuna	712,490	667,739	-6	93	44,711	44,480	-1	86	1,275	1,275	-0.1	86
Tuna Loin 1604.14.91 + 1604.14.99	50,823	52,720	4	7	6,364	7,234	14	14	183	207	13	14
Grand Total Tuna (Whole + Loin)	763,313	720,459	-6	100	51,075	51,714	1	100	1,459	1,482	2	100

4. Thai Exports of salmon, sardine and mackerel products to top 5 countries in Jan-Dec 2023

Product / H.S.Code	Country	Quantity (Ton)		% Growth	% Share	Value (Milion Baht)		% Growth	% Share	Value (Milion USD)		% Growth	% Share
		Jan-Dec 2022	Jan-Dec 2023			Jan-Dec 2022	Jan-Dec 2023			Jan-Dec 2022	Jan-Dec 2023		
Sardine 1604.13.11	WORLD	44,625	40,689	-9	100	4,095	3,934	-4	100	118	114	-3	100
	SOUTH AFRICA	19,234	17,036	-11	42	1,552	1,478	-5	38	45	43	-4	38
	JAPAN	2,567	3,113	21	8	424	507	20	13	12	15	21	13
	U.S.A.	3,363	3,261	-3	8	429	420	-2	11	12	12	-2	11
	CAMBODIA	2,957	2,502	-15	6	334	268	-20	7	9	8	-18	7
	MALAYSIA	1,528	1,954	28	5	164	227	39	6	5	7	38	6
	OTHERS	14,975	12,823	-14	32	1,192	1,033	-13	26	34	30	-13	26
Salmon 1604.11.10	WORLD	14,976	9,649	-36	100	3,765	2,754	-27	100	109	80	-27	100
	U.S.A.	9,024	4,940	-45	51	2,216	1,457	-34	53	65	42	-35	53
	AUSTRALIA	2,557	2,405	-6	25	623	598	-4	22	18	17	-4	22
	JAPAN	1,293	969	-25	10	424	300	-29	11	12	9	-29	11
	CANADA	752	643	-14	7	215	213	-1	8	6	6	-1	8
	FRANCE	320	238	-26	2	88	69	-22	3	3	2	-19	3
	OTHERS	1,029	454	-56	5	198	117	-41	4	6	3	-41	4
Mackerel 1604.15.10	WORLD	18,407	16,078	-13	100	2,111	1,804	-15	100	61	52	-14	100
	JAPAN	6,827	7,099	4	44	822	871	6	48	24	25	7	48
	U.S.A.	3,797	2,569	-32	16	518	318	-39	18	15	9	-39	18
	U. ARAB EMIRATES	1,476	2,250	52	14	144	224	56	12	4	7	61	12
	YEMEN	1,728	1,147	-34	7	189	105	-45	6	5	3	-45	6
	HONG KONG	268	177	-34	1	51	35	-31	2	1	1	-31	2
	OTHERS	4,310	2,835	-34	18	387	251	-35	14	11	7	-35	14
Total of Fish Products		78,007	66,416	-15	100	9,972	8,491	-15	100	288	246	-15	100

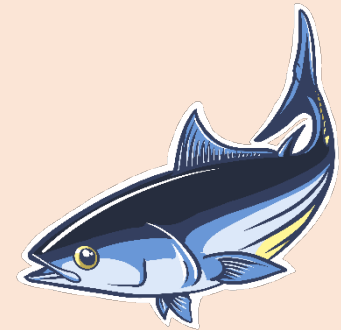
5. Thai Imports of frozen raw salmon, sardine and mackerel from the world in Jan-Dec 2023

Product / H.S. Code	Quantity (Ton)		% Growth	% Share	Value (Million Baht)		% Growth	% Share	Value (Million USD)		% Growth	% Share
	Jan-Dec 2022	Jan-Dec 2023			Jan-Dec 2022	Jan-Dec 2023			Jan-Dec 2022	Jan-Dec 2023		
Mackerel 0303.54.00	92,197	78,959	-14	44	3,998	3,488	-13	43	114	100	-12	43
Salmon 0303.13.00	11,739	8,863	-24	5	3,203	2,305	-28	28	92	66	-28	28
Sardine 0303.53.00	138,469	90,471	-35	51	3,393	2,318	-32	29	97	67	-31	29
Total	150,209	178,294	19	100	10,594	8,111	-23	100	303	233	-23	100



II. Graph : Monthly statistic in 2021/ Jan-Dec 2023

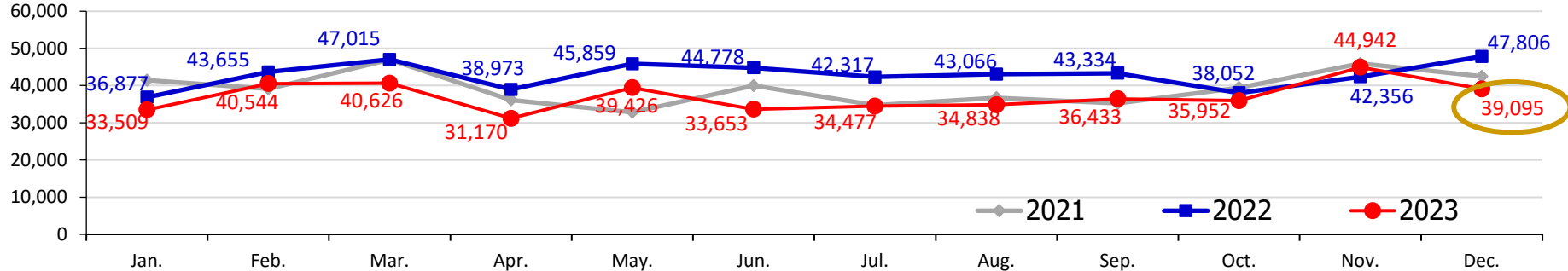
6. Thai Exports quantity of canned/pouch tuna + tuna loin to the world in 2021/Jan-Dec 2023
7. Thai Exports quantity of petfood (fish) to the world in 2021/ Jan-Dec 2023
8. Thai Imports of frozen whole round tuna from the world in 2021/ Jan-Dec 2023
9. Thai Imports of frozen whole round tuna by species from the world in 2021/ Jan-Dec 2023
 - 9.1 Albacore
 - 9.2 Yellowfin
 - 9.3 Skipjack
 - 9.4 Bigeye



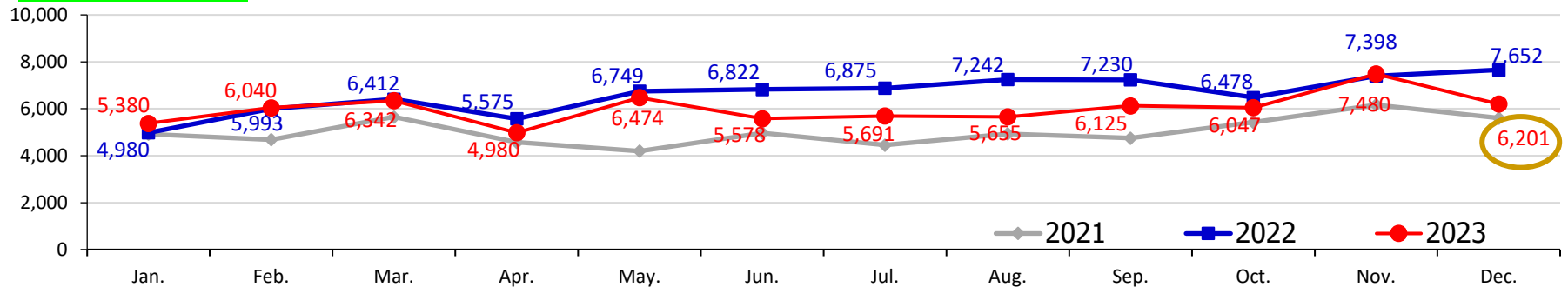
6. Thai Exports quantity and value of canned / pouch tuna + tuna loin to the world in 2021/Jan-Dec 2023



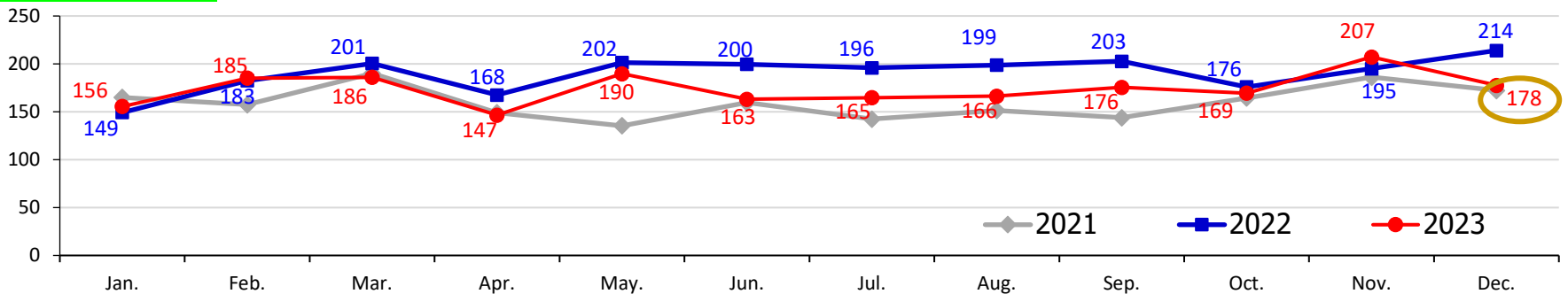
Quantity (Ton)



Value (Million Baht)



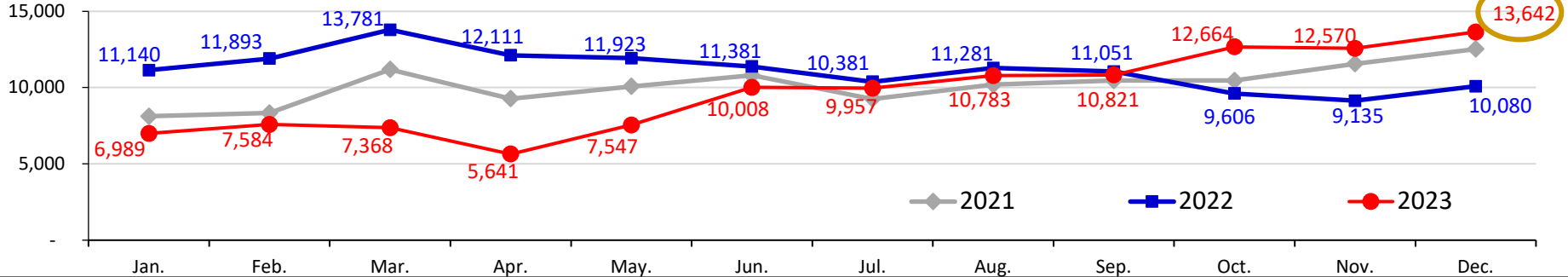
Value (Million USD)



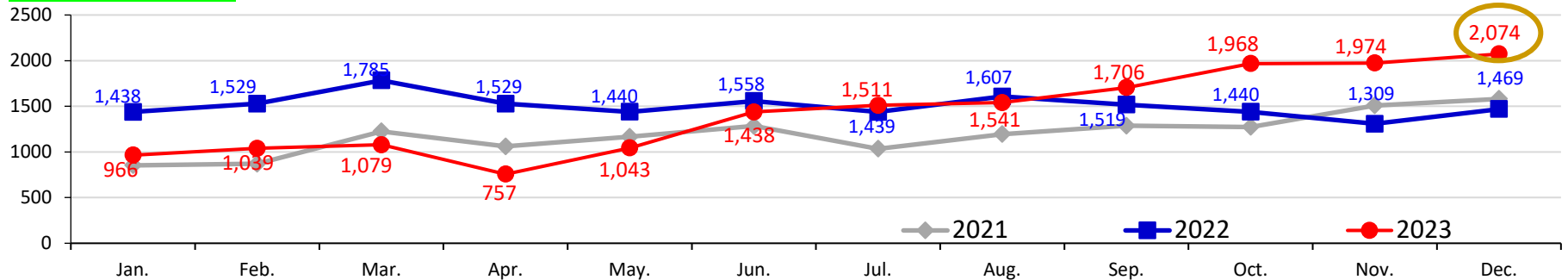
7. Thai Exports quantity and value of petfood (fish) to the world in 2021/Jan-Dec 2023



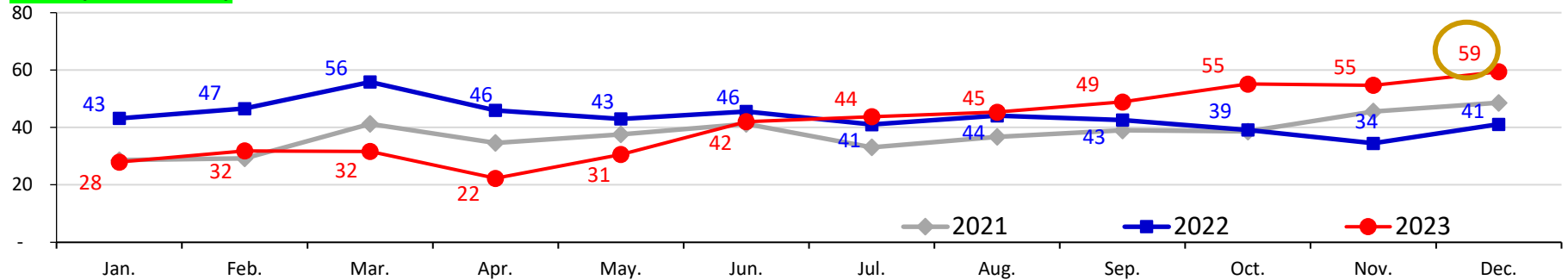
Quantity (Ton)



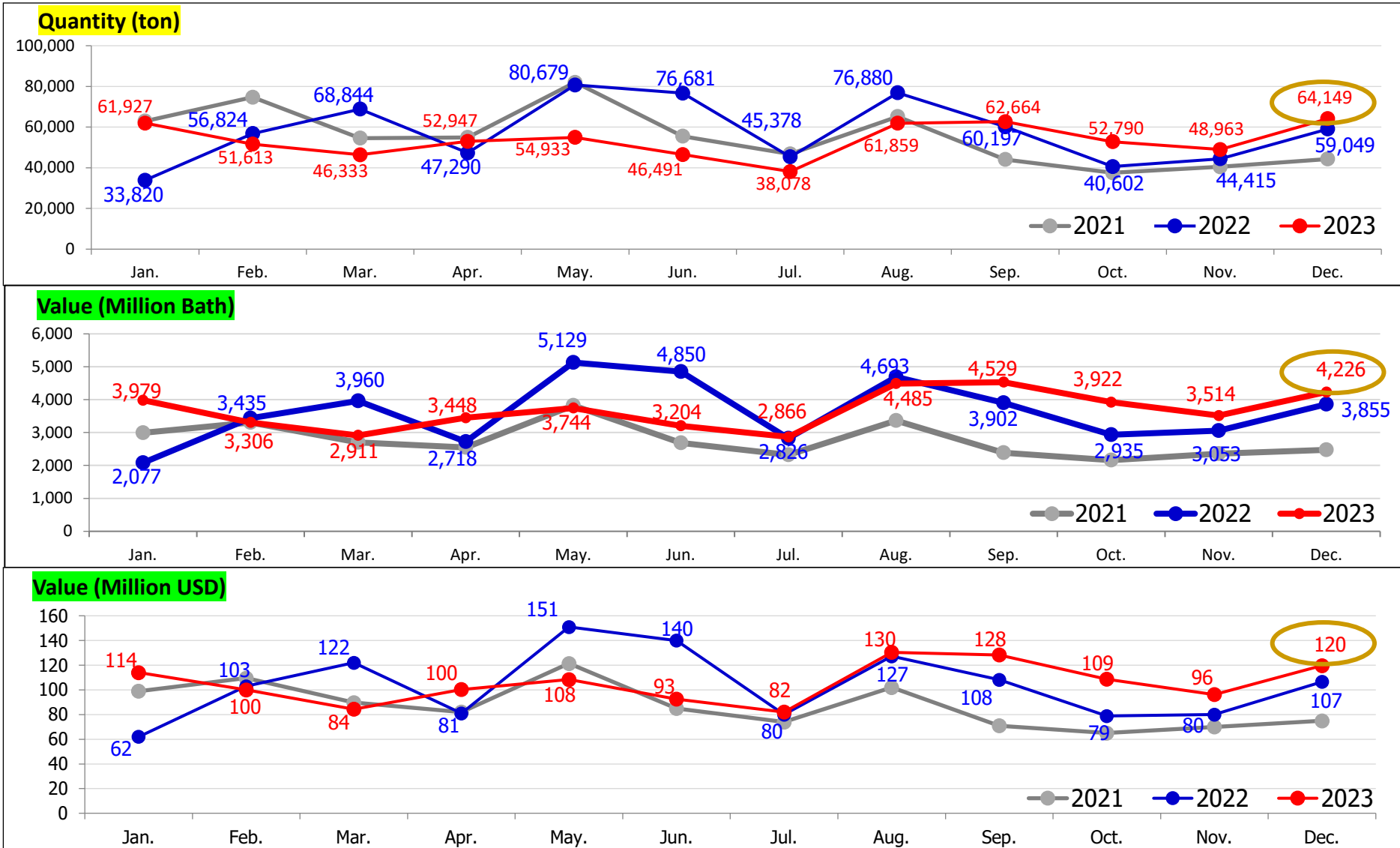
Value (Million Baht)



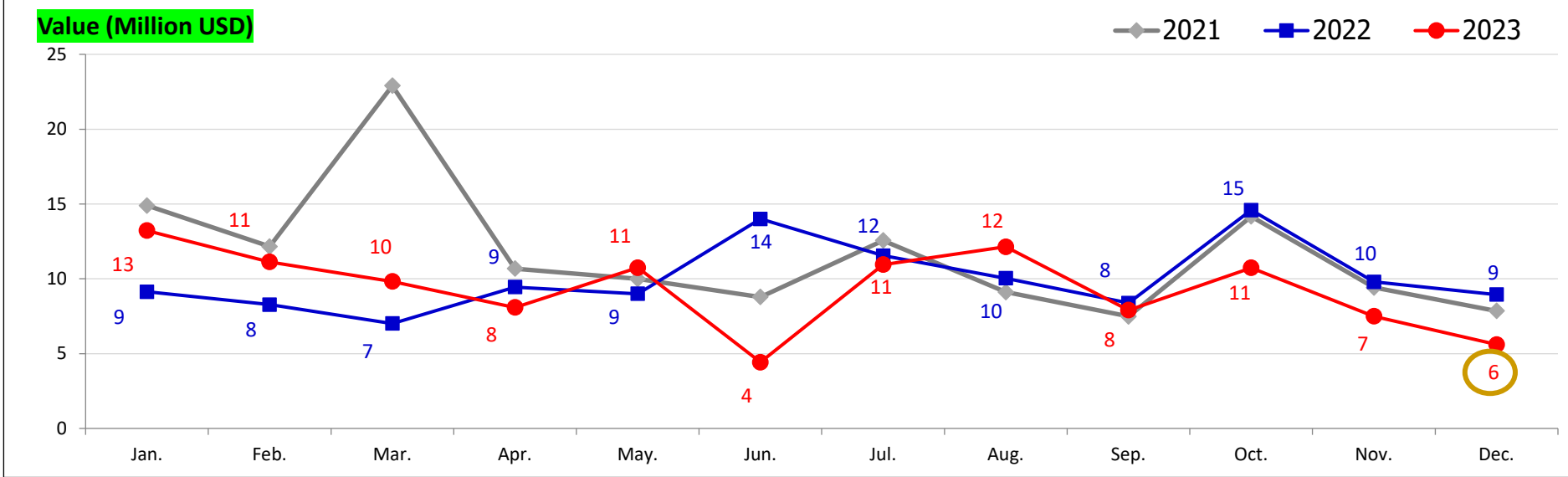
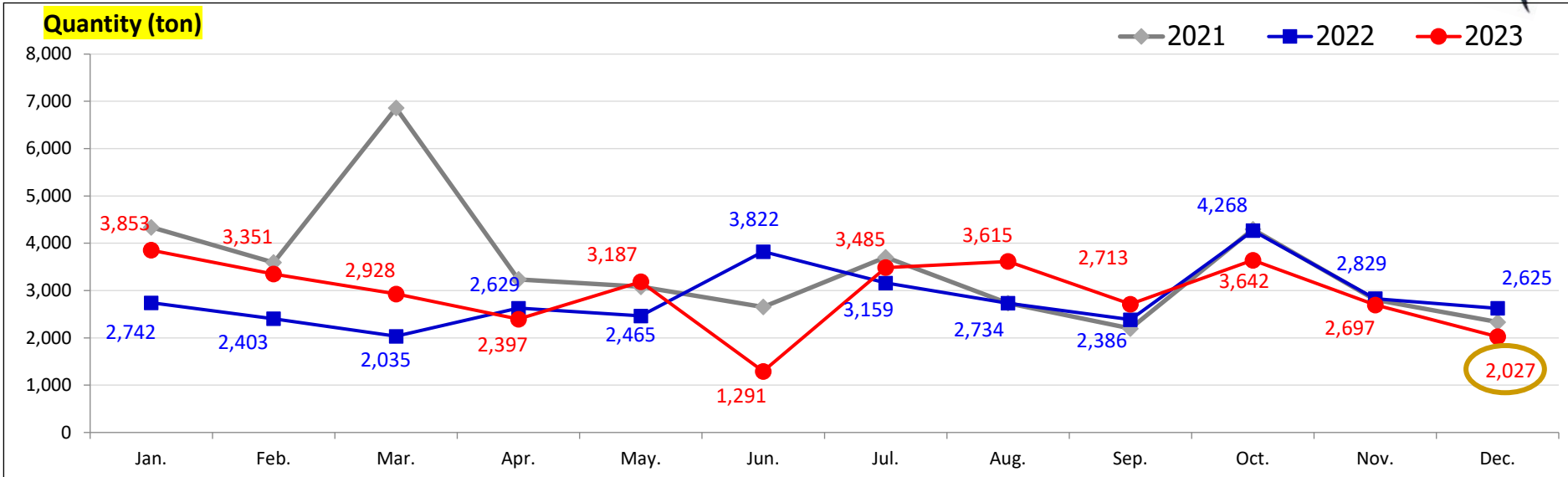
Value (Million USD)



8. Thai Imports of frozen whole round tuna from the world in 2021/Jan-Dec 2023



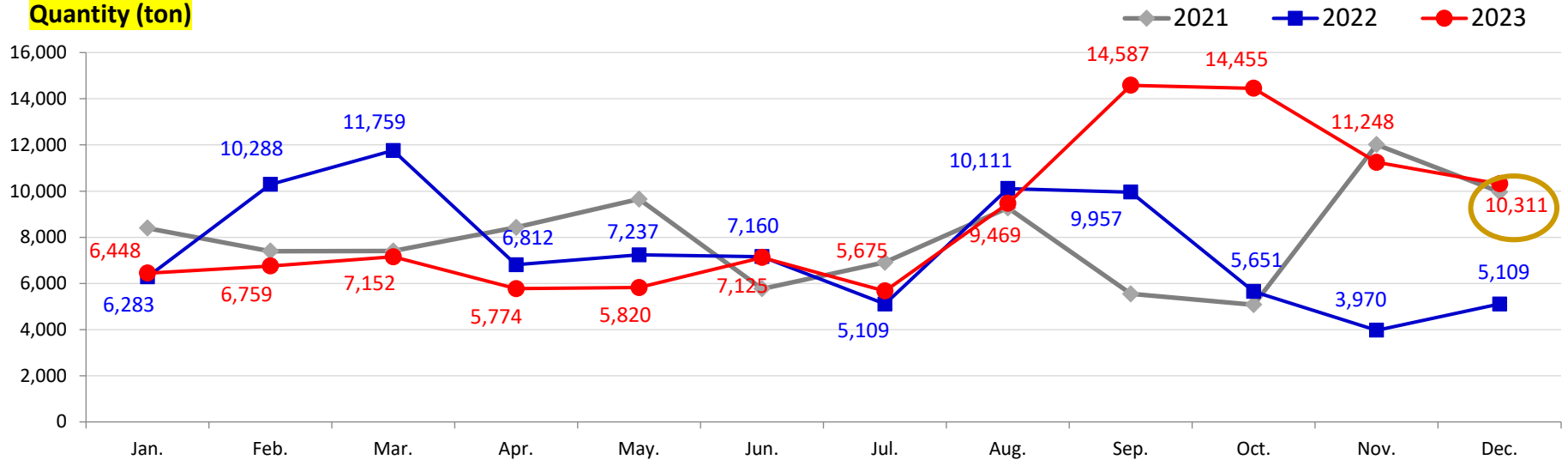
9.1 Thai Imports quantity and value of frozen whole round Albacore from the world in 2021/Jan-Dec 2023



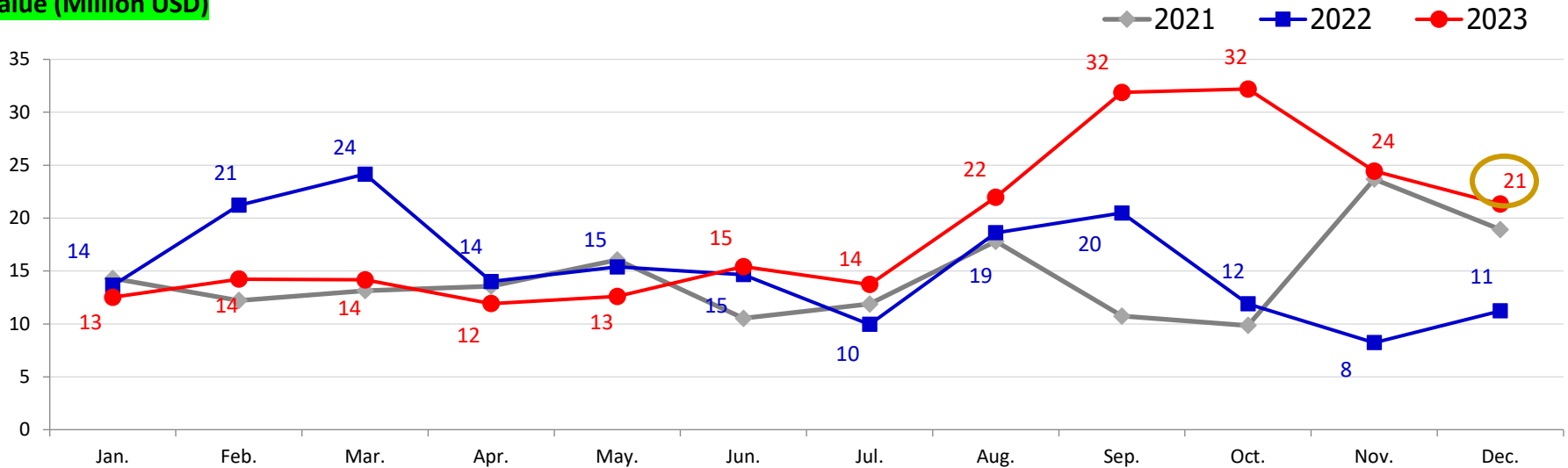
9.2 Thai Imports quantity and value of frozen whole round Yellowfin from the world in 2021/Jan-Dec 2023



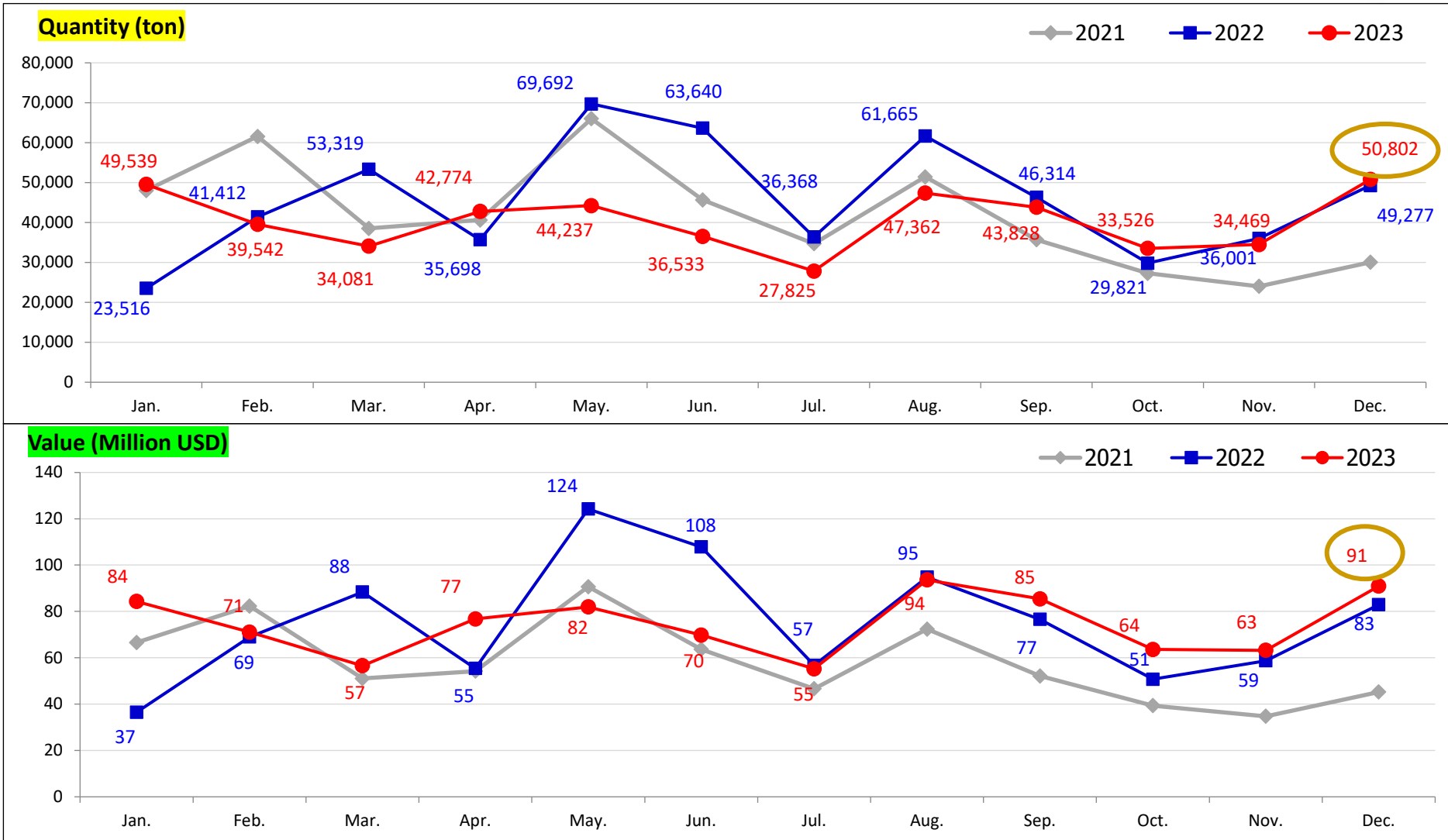
Quantity (ton)



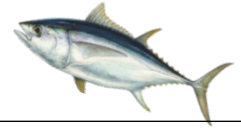
Value (Million USD)



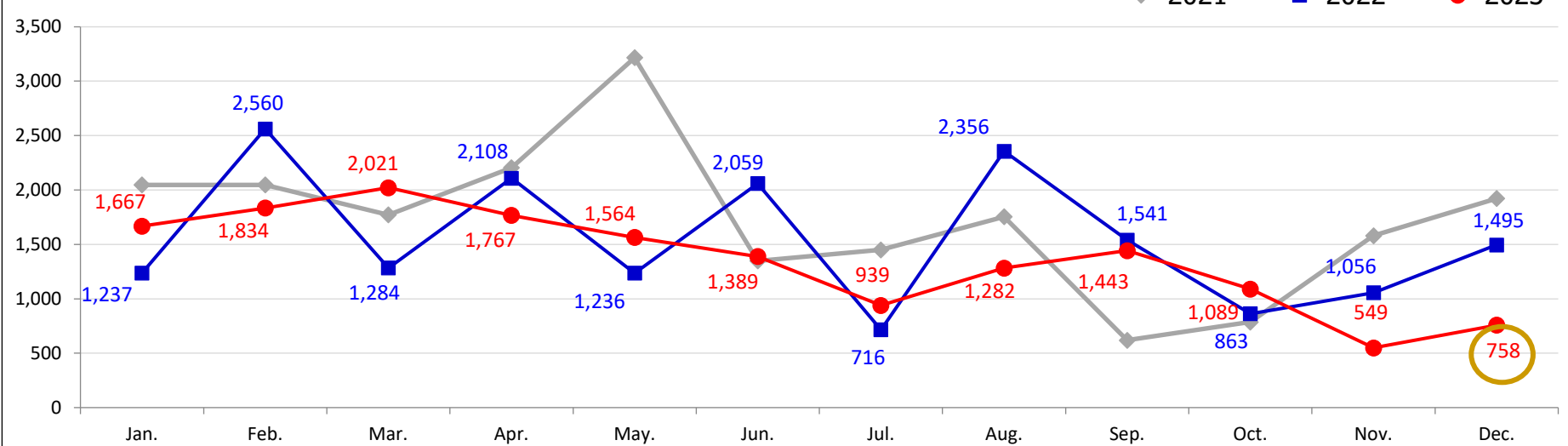
9.3 Thai Imports quantity and value of frozen whole round Skipjack from the world in 2021/Jan-Dec 2023



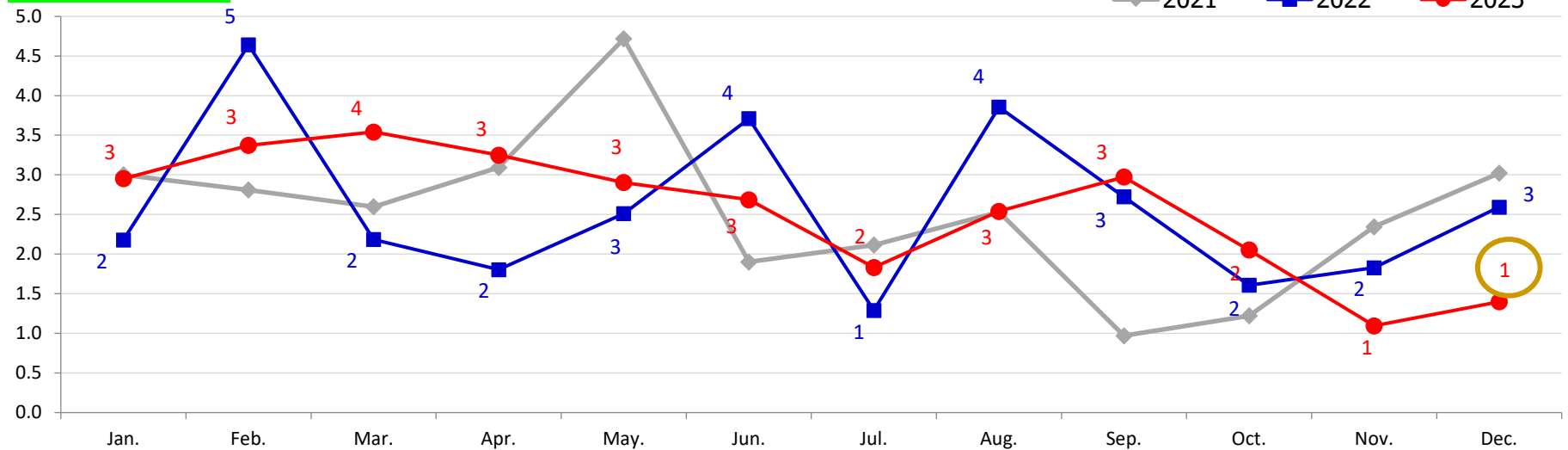
9.4 Thai Imports quantity and value of frozen whole round Bigeye from the world in 2021/Jan-Dec 2023



Quantity (ton)



Value (Million USD)



III. Thai H.S. code canned tuna, tuna loin and petfood

พิกัดสินค้าทูน่า

ระบบพิกัดอัตราศุลกากรปี 2007-2011 : การส่งออกสินค้าปลาทูน่าแปรรูปของไทยไปทั่วโลก ปี 2007-2011

Thai H.S. Code	Description	Quantity (Ton)					% Share 2011
		2007	2008	2009	2010	2011	
1604.14.10	ที่บรรจุภาชนะที่อากาศผ่านเข้า	451,094	494,486	494,322	535,480	535,490	93
---- 1604.14.10.001	---- เฉพาะปลาทูน่า	439,921	483,895	485,206	521,205	518,337	90
---- 1604.14.10.090	---- อื่น ๆ	11,173	10,591	9,116	14,275	17,153	3
1604.14.90.000	อื่น ๆ	16,547	11,611	40,168	53,247	40,908	7
1604.14	ปลาทูน่า ปลาสคิปแจ็ก และปลาโบนิโต (ชนิดซาร์ตา)	467,641	506,097	534,491	558,726	576,399	100

ระบบพิกัดอัตราศุลกากรปี 2012-2021 : การส่งออกสินค้าปลาทูน่าแปรรูปของไทยไปทั่วโลก ปี 2012-2021

Thai H.S. Code	Product Description	Quantity (Ton)										%Share 2021
		2012	2013	2014	2015	2016	2017	2018	2019	2020	2021	
	- ที่บรรจุภาชนะที่อากาศผ่านเข้าออกไม่ได้											
1604.14.11000	-- ปลาทูน่า	411,872	396,695	436,469	377,196	113,721	111,988	113,230	102,573	102,939	82,235	17
1604.14.19000	-- ปลาสคิปแจ็ก และปลาโบนิโต (ชนิดซาร์ตา)	136,794	140,280	150,001	177,448	440,273	374,361	399,533	427,314	455,985	363,006	77
	- ที่บรรจุภาชนะที่อากาศผ่านเข้าออกได้											
1604.14.90000	- ปลาทูน่า ปลาสคิปแจ็ก และปลาโบนิโต (ชนิดซาร์ตา)	10,826	13,857	9,010	9,029	9,029	3,713	1,762	2,993	23,821	25,775	5
1604.14	ปลาทูน่า ปลาสคิปแจ็ก และปลาโบนิโต (ชนิดซาร์ตา)	559,493	550,832	595,479	561,470	563,031	490,062	514,525	532,880	582,745	471,017	100

ระบบพิกัดอัตราศุลกากรปี 2022-ปัจจุบัน : การส่งออกสินค้าปลาทูน่าแปรรูปของไทยไปทั่วโลก ปี 2022-ปัจจุบัน

Thai H.S. Code	Product Description	Quantity (Ton)	%Share 2022
		2022	
1604.14	ปลาทูน่า ปลาสคิปแจ็ก และปลาโบนิโต (ชนิดซาร์ตา)	514,071	100
	- ที่บรรจุภาชนะที่อากาศผ่านเข้าออกไม่ได้ เพื่อการขายปลีก		
1604.14.11	-- ปลาทูน่า	85,586	17
1604.14.19	-- อื่น ๆ	398,638	78
	- อื่น ๆ (เช่น Loin)		
1604.14.91	-- ปลาทูน่าซึ่งทำให้สุกมาก่อนแล้ว	16,564	3
1604.14.99	-- อื่น ๆ	13,284	3

พิกัดสินค้าอาหารสัตว์เลี้ยง

พิกัดศุลกากรไทย สินค้าอาหารสัตว์เลี้ยงสำหรับสุนัขหรือแมว
และการส่งออกสินค้าดังกล่าวของไทยไปทั่วโลก ปี **2014-2023**

สินค้าอาหารสัตว์เลี้ยงสำหรับสุนัขหรือแมว ที่สมาชิกสมาคมฯ ผลิต
เป็นชนิดเปียกและมีเนื้อสัตว์เป็นส่วนผสม ซึ่งจะอยู่ภายใต้พิกัดย่อย **2309.10.10**

Thai H.S. Code	Product Description	Common name	Quantity (Ton)										%Share 2022	%Share 2023
			2014	2015	2016	2017	2018	2019	2020	2021	2022	2023		
-2309.10	- อาหารสุนัขหรือแมว จัดทำขึ้นเพื่อ การขายปลีก	- Dog or cat food, put up for retail sale	403,615	426,667	455,970	481,678	533,422	540,902	609,001	720,795	818,279	698,413	100	100
--2309.10.10	-- ที่มีเนื้อสัตว์	-- Containing meat	288,600	290,935	309,102	344,702	460,186	477,922	539,234	639,475	747,351	649,210	91	93
--2309.10.10.001	--- ปลาบรรจุภาชนะที่ อากาศผ่านเข้าออกไม่ได้	--- Fish in airtight containers	65,530	65,652	70,749	73,621	86,295	85,211	93,093	122,213	133,763	115,575	18	18
--2309.10.10.090	--- อื่นๆ	--- Other	223,069	225,283	238,353	271,051	373,892	392,676	446,141	517,261	613,551	533,622	82	82
--2309.10.90	-- อื่นๆ (ไม่มีเนื้อสัตว์)	-- Other	115,017	135,742	146,872	137,006	73,235	63,022	69,768	81,324	70,965	49,216	9	7

Source : www.moc.go.th

Prepared by : Thai Pet Food Trade Association

หมายเหตุ

สมาคมการค้าอาหารสัตว์เลี้ยงไทย

ในที่ประชุมวิสามัญ ครั้งที่ 1/2566 วันที่ 9 กุมภาพันธ์ 2566 ประเมินว่าการส่งออกสินค้าอาหารสัตว์เลี้ยงประเภท Wet Pet Food ที่เกี่ยวข้องกับสมาชิก TPFA มีสัดส่วนปริมาณ 60 % และสัดส่วนมูลค่า 75% (พิจารณาจากสมมติฐานการส่งประเมินข้อมูลเผยแพร่สู่สาธารณะของสมาชิก ในช่วงปี 2565)



IV. Yearly statistic in **Jan-Dec 2023**

10. Thai **Exports** of Pet Food Products to the world in **Jan-Dec 2023**
11. Thai **Exports** of Pet Food(Dog or Cat) Products to USA, Middle east, EU, Japan, China and the World in **Jan-Dec 2023**

10. Thai Exports of Pet Food Products to the world in Jan-Dec 2023

Product / H.S. Code	Product Description	Quantity (Ton)		% Growth	% Share	Value (Million Baht)		% Growth	% Share	Value (Million USD)		% Growth	% Share
		Jan-Dec 2022	Jan-Dec 2023			Jan-Dec 2022	Jan-Dec 2023			Jan-Dec 2022	Jan-Dec 2023		
-2309.10	- Dog or cat food, put up for retail sale	818,279	698,413	-15	100	85,211	72,250	-15	100	2,461	2,092	-15	100
--2309.10.10	-- Containing meat	747,351	649,210	-13	93	77,648	67,232	-13	93	2,242	1,947	-13	93
---2309.10.10.001	--- Fish in airtight containers	133,763	115,575	-14	18	18,063	17,096	-5	25	523	494	-6	25
---2309.10.10.090	--- Other	613,551	533,622	-13	82	59,583	50,135	-16	75	1,720	1,453	-15	75
--2309.10.90	-- Other (Without meat)	70,965	49,216	-31	7	7,566	5,018	-34	7	219	145	-33	7

- ตัวเลขการส่งออกสินค้าอาหารสัตว์เลี้ยง จากกระทรวงพาณิชย์ ภายใต้พิกัด **2309.10.10** ประจำเดือน ม.ค.- ธ.ค. 2023 มีปริมาณ 649,210 ตัน มูลค่า 67,232 ล้านบาท

- ดังนั้น สินค้าอาหารสัตว์เลี้ยงประเภท Wet Pet Food ที่เกี่ยวข้องกับ TPFA โดยใช้สัดส่วนปริมาณ 60% และมูลค่า 75% จะเท่ากับ ปริมาณ **389,526** ตัน และมูลค่า **50,424** ล้านบาท โดยประมาณ

11. Thai Exports of Pet Food(Dog or Cat) Products to USA, Middle east, EU, Japan, China and the World in Jan-Dec 2023

Product / H.S. Code	Country	Quantity (Ton)		% Growth	% Share	Value (million Baht)		% Growth	% Share	Value (million USD)		% Growth	% Share
		Jan-Dec 2022	Jan-Dec 2023			Jan-Dec 2022	Jan-Dec 2023			Jan-Dec 2022	Jan-Dec 2023		
Petfood (Fish in airtight containers) 2309.10.10.001	World	133,763	115,575	-14	100	18,063	17,096	-5	100	523	494	-6	100
	U.S.A.	30,632	26,170	-15	23	5,548	4,969	-10	29	161	143	-11	29
	EU (28)	24,090	20,607	-17	18	4,137	3,620	-12	21	121	105	-13	21
	Japan	22,788	27,667	21	24	2,807	3,533	26	21	81	102	26	21
	China	7,201	3,497	-51	3	1,074	572	-47	3	31	17	-46	3
	Middle east (15)	1,614	1,379	-15	1	245	166	-32	1	7	5	-32	1
	Other	47,438	36,256	-24	31	4,252	4,237	-0.3	25	123	122	-0.3	25
Petfood (Other) 2309.10.10.090	World	613,551	533,622	-13	100	59,583	50,135	-16	100	1,720	1,453	-15	100
	U.S.A.	119,506	77,586	-35	15	21,028	14,818	-30	30	607	429	-29	30
	Japan	84,266	82,517	-2	15	7,072	7,343	4	15	204	213	5	15
	EU (28)	46,313	33,719	-27	6	7,520	5,776	-23	12	218	167	-23	11
	Middle east (15)	15,203	13,707	-10	3	1,275	1,185	-7	2	37	34	-6	2
	China	7,298	4,231	-42	1	1,212	729	-40	1	35	21	-39	1
	Other	340,965	321,863	-6	60	21,476	20,284	-6	40	620	589	-5	41
Total of Pet Food Products of 2309.10.10		747,314	649,197	-13	100	77,646	67,231	-13	100	2,242	1,947	-13	100



Update สถิติการนำเข้า-ส่งออก ประจำเดือนมกราคม 2567

คาดว่าจะส่งให้สมาชิกประมาณปลายเดือนกุมภาพันธ์ 2567

