

TTIA/TPFA Summary of Export Products to the World in 2024-2025 (Jan)



No.	Product / H.S. Code	Quantity (Ton)			%Growth 25/24 (Jan)	%Share 2025 (Jan)	Value (Million Baht)			%Growth 25/24 (Jan)	%Share 2025 (Jan)	Value (Million USD)			%Growth 25/24 (Jan)	%Share 2025 (Jan)
		2024	Jan 2024	Jan 2025			2024	Jan 2024	Jan 2025			2024	Jan 2024	Jan 2025		
1	Canned / Pouch Tuna + Tuna Loin 1604.14	579,478	40,381	46,551	15	40	87,667	6,217	6,698	8	46	2,498	179	196	9	46
2	Sardine 1604.13.11	40,153	2,907	3,210	10	3	3,838	275	298	9	2	109	8	9	10	2
3	Salmon 1604.11.10	11,780	1,150	978	-15	1	2,892	269	270	0.3	2	83	8	8	2	2
4	Mackerel 1604.15.10	15,250	1,090	1,194	10	1	1,757	115	142	24	1	50	3	4	26	1
Total of Fish products no 1 - 4		646,661	45,528	51,933	14	45	96,155	6,875	7,409	8	51	2,740	198	217	9	51
5	Dog/cat food for retail sale 2309.10	829,813	58,269	63,466	9	55	94,345	6,482	7,227	11	49	2,686	187	212	13	49
Grand total no 1-5		1,476,474	103,797	115,399	11	100	190,500	13,358	14,636	10	100	5,427	386	429	11	100



Remark

1. Fish* → TTIA: ที่มาข้อมูล www.moc.go.th

2. Petfood* → TPFA: ที่มาข้อมูล www.moc.go.th และในที่ประชุมวิสามัญ ครั้งที่ 1/2566 วันที่ 9 กุมภาพันธ์ 2566 ประเมินว่าการส่งออกสินค้าอาหารสัตว์เลี้ยงประเภท Wet Pet Food ที่เกี่ยวข้องกับสมาชิก TPFA มีสัดส่วนปริมาณ 60% และสัดส่วนมูลค่า 75% (พิจารณาจากสมมติฐานการประเมินข้อมูลเผยแพร่สู่สาธารณะของสมาชิก ในช่วงปี 2022)

Figures of Thai Export & Import of Tuna, Salmon, Sardine, Mackerel and Petfood in Jan 2025

I. Accumulated statistic Jan 2025

1. Thai Exports of canned / pouch tuna, tuna loin, salmon, sardine and mackerel to the world
2. Thai Exports of tuna products to main market
3. Thai Imports of frozen raw tuna from the world
4. Thai Exports of salmon, sardine and mackerel products to top 5 countries
5. Thai Imports of frozen raw salmon, sardine and mackerel from the world

II. Graph : Monthly statistic in 2023/Jan 2025

6. Thai Exports quantity of canned / Pouch tuna + tuna loin to the world
7. Thai Exports quantity of Petfood (fish) to the world
8. Thai Imports of frozen raw tuna from the world
9. Thai Imports of frozen raw tuna by species from the world

III. Thai H.S. code canned / pouch tuna, tuna loin and petfood (fish)

IV. Figures of Thai Export Petfood in Jan 2025

10. Thai Exports of Pet Food Products to the world in Jan 2025
11. Thai Exports of Pet Food (Dog or Cat) Products to USA, Middle east, EU, Japan, China and the World in Jan 2025



I. Accumulated statistic **Jan 2025**

1. Thai **Exports** of canned / pouch tuna, tuna loin, salmon, sardine and mackerel to the world in **Jan 2025**
2. Thai **Exports** of tuna products to main market in **Jan 2025**
3. Thai **Imports** of frozen raw tuna from the world in **Jan 2025**
4. Thai **Exports** of salmon, sardine and mackerel products to top 5 countries in **Jan 2025**
5. Thai **Imports** of frozen raw salmon, sardine and mackerel from the world in **Jan 2025**

1. Thai Exports of canned / pouch tuna, tuna loin, salmon, sardine and mackerel to the world in Jan 2025

Product / H.S. Code	Quantity (Ton)		%Growth	%Share	Value (Million Baht)		%Growth	%Share	Value (Million USD)		%Growth	%Share
	Jan 2024	Jan 2025			Jan 2024	Jan 2025			Jan 2024	Jan 2025		
Canned / Pouch Tuna + Tuna Loin 1604.14	40,381	46,551	15	90	6,217	6,698	8	90	179	196	9	90
Sardine 1604.13.11	2,907	3,210	10	6	275	298	9	4	8	9	10	4
Salmon 1604.11.10	1,150	978	-15	2	269	270	0.3	4	8	8	2	4
Mackerel 1604.15.10	1,090	1,194	10	2	115	142	24	2	3	4	26	2
Total of Product	45,528	51,933	14	100	6,875	7,409	8	100	198	217	9	100



2. Thai Exports of tuna products to main market in Jan 2025

Product / H.S. Code	Country	Quantity (Ton)		%Growth	%Share	Value (Milion Baht)		%Growth	%Share	Value (Milion USD)		%Growth	%Share
		Jan 2024	Jan 2025			Jan 2024	Jan 2025			Jan 2024	Jan 2025		
		Canned / Pouch Tuna + Tuna Loin 1604.14	World			40,381	46,551			15	100		
U.S.A.	6,771		9,706	43	21	1,130	1,531	35	23	33	45	38	23
Middle east (15)	9,580		9,949	4	21	1,419	1,340	-6	20	41	39	-4	20
Africa	8,660		8,837	2	19	1,106	1,034	-7	15	32	30	-5	15
Australia & Oceania	3,850		4,627	20	10	657	732	11	11	19	21	13	11
Latin America	2,491		4,470	79	10	346	603	74	9	10	18	77	9
Japan	3,374		3,363	-0.3	7	641	584	-9	9	19	17	-7	9
EU (28)	591		1,420	140	3	118	248	109	4	3	7	113	4
Others	5,064		4,178	-17	9	799	627	-22	9	23	18	-20	9

3. Thai Imports of frozen raw tuna from the world in Jan 2025

Product / H.S. Code	Quantity (Ton)		%Growth	%Share	Value (Million Baht)		%Growth	%Share	Value (Million USD)		%Growth	%Share
	Jan 2024	Jan 2025			Jan 2024	Jan 2025			Jan 2024	Jan 2025		
Albacore 0303.41.00	2,301	2,855	24	3	217	267	23	6	6	8	25	6
Yellowfin 0303.42.00	9,037	17,777	97	22	626	1,207	93	25	18	35	96	25
Skipjack 0303.43.00	66,509	59,875	-10	73	3,783	3,196	-16	67	108	93	-14	67
Bigeye 0303.44.00	1,577	1,138	-28	1	93	77	-17	2	3	2	-15	2
other 0303.49.00	811	127	-84	0.2	44	6	-87	0.1	1	0.2	-86	0.1
Total Frozen Whole Round Tuna	80,235	81,771	2	93	4,764	4,753	-0.2	85	136	138	1	85
Tuna Loin 1604.14.91 + 1604.14.99	5,181	6,432	24	7	697	869	25	15	20	25	27	15
Grand Total Tuna (Whole + Loin)	85,416	88,203	3	100	5,461	5,623	3	100	156	163	4	100

4. Thai Exports of salmon, sardine and mackerel products to top 5 countries in Jan 2025

Product / H.S.Code	Country	Quantity (Ton)		%Growth	%Share	Value (Million Baht)		%Growth	%Share	Value (Million USD)		%Growth	%Share
		Jan 2024	Jan 2025			Jan 2024	Jan 2025			Jan 2024	Jan 2025		
Sardine 1604.13.11	WORLD	2,907	3,210	10	100	275	298	9	100	8	9	10	100
	SOUTH AFRICA	1,408	1,378	-2	43	125	106	-15	35	4	3	-14	35
	U.S.A.	91	317	247	10	12	46	300	16	0.3	1	306	16
	JAPAN	258	212	-18	7	37	37	1	12	1	1	3	12
	CAMBODIA	124	238	92	7	13	24	86	8	0.4	1	88	8
	GUATEMALA	44	164	274	5	3	12	279	4	0.1	0.3	285	4
	OTHERS	982	901	-8	28	86	74	-14	25	2	2	-13	25
Salmon 1604.11.10	WORLD	1,150	978	-15	100	269	270	0	100	8	8	2	100
	U.S.A.	769	451	-41	46	177	114	-36	42	5	3	-35	42
	AUSTRALIA	205	276	34	28	46	72	57	27	1	2	59	27
	JAPAN	99	73	-27	7	32	32	1	12	1	1	2	12
	CANADA	27	52	90	5	6	17	163	6	0.2	0.5	167	6
	FRANCE	0	48	100	5	0	12	100	4	0	0.3	100	4
	OTHERS	49	79	62	8	7	23	210	9	0	1	215	9
Mackerel 1604.15.10	WORLD	1,090	1,194	10	100	115	142	24	100	3	4	26	100
	JAPAN	439	431	-2	36	50	52	5	37	1	2	7	37
	U.S.A.	198	298	51	25	26	42	61	30	1	1	63	30
	U. ARAB EMIRATES	86	215	148	18	7	23	238	16	0.2	1	243	16
	OMAN	0	74	100	6	0	11	100	8	0	0.3	100	8
	JAMAICA	87	125	44	10	7	10	40	7	0.2	0.3	42	7
	OTHERS	280	51	-82	4	25	5	-81	3	1	0	-81	3
Total of Fish Products		5,146	5,382	5	100	658	711	7.93	100	19	21	10	100

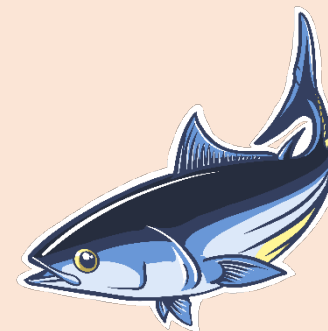
5. Thai Imports of frozen raw salmon, sardine and mackerel from the world in Jan 2025

Product / H.S. Code	Quantity (Ton)		%Growth	%Share	Value (Million Baht)		%Growth	%Share	Value (Million USD)		%Growth	%Share
	Jan 2024	Jan 2025			Jan 2024	Jan 2025			Jan 2024	Jan 2025		
Sardine 0303.53.00	6,433	14,025	118	57	175	370	112	31	5	11	115	31
Salmon 0303.13.00	1,065	1,075	1	4	256	272	7	23	7	8	8	23
Mackerel 0303.54.00	4,545	9,482	109	39	195	536	174	46	6	16	178	46
Total	12,042	24,583	104.1	100	626	1,178	88	100	18	34	91	100



II. Graph : Monthly statistic in 2023/Jan 2025

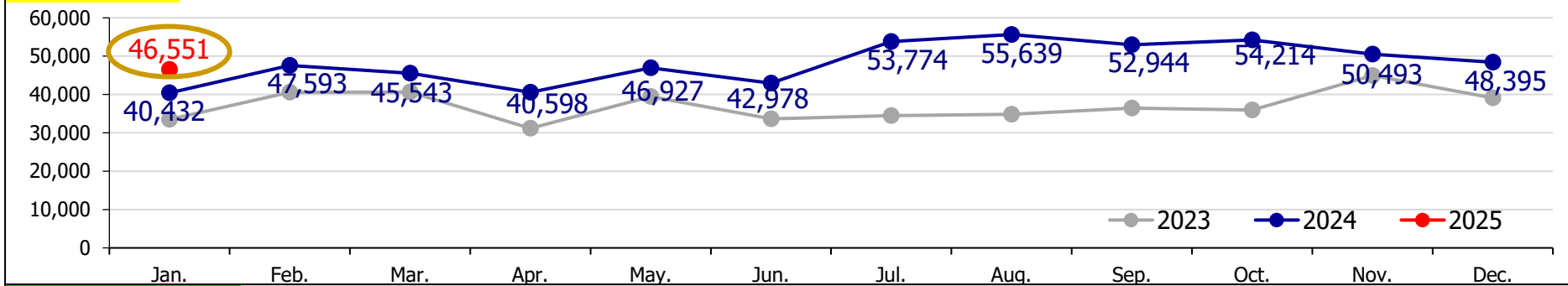
6. Thai Exports quantity of canned/pouch tuna + tuna loin to the world in 2023/Jan 2025
7. Thai Exports quantity of petfood (fish) to the world in 2023/Jan 2025
8. Thai Imports of frozen whole round tuna from the world in 2023/Jan 2025
9. Thai Imports of frozen whole round tuna by species from the world in 2023/Jan 2025
 - 9.1 Albacore
 - 9.2 Yellowfin
 - 9.3 Skipjack
 - 9.4 Bigeye



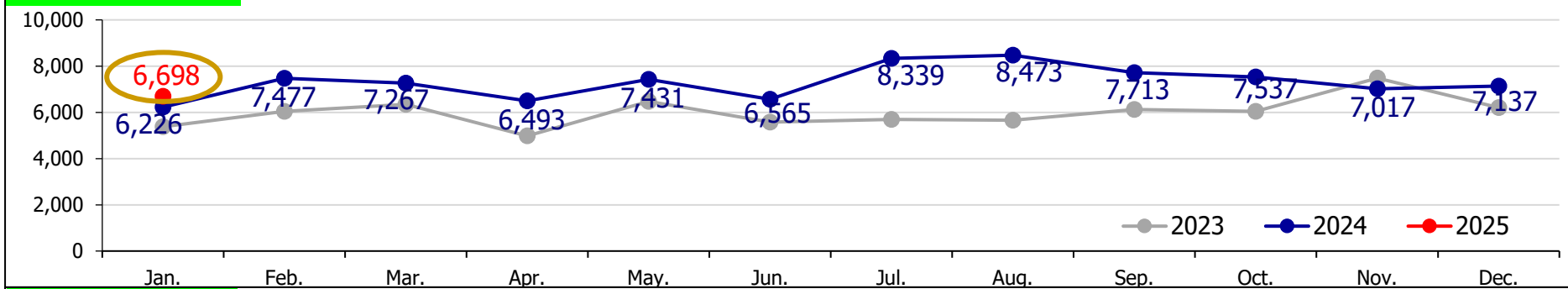
6. Thai Exports quantity and value of **canned/pouch tuna + tuna loin** to the world in **2023/Jan 2025**



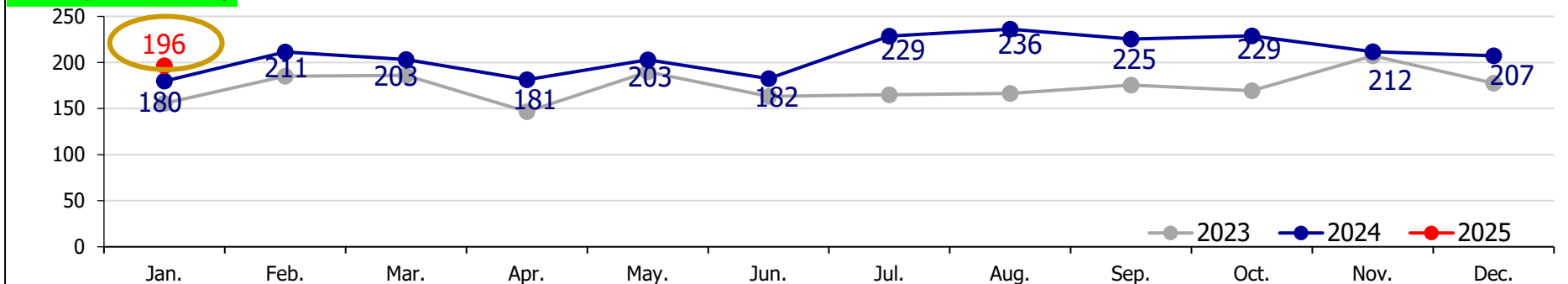
Quantity (Ton)



Value (Million Bath)



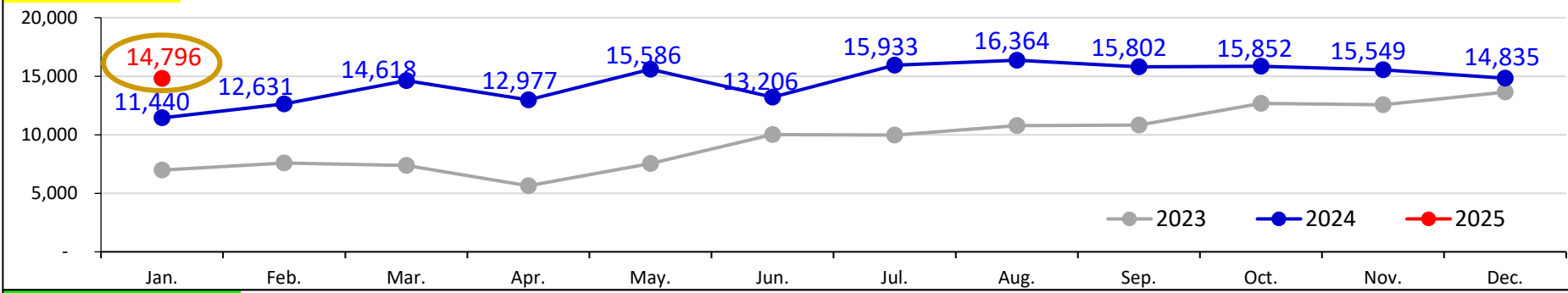
Value (Million USD)



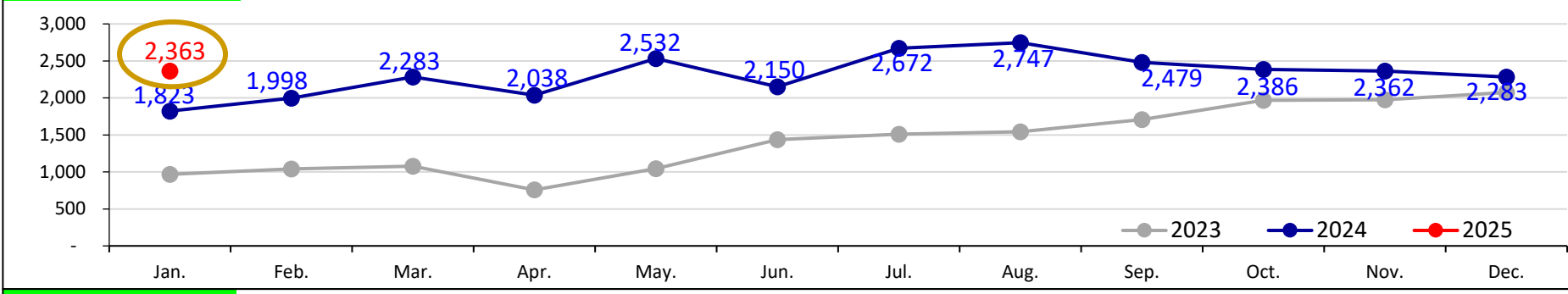
7. Thai Exports quantity and value of petfood (fish) to the world in 2023/Jan 2025



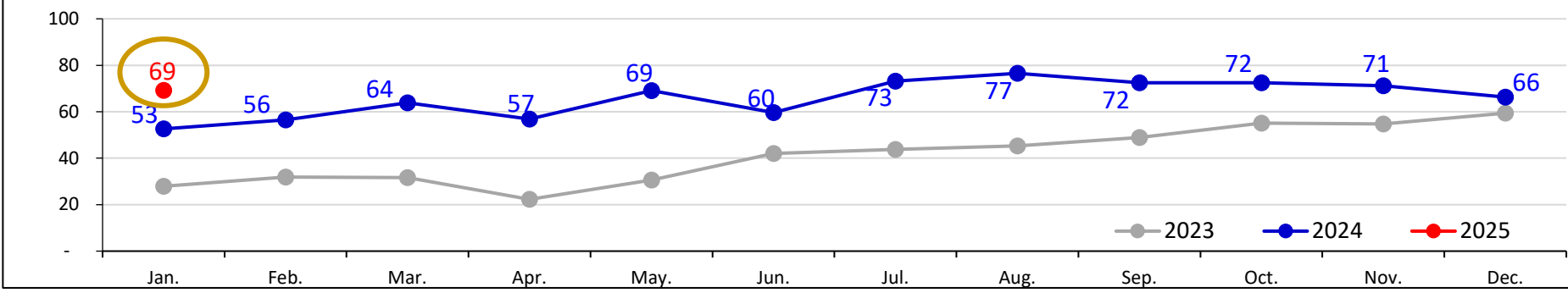
Quantity (Ton)



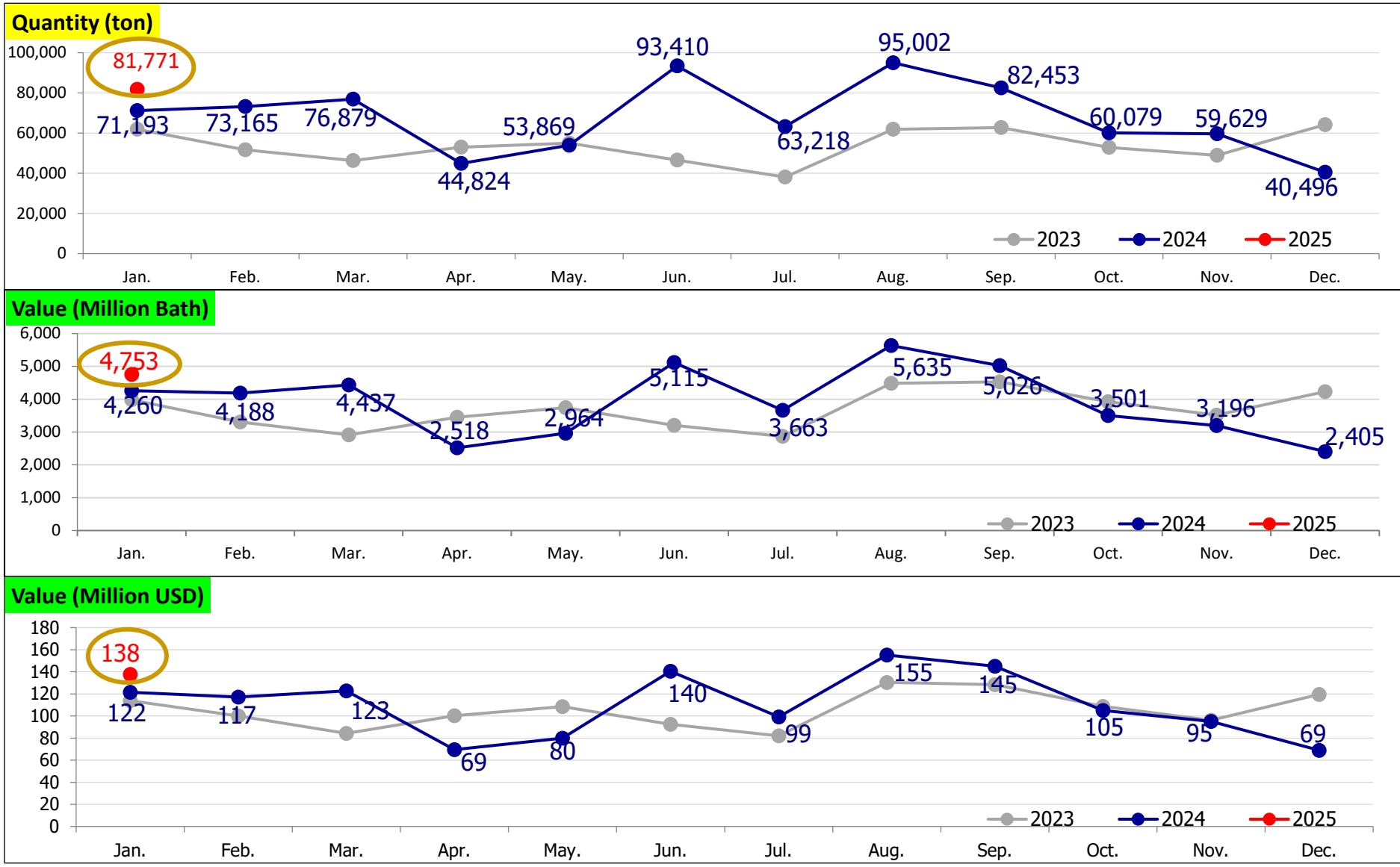
Value (Million Bath)



Value (Million USD)



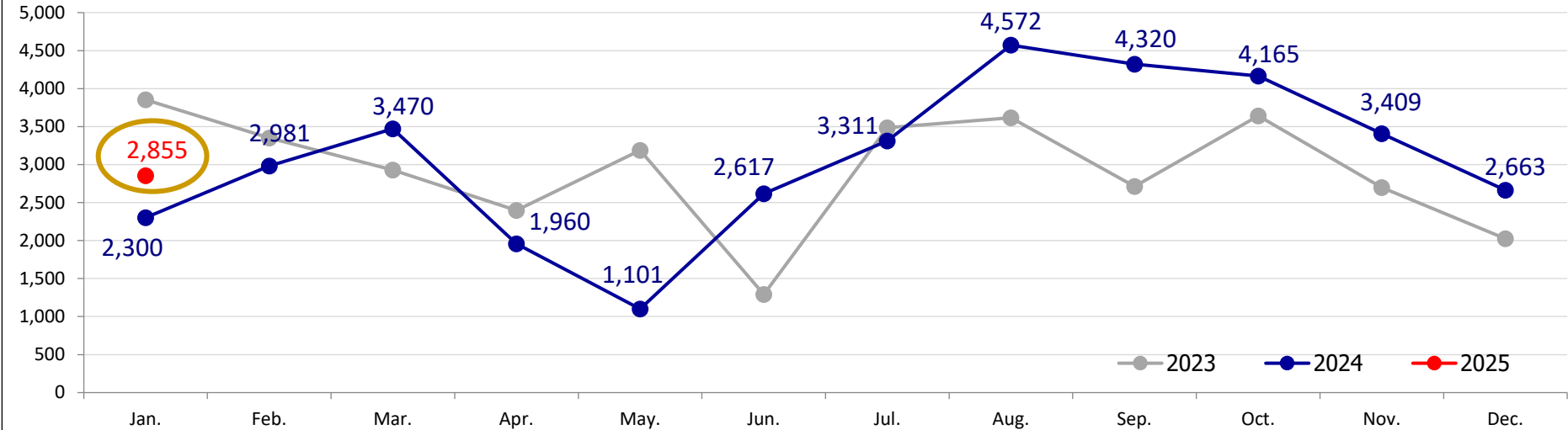
8. Thai Imports of frozen whole round tuna from the world in 2023/Jan 2025



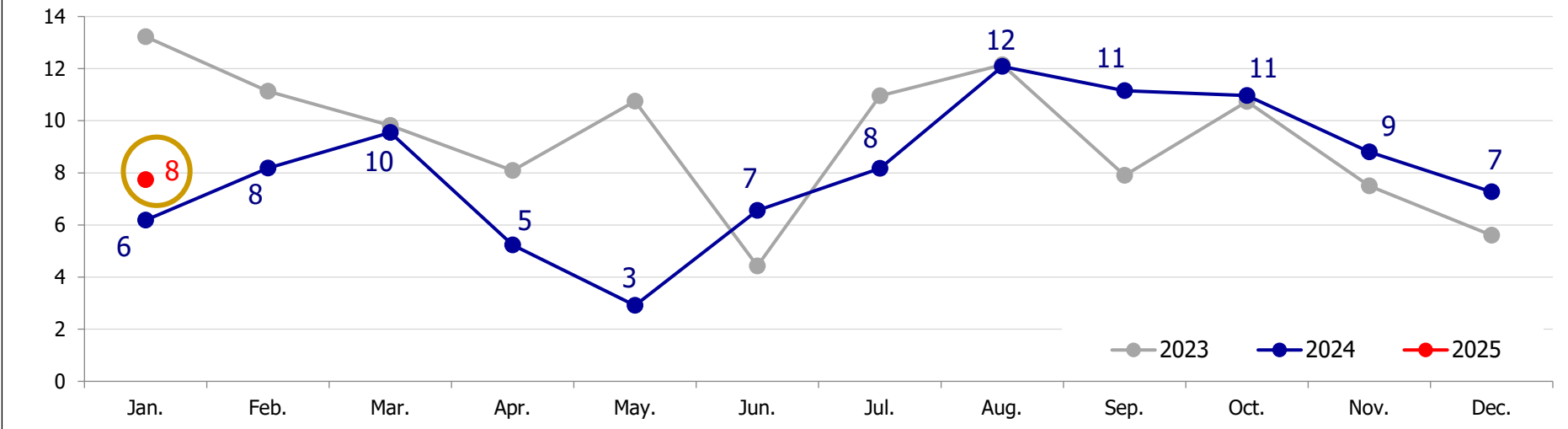
9.1 Thai Imports quantity and value of frozen whole round Albacore from the world in 2023/Jan 2025



Quantity (ton)



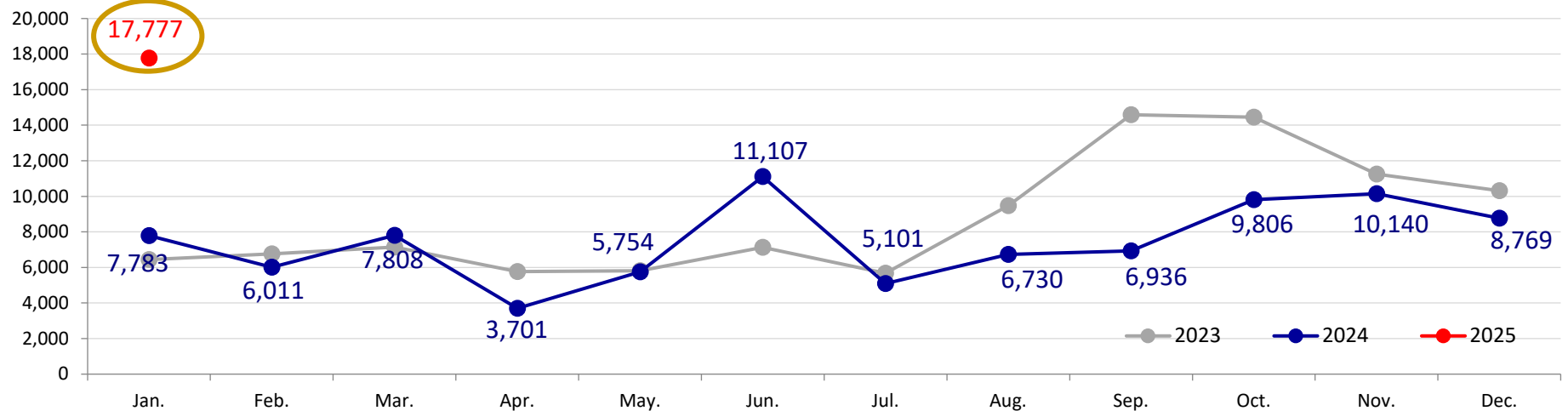
Value (Million USD)



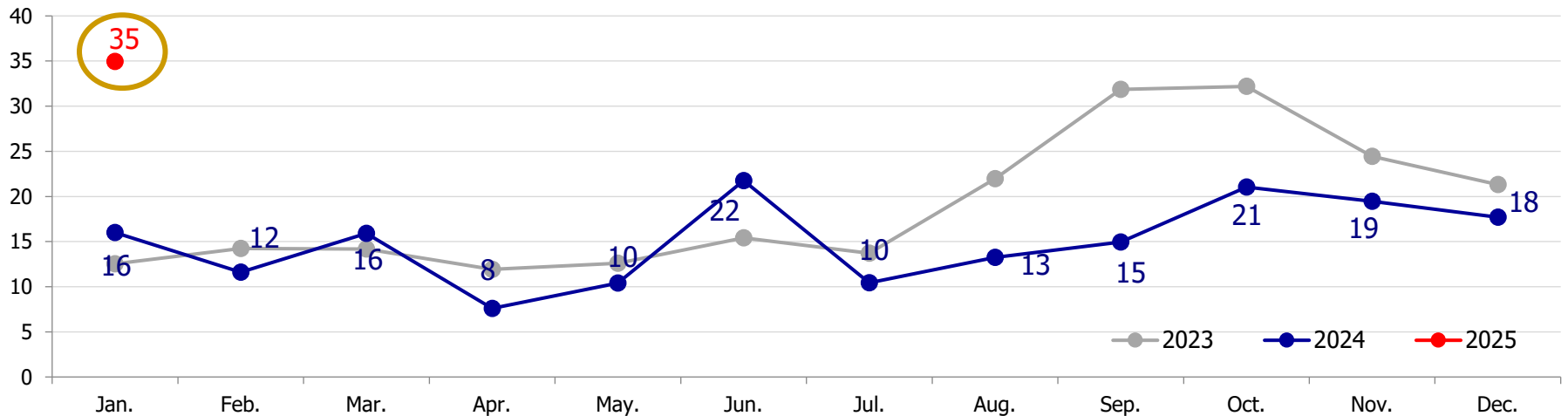
9.2 Thai Imports quantity and value of frozen whole round Yellowfin from the world in 2023/Jan 2025



Quantity (ton)



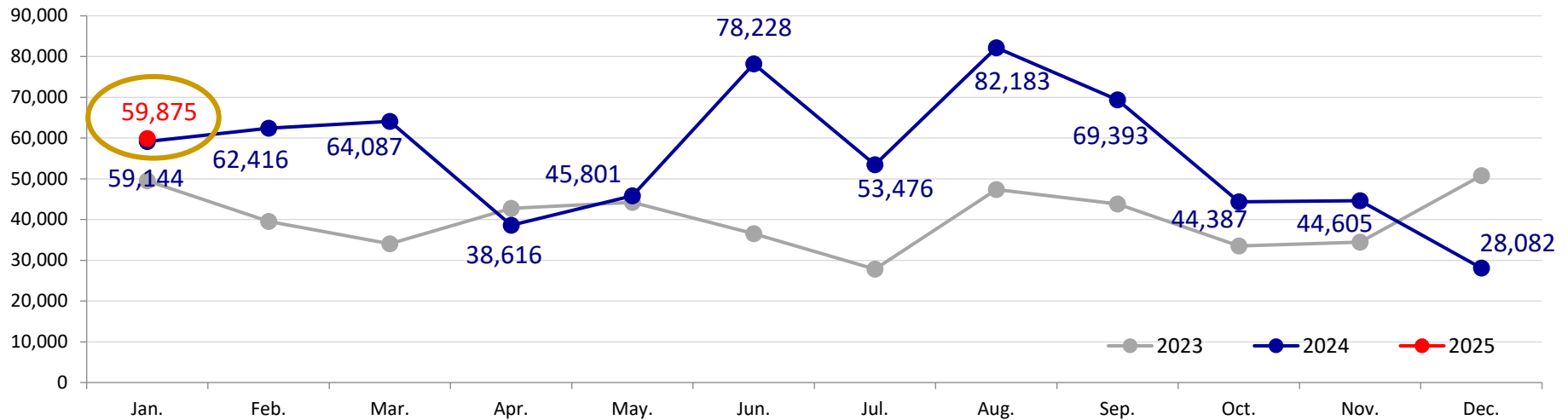
Value (Million USD)



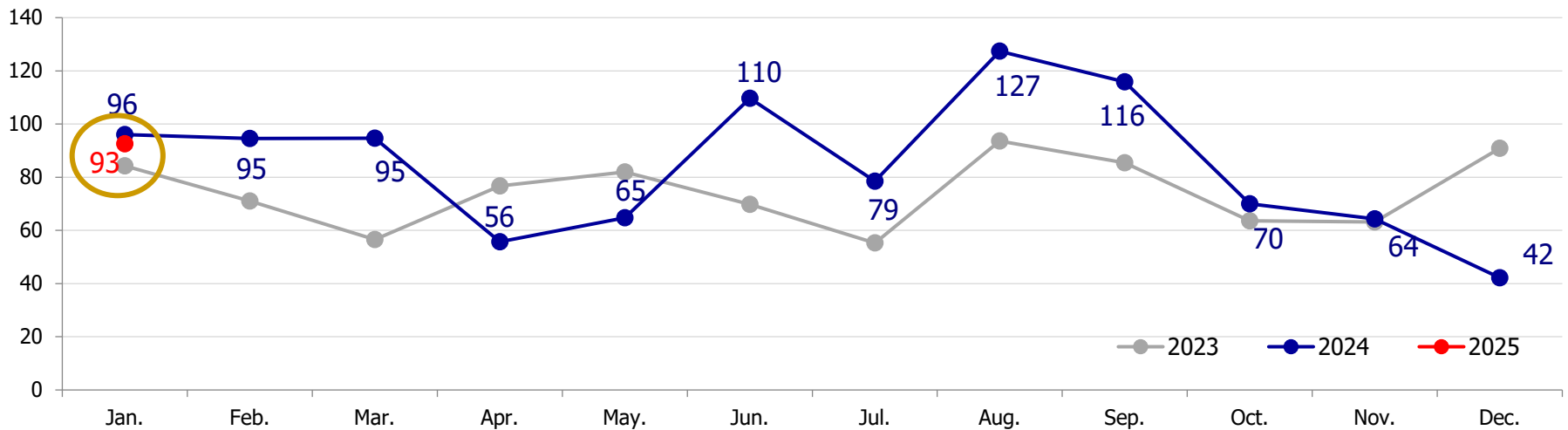
9.3 Thai Imports quantity and value of frozen whole round Skipjack from the world in 2023/Jan 2025



Quantity (ton)



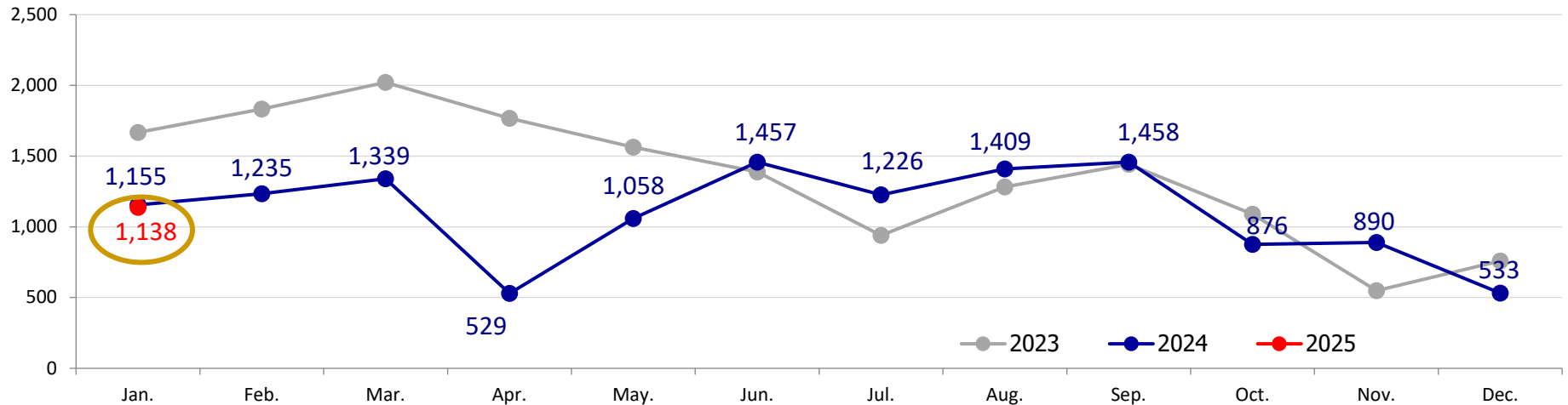
Value (Million USD)



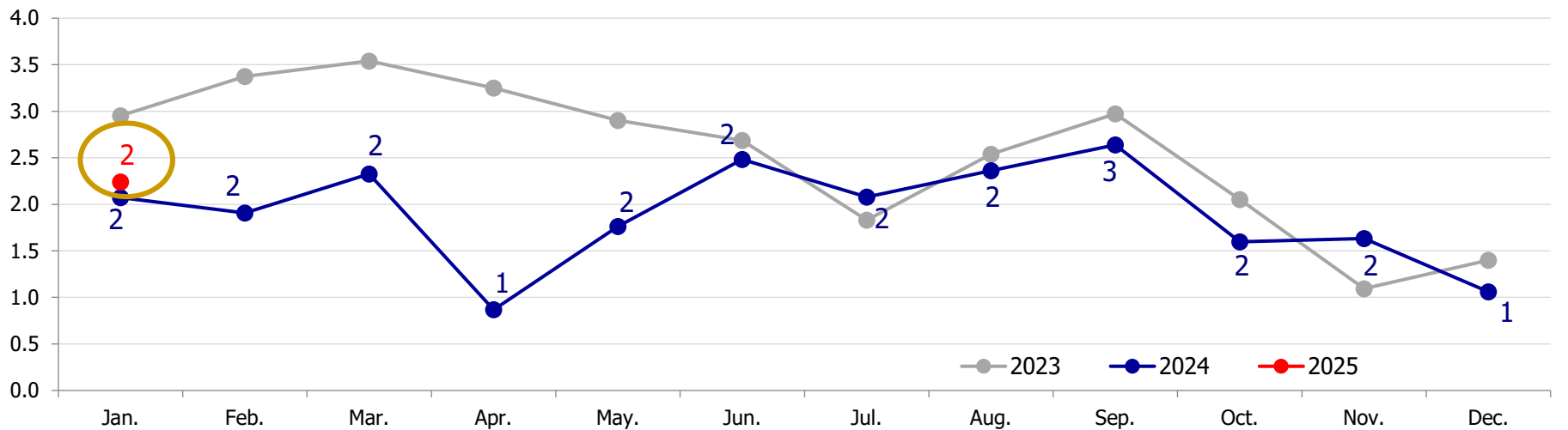
9.4 Thai Imports quantity and value of frozen whole round Bigeye from the world in 2023/Jan 2025



Quantity (ton)



Value (Million USD)



III. Thai H.S. code canned tuna, tuna loin and petfood

พิกัดสินค้าทูน่า

ระบบพิกัดอัตราศุลกากรปี 2007-2011: การส่งออกสินค้าปลาทูน่าแปรรูปของไทยไปทั่วโลก ปี 2007-2011

Thai H.S. Code	Description	Quantity (Ton)					% Share 2011
		2007	2008	2009	2010	2011	
1604.14.10	ที่บรรจุภาชนะที่อากาศผ่านเข้า	451,094	494,486	494,322	535,480	535,490	93
---- 1604.14.10.001	---- เฉพาะปลาทูน่า	439,921	483,895	485,206	521,205	518,337	90
---- 1604.14.10.090	---- อื่น ๆ	11,173	10,591	9,116	14,275	17,153	3
1604.14.90.000	อื่น ๆ	16,547	11,611	40,168	53,247	40,908	7
1604.14	ปลาทูน่า ปลาสคิปแจ็ก และปลาโบนิโต (ชนิดซาร์ตา)	467,641	506,097	534,491	558,726	576,399	100

ระบบพิกัดอัตราศุลกากรปี 2012-2021: การส่งออกสินค้าปลาทูน่าแปรรูปของไทยไปทั่วโลก ปี 2012-2021

Thai H.S. Code	Product Description	Quantity (Ton)										%Share 2021	
		2012	2013	2014	2015	2016	2017	2018	2019	2020	2021		
	- ที่บรรจุภาชนะที่อากาศผ่านเข้าออกไม่ได้												
1604.14.11000	-- ปลาทูน่า	411,872	396,695	436,469	377,196	113,721	111,988	113,230	102,573	102,939	82,235	17	
1604.14.19000	-- ปลาสคิปแจ็ก และปลาโบนิโต (ชนิดซาร์ตา)	136,794	140,280	150,001	177,448	440,273	374,361	399,533	427,314	455,985	363,006	77	
	- ที่บรรจุภาชนะที่อากาศผ่านเข้าออกได้												
1604.14.90000	- ปลาทูน่า ปลาสคิปแจ็ก และปลาโบนิโต (ชนิดซาร์ตา)	10,826	13,857	9,010	9,029	9,029	3,713	1,762	2,993	23,821	25,775	5	
1604.14	ปลาทูน่า ปลาสคิปแจ็ก และปลาโบนิโต (ชนิดซาร์ตา)	559,493	550,832	595,479	561,470	563,031	490,062	514,525	532,880	582,745	471,017	100	

ระบบพิกัดอัตราศุลกากรปี 2022-ปัจจุบัน: การส่งออกสินค้าปลาทูน่าแปรรูปของไทยไปทั่วโลก ปี 2022-ปัจจุบัน

Thai H.S. Code	Product Description	Quantity (Ton)			%Share 2024
		2022	2023	2024	
1604.14	ปลาทูน่า ปลาสคิปแจ็ก และปลาโบนิโต (ชนิดซาร์ตา)	514,082	444,589	579,478	100
	- ที่บรรจุภาชนะที่อากาศผ่านเข้าออกไม่ได้ เพื่อการขายปลีก				
1604.14.11	-- ปลาทูน่า	85,589	74,350	84,515	15
1604.14.19	-- อื่น ๆ	398,645	341,362	464,138	80
	- อื่น ๆ (เช่น Loin)				
1604.14.91	-- ปลาทูน่าซึ่งทำให้สุกมาก่อนแล้ว	16,564	14,147	13,395	2
1604.14.99	-- อื่น ๆ	13,284	14,730	17,430	3

พิกัดสินค้าอาหารสัตว์เลี้ยง

พิกัดศุลกากรไทย สินค้าอาหารสัตว์เลี้ยงสำหรับสุนัขหรือแมว และการส่งออกสินค้าดังกล่าวของไทยไปทั่วโลก ปี **2015-2024**

สินค้าอาหารสัตว์เลี้ยงสำหรับสุนัขหรือแมว ที่สมาชิกสมาคมฯ ผลิต เป็นชนิดเปียกและมีเนื้อสัตว์เป็นส่วนผสม ซึ่งจะอยู่ภายใต้พิกัดย่อย **2309.10.10**

Thai H.S. Code	Product Description	Common name	Quantity (Ton)											%Share 2023	%Share 2024
			2015	2016	2017	2018	2019	2020	2021	2022	2023	2024			
-2309.10	- อาหารสุนัขหรือแมว จัดทำขึ้นเพื่อ การขายปลีก	- Dog or cat food, put up for retail sale	426,667	455,970	481,678	533,422	540,902	609,001	720,795	818,279	698,413	829,813	100	100	
-2309.10.10	-- ที่มีเนื้อสัตว์	-- Containing meat	290,935	309,102	344,702	460,186	477,922	539,234	639,475	747,351	649,210	772,074	93	93	
---2309.10.10.001	--- ปลาบรรจุภาชนะที่ อากาศผ่านเข้าออกไม่ได้	--- Fish in airtight containers	65,652	70,749	73,621	86,295	85,211	93,093	122,213	133,763	115,575	174,793	18	23	
---2309.10.10.090	--- อื่นๆ	--- Other	225,283	238,353	271,051	373,892	392,676	446,141	517,261	613,551	533,622	597,281	82	77	
-2309.10.90	-- อื่นๆ (ไม่มีเนื้อสัตว์)	-- Other	135,742	146,872	137,006	73,235	63,022	69,768	81,324	70,965	49,216	57,739	7	7	

Source : www.moc.go.th

Prepared by : Thai Pet Food Trade Association

หมายเหตุ

สมาคมการค้าอาหารสัตว์เลี้ยงไทย

ในที่ประชุมวิสามัญ ครั้งที่ 1/2566 วันที่ 9 กุมภาพันธ์ 2566 ประเมินว่าการส่งออกสินค้าอาหารสัตว์เลี้ยงประเภท Wet Pet Food ที่เกี่ยวข้องกับสมาชิก TPFA มีสัดส่วนประมาณ 60 % และสัดส่วนมูลค่า 75% (พิจารณาจากสมมติฐาน การส่งประเมินข้อมูลเผยแพร่สู่สาธารณะของสมาชิก ในช่วงปี 2565)



IV. Yearly statistic in **Jan 2025**

10. Thai **Exports** of Pet Food Products to the world in **Jan 2025**
11. Thai **Exports** of Pet Food (Dog or Cat) Products to USA, Middle east, EU, Japan, China and the World in **Jan 2025**

10. Thai Exports of Pet Food Products to the world in Jan 2025

Product / H.S. Code	Product Description	Quantity (Ton)		%Growth	%Share	Value (Million Baht)		%Growth	%Share	Value (Million USD)		%Growth	%Share
		Jan 2024	Jan 2025			Jan 2024	Jan 2025			Jan 2024	Jan 2025		
-2309.10	- Dog or cat food, put up for retail sale	58,269	63,466	9	100	6,482	7,227	11	100	187	212	13	100
-2309.10.10	-- Containing meat	53,536	59,085	10	93	6,025	6,739	12	93	174	198	14	93
---2309.10.10.001	--- Fish in airtight containers	11,440	14,796	29	25	1,823	2,363	30	35	53	69	32	35
---2309.10.10.090	--- Other	42,096	44,289	5	75	4,202	4,376	4	65	121	128	6	65
--2309.10.90	-- Other (Without meat)	4,733	4,381	-7	7	457	488	7	7	13	14	8	7

- ตัวเลขการส่งออกสินค้าอาหารสัตว์เลี้ยง จากกระทรวงพาณิชย์ ภายใต้พิกัด **2309.10.10** ประจำเดือน ม.ค. 2025 มีปริมาณ **59,085** ตัน มูลค่า **6,739** ล้านบาท

- ดังนั้น สินค้าอาหารสัตว์เลี้ยงประเภท Wet Pet Food ที่เกี่ยวข้องกับ TPFA โดยใช้สัดส่วนปริมาณ **60%** และมูลค่า **75%** จะเท่ากับ **ปริมาณ 35,451** ตัน มูลค่า **5,054** ล้านบาท โดยประมาณ

11. Thai Exports of Pet Food (Dog or Cat) Products to USA, Middle east, EU, Japan, China and the World in Jan 2025

Product / H.S. Code	Country	Quantity (Ton)		%Growth	%Share	Value (Million Baht)		%Growth	%Share	Value (Million USD)		%Growth	%Share
		Jan 2024	Jan 2025			Jan 2024	Jan 2025			Jan 2024	Jan 2025		
Petfood (Fish in airtight containers) 2309.10.10.001	World	11,440	14,796	29	100	1,823	2,363	30	100	53	69	32	100
	U.S.A.	2,704	4,605	70	31	557	980	76	41	16	29	79	41
	EU (28)	2,662	3,062	13	21	460	522	13	22	13	15	15	22
	Japan	2,828	3,094	9	21	385	385	-0.2	16	11	11	1	16
	China	292	333	14	2	46	56	21	2	1	2	23	2
	Middle east (15)	155	135	-13	1	28	21	-28	1	1	1	-27	1
	Other	2,800	3,567	27	24	345	400	16	17	10	12	18	17
Petfood (Other) 2309.10.10.090	World	42,096	44,289	5	100	4,202	4,376	4	100	121	128	6	100
	U.S.A.	6,146	7,821	27	18	1,317	1,491	13	34	38	44	15	34
	EU (28)	3,766	3,613	-4	8	632	633	0.2	14	18	19	2	14
	Japan	6,592	5,519	-16	12	542	457	-16	10	16	13	-14	10
	Middle east (15)	1,329	1,612	21	4	128	139	9	3	4	4	11	3
	China	235	404	72	1	34	53	58	1	1	2	60	1
	Other	24,028	25,320	5	57	1,550	1,603	3	37	45	47	5	37
Total of Pet Food Products of 2309.10.10		53,536	59,085	10		6,025	6,739	12		174	198	14	



Update สถิติการนำเข้า-ส่งออก ประจำเดือนกุมภาพันธ์ 2568

คาดว่าจะส่งให้สมาชิกประมาณปลายเดือนมีนาคม 2568

