

TTIA/TPFA Summary of Export Products to the World in Jan 2024

	Thai H.S. Code	Product Description	Common name	Export Products to the World in Jan 2024					
				Quantity (Ton)	%Share	Value (million Bath)	%Share	Value (million USD)	%Share
1. Fish* www.moc.go.th	1604.14	ปลาทูนา ปลาสkipjack และปลาโบนิโต(ชนิดซาร์ดา) -- ที่บรรจุภาชนะที่อากาศผ่านเข้าออกไม่ได้ เพื่อการ ขายปลีก	Tunas, skipjack and bonito (Sarda spp.) -- In airtight containers for retail sale	40,432	89	6,226	90	180	90
	1604.13.11	ปลาซาร์ดีน -- ที่บรรจุภาชนะที่อากาศผ่านเข้าออกไม่ได้ เพื่อการ ขายปลีก	Sardine -- In airtight containers for retail sale	2,907	6	287	4	8	4
	1604.11.10	ปลาแซลมอน -- ที่บรรจุภาชนะที่อากาศผ่านเข้าออกไม่ได้ เพื่อการ ขายปลีก	Salmon -- In airtight containers for retail sale	1,150	3	269	4	8	4
	1604.15.10	ปลาแมคเคอเรล -- ที่บรรจุภาชนะที่อากาศผ่านเข้าออกไม่ได้ เพื่อการ ขายปลีก	Mackerel -- In airtight containers for retail sale	1,090	2	115	2	3	2
Total fish products				45,578	100	6,896	100	199	100
2. Petfood www.moc.go.th พณ.ไซเนลวงษ์	-- 2309.10.10	-- ที่มีเนื้อสัตว์	-- Containing meat	53,536	92	6,025	93	174	93
	-- 2309.10.90	-- อื่นๆ (ไม่มีเนื้อสัตว์)	-- Other	4,709	8	461	7	13	7
	- 2309.10	- อาหารสุนัขหรือแมว จัดทำขึ้นเพื่อการขายปลีก	- Dog or cat food, put up for retail sale	58,244	100	6,486	100	187	100
*TPFA Wet petfood ปริมาณ 60% และมูลค่า 75% ของการส่งออก 2309.10.10	--2309.10.10	- อาหารสุนัขหรือแมว จัดทำขึ้นเพื่อการขายปลีก --ที่มีเนื้อสัตว์	- Dog or cat food, put up for retail sale --Containing meat	32,121	100	4,519	100	130	100
Total TTIA and TPFA products	Total fish products + TPFA wet petfood			77,700		11,415		330	

Remark

1. Fish* → **TTIA:** ที่มาข้อมูล www.moc.go.th

2. Petfood* → **TPFA:** ในที่ประชุมวิสามัญ ครั้งที่ 1/2566 วันที่ 9 กุมภาพันธ์ 2566 ประเมินว่าการส่งออกสินค้าอาหารสัตว์เลี้ยงประเภท Wet Pet Food ที่เกี่ยวข้องกับสมาชิก TPFA มีสัดส่วนปริมาณ 60% และสัดส่วนมูลค่า 75% (พิจารณาจากสมมติฐานการประเมินข้อมูลเผยแพร่สู่สาธารณะของสมาชิก ในช่วงปี 2022)

Figures of Thai Export & Import of Tuna, Salmon, Sardine, Mackerel and Petfood in Jan 2024

I. Accumulated statistic Jan 2024

1. Thai Exports of canned / pouch tuna, tuna loin, salmon, sardine and mackerel to the world
2. Thai Exports of tuna products to main market
3. Thai Imports of frozen raw tuna from the world
4. Thai Exports of salmon, sardine and mackerel products to top 5 countries
5. Thai Imports of frozen raw salmon, sardine and mackerel from the world

II. Graph : Monthly statistic in 2022/ Jan 2024

6. Thai Exports quantity of canned / Pouch tuna + tuna loin to the world
7. Thai Exports quantity of Petfood (fish) to the world
8. Thai Imports of frozen raw tuna from the world
9. Thai Imports of frozen raw tuna by species from the world

III. Thai H.S. code canned / pouch tuna, tuna loin and petfood (fish)

IV. Figures of Thai Export Petfood in Jan 2024

10. Thai Exports of Pet Food Products to the world in Jan 2024
11. Thai Exports of Pet Food (Dog or Cat) Products to USA, Middle east, EU, Japan, China and the World in Jan 2024

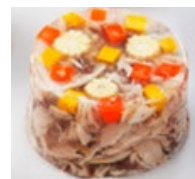


I. Accumulated statistic **Jan 2024**

1. Thai **Exports** of canned / pouch tuna, tuna loin, salmon, sardine and mackerel to the world in **Jan 2024**
2. Thai **Exports** of tuna products to main market in **Jan 2024**
3. Thai **Imports** of frozen raw tuna from the world in **Jan 2024**
4. Thai **Exports** of salmon, sardine and mackerel products to top 5 countries in **Jan 2024**
5. Thai **Imports** of frozen raw salmon, sardine and mackerel from the world in **Jan 2024**

1. Thai Exports of canned / pouch tuna, tuna loin, salmon, sardine and mackerel to the world in Jan 2024

Product / H.S. Code	Quantity (Ton)		%Growth	%Share	Value (Million Baht)		%Growth	%Share	Value (Million USD)		%Growth	%Share
	Jan 2023	Jan 2024			Jan 2023	Jan 2024			Jan 2023	Jan 2024		
Canned / Pouch Tuna + Tuna Loin 1604.14	33,427	40,432	21	89	5,373	6,226	16	90	155	180	16	90
Sardine 1604.13.11	3,536	2,907	-18	6	316	287	-9	4	9	8	-9	4
Salmon 1604.11.10	1,023	1,150	12	3	273	269	-1	4	8	8	-2	4
Mackerel 1604.15.10	1,374	1,090	-21	2	144	115	-21	2	4	3	-21	2
Total of Product	39,361	45,578	16	100	6,106	6,896	13	100	177	199	13	100



2. Thai Exports of tuna products to main market in Jan 2024

Product / H.S. Code	Country	Quantity (Ton)		%Growth	%Share	Value (million Baht)		%Growth	%Share	Value (million USD)		%Growth	%Share
		Jan 2023	Jan 2024			Jan 2023	Jan 2024			Jan 2023	Jan 2024		
		Canned / Pouch Tuna + Tuna Loins 1604.14	World			33,427	40,432			21	100		
Middle east (15)	8,629		9,630	12	24	1,302	1,428	10	23	38	41	9	23
U.S.A.	5,704		6,771	19	17	1,039	1,130	9	18	30	33	9	18
Africa	5,133		8,660	69	21	719	1,106	54	18	21	32	54	18
Australia & Oceania	4,423		3,850	-13	10	739	657	-11	11	21	19	-11	11
Japan	2,882		3,374	17	8	573	641	12	10	17	19	12	10
Latin America	2,800		2,491	-11	6	389	346	-11	6	11	10	-11	6
EU (28)	557		591	6	1	105	118	13	2	3	3	13	2
Others	3,298		5,064	54	13	506	799	58	13	15	23	58	13

3. Thai Imports of frozen raw tuna from the world in Jan 2024

Product / H.S. Code	Quantity (Ton)		%Growth 24/23	%Share Jan 2024	Value (Million Baht)		%Growth 24/23	%Share Jan 2024	Value (Million USD)		%Growth 24/23	%Share Jan 2024
	Jan 2023	Jan 2024			Jan 2023	Jan 2024			Jan 2023	Jan 2024		
Albacore 0303.41.00	3,853	2,300	-40	3	463	217	-53	5	13	6	-53	5
Yellowfin 0303.42.00	7,178	7,783	8	11	490	561	14	13	14	16	14	13
Skipjack 0303.43.00	70,309	59,144	-16	83	3,040	3,366	11	79	87	96	11	79
Bigeye 0303.44.00	2,898	1,155	-60	2	177	73	-59	2	5	2	-59	2
other 0303.49.00	419	811	93	1	25	44	79	1	1	1	78	1
Total Frozen Whole Round Tuna	84,656	71,193	-16	93	4,195	4,260	2	86	120	122	1	86
Tuna Loin 1604.14.91 + 1604.14.99	2,647	5,181	96	7	371	697	88	14	11	20	88	14
Grand Total Tuna (Whole + Loin)	87,303	76,375	-13	100	4,565	4,958	9	100	130	141	8	100

4. Thai Exports of salmon, sardine and mackerel products to top 5 countries in Jan 2024

Product / H.S.Code	Country	Quantity (Ton)		%Growth	%Share	Value (Milion Baht)		%Growth	%Share	Value (Milion USD)		%Growth	%Share
		Jan 2023	Jan 2024			Jan 2023	Jan 2024			Jan 2023	Jan 2024		
Sardine 1604.13.11	WORLD	3,536	2,907	-18	100	316	287	-9	100	9	8	-9	100
	SOUTH AFRICA	1,823	1,408	-23	48	147	125	-15	43	4	4	-15	43
	JAPAN	188	258	37	9	30	37	24	13	1	1	24	13
	AUSTRALIA	18	133	635	5	2	18	657	6	0.1	1	655	6
	DOMINICAN REPUBLIC	0	48	100	2	0	14	100	5	0	0.4	100	5
	CAMBODIA	79	124	57	4	9	13	35	4	0.3	0.4	35	4
	OTHERS	1,429	937	-34	32	127	80	-37	28	4	2	-37	28
Salmon 1604.11.10	WORLD	1,023	1,150	12	100	273	269	-1	100	8	8	-2	100
	U.S.A.	566	769	36	67	144	177	23	66	4	5	23	66
	AUSTRALIA	262	205	-22	18	67	46	-32	17	2	1	-32	17
	JAPAN	82	99	21	9	27	32	16	12	1	1	16	12
	CANADA	75	27	-63	2	23	6	-72	2	1	0.2	-72	2
	NEW ZEALAND	7	18	160	2	2	4	124	1	0.1	0.1	124	1
	OTHERS	31	31	1	3	9	4	-61	1	0.3	0.1	-61	1
Mackerel 1604.15.10	WORLD	1,374	1,090	-21	100	144	115	-21	100	4	3	-21	100
	JAPAN	421	439	4	40	53	50	-6	43	1.5	1	-6	43
	U.S.A.	130	198	53	18	16	26	68	23	0.5	1	67	23
	YEMEN	207	138	-33	13	16	11	-31	9	0.5	0.3	-32	9
	JAMAICA	36	87	141	8	3	7	125	6	0.09	0.2	125	6
	U. ARAB EMIRATES	289	86	-70	8	28	7	-76	6	0.8	0.2	-76	6
	OTHERS	292	141	-52	13	29	14	-52	12	1	0.4	-52	12
Total of Fish Products		5,934	5,146	-13	100	733	670	-8	100	21	19	-9	100

5. Thai Imports of frozen raw salmon, sardine and mackerel from the world in Jan 2024

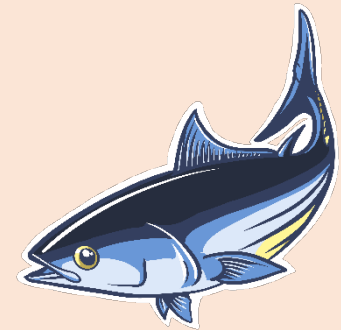
Product / H.S. Code	Quantity (Ton)		%Growth	%Share	Value (Million Baht)		%Growth	%Share	Value (Million USD)		%Growth	%Share
	Jan 2023	Jan 2024			Jan 2023	Jan 2024			Jan 2023	Jan 2024		
Sardine 0303.53.00	6,923	6,433	-7	115	188	175	-7	39	5	5	-7	39
Salmon 0303.13.00	1,176	1,065	-9	19	328	256	-22	57	9	7	-22	57
Mackerel 0303.54.00	8,473	4,545	-46	81	355	195	-45	43	10	6	-45	43
Total	9,649	5,609	-42	100	682	451	-34	100	19	13	-34	100





II. Graph : Monthly statistic in 2022/ Jan 2024

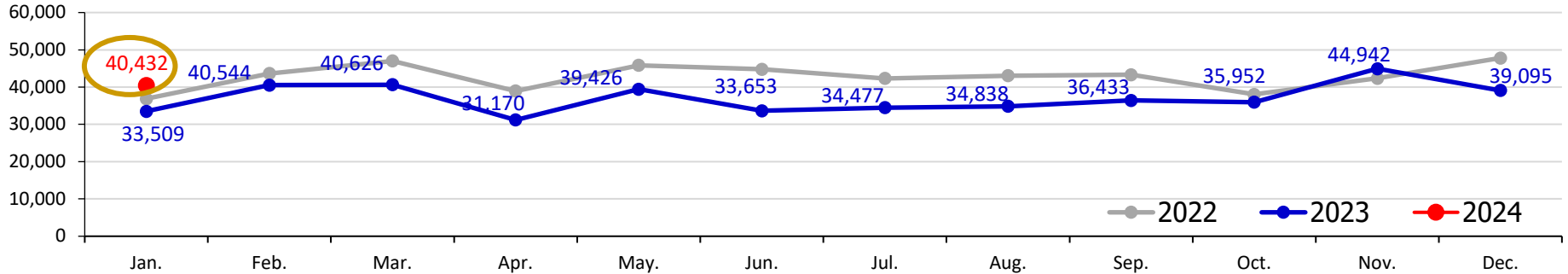
6. Thai Exports quantity of canned/pouch tuna + tuna loin to the world in 2022/Jan 2024
7. Thai Exports quantity of petfood (fish) to the world in 2022/ Jan 2024
8. Thai Imports of frozen whole round tuna from the world in 2022/ Jan 2024
9. Thai Imports of frozen whole round tuna by species from the world in 2022/ Jan 2024
 - 9.1 Albacore
 - 9.2 Yellowfin
 - 9.3 Skipjack
 - 9.4 Bigeye



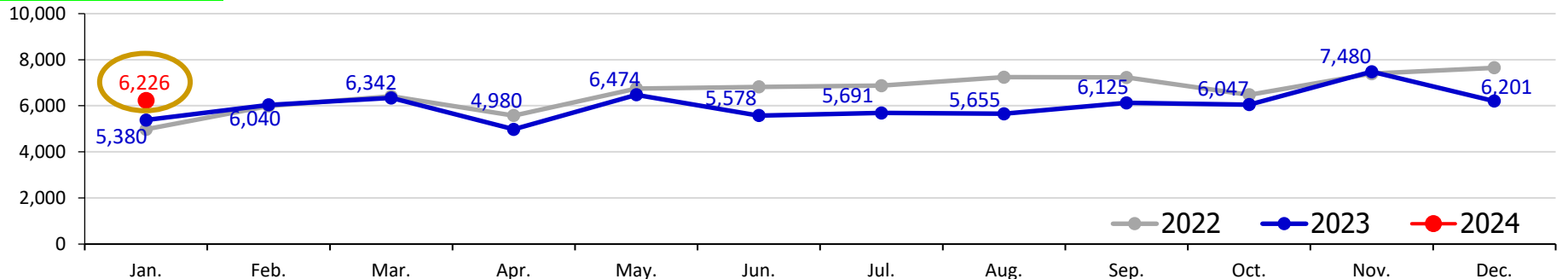
6. Thai Exports quantity and value of **canned / pouch tuna + tuna loin** to the world in **2022/Jan 2024**



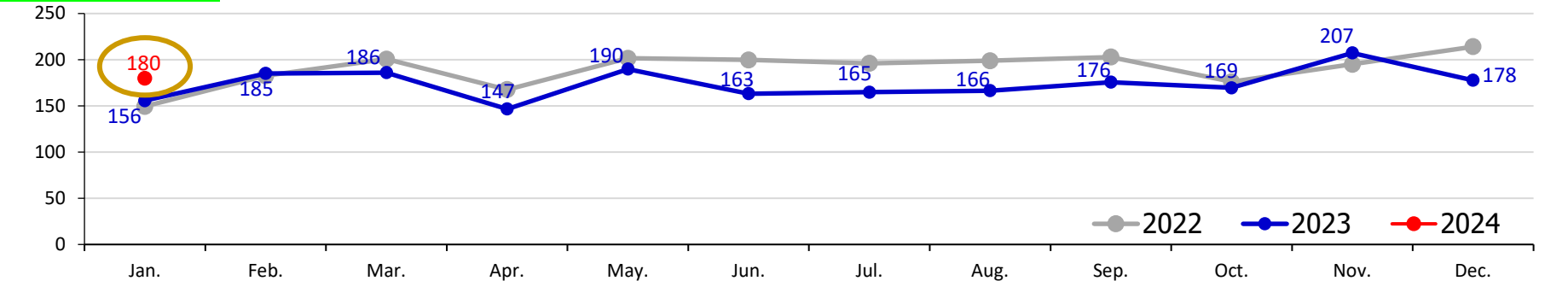
Quantity (Ton)



Value (Million Bath)



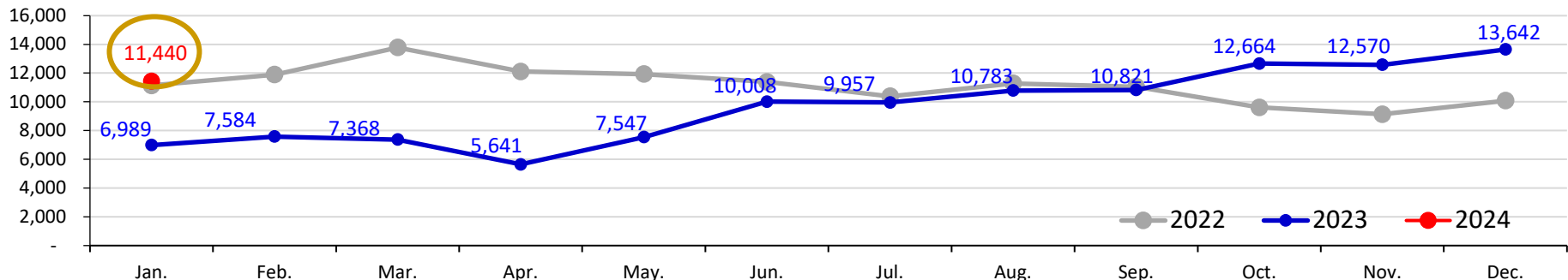
Value (Million USD)



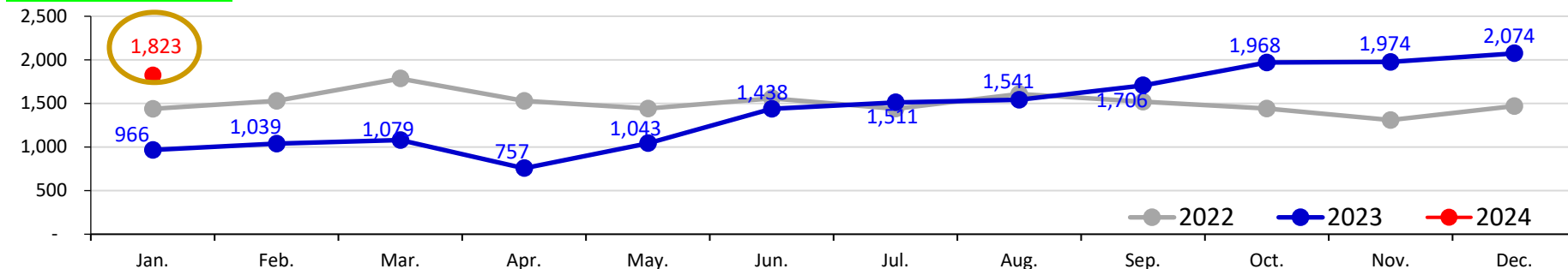
7. Thai Exports quantity and value of petfood (fish) to the world in 2022/Jan 2024



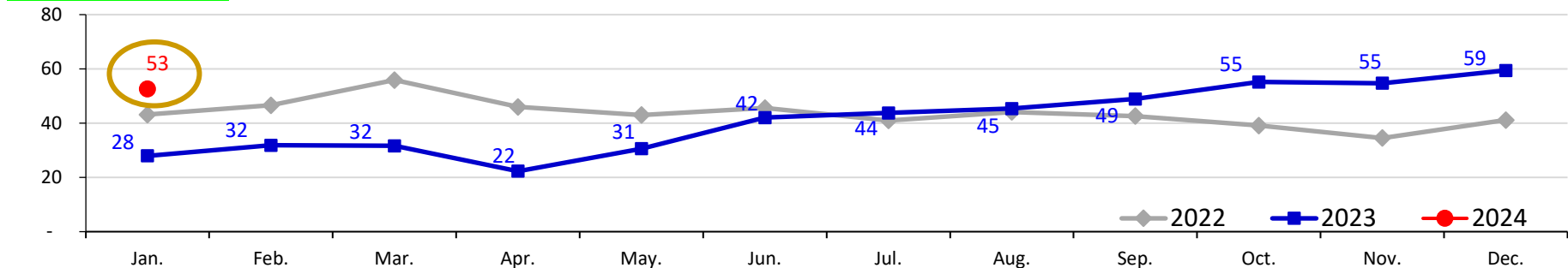
Quantity (Ton)



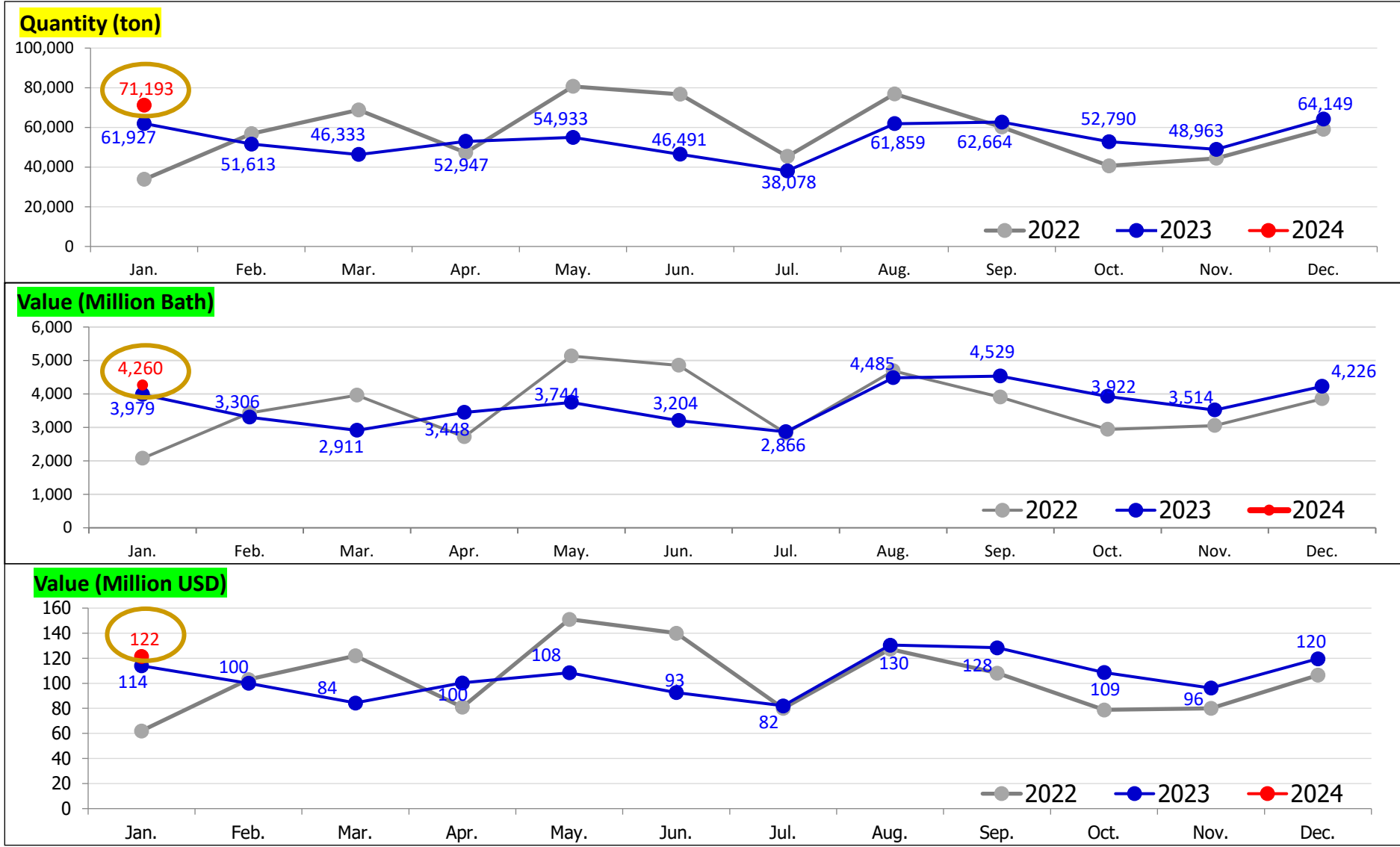
Value (Million Bath)



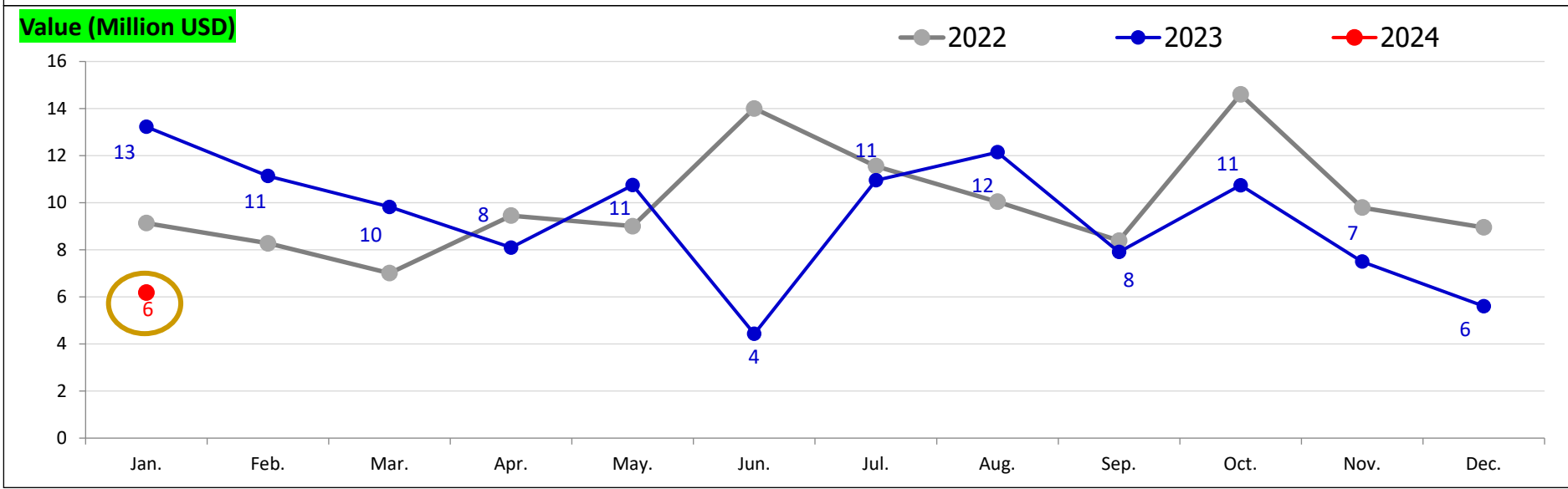
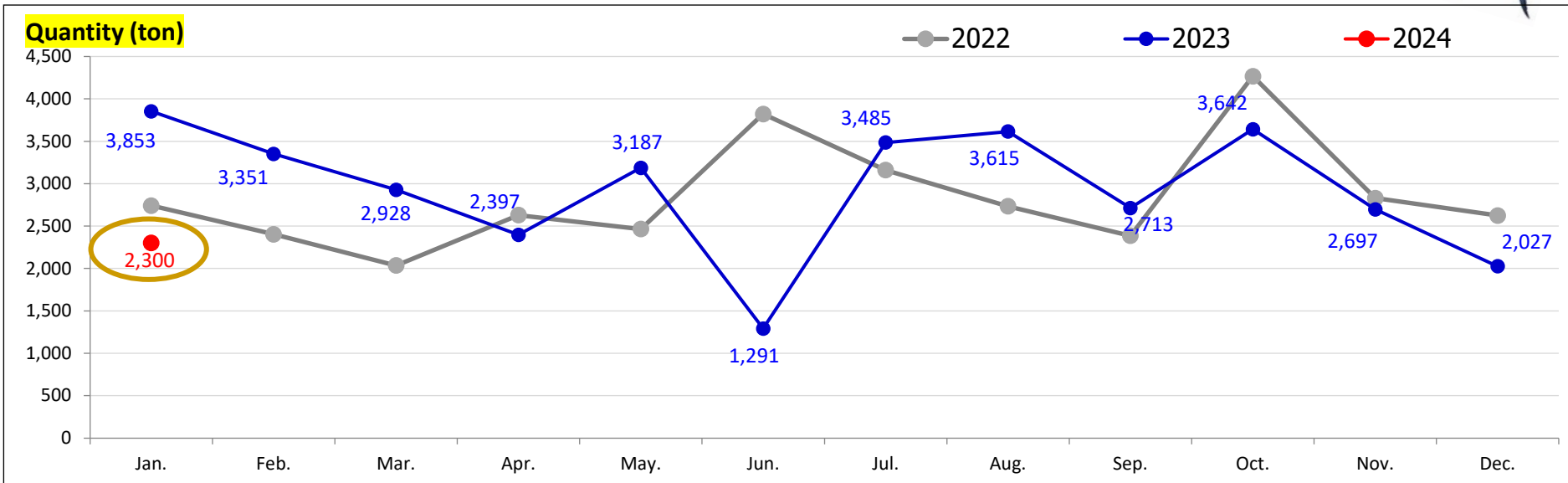
Value (Million USD)



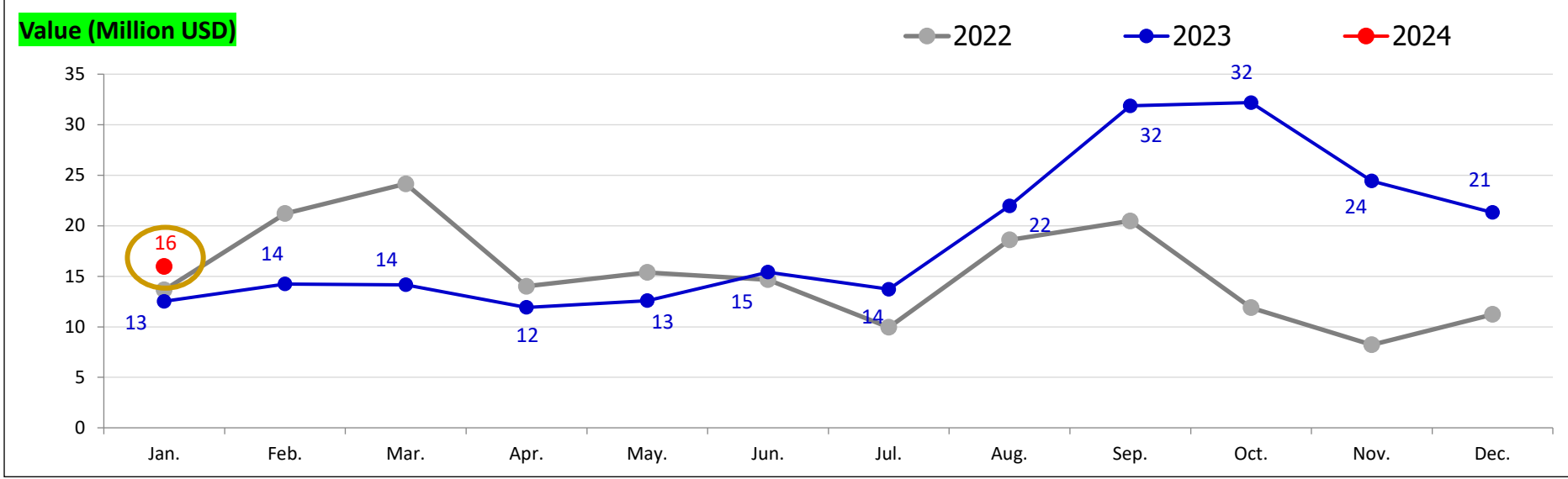
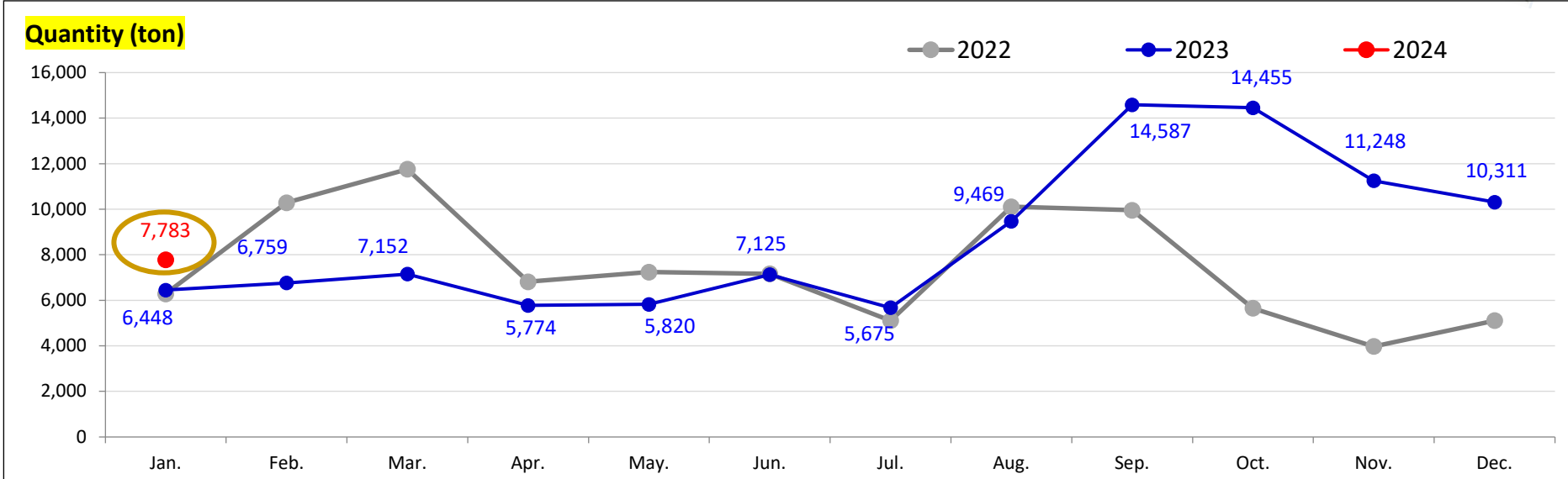
8. Thai Imports of frozen whole round tuna from the world in 2022/Jan 2024



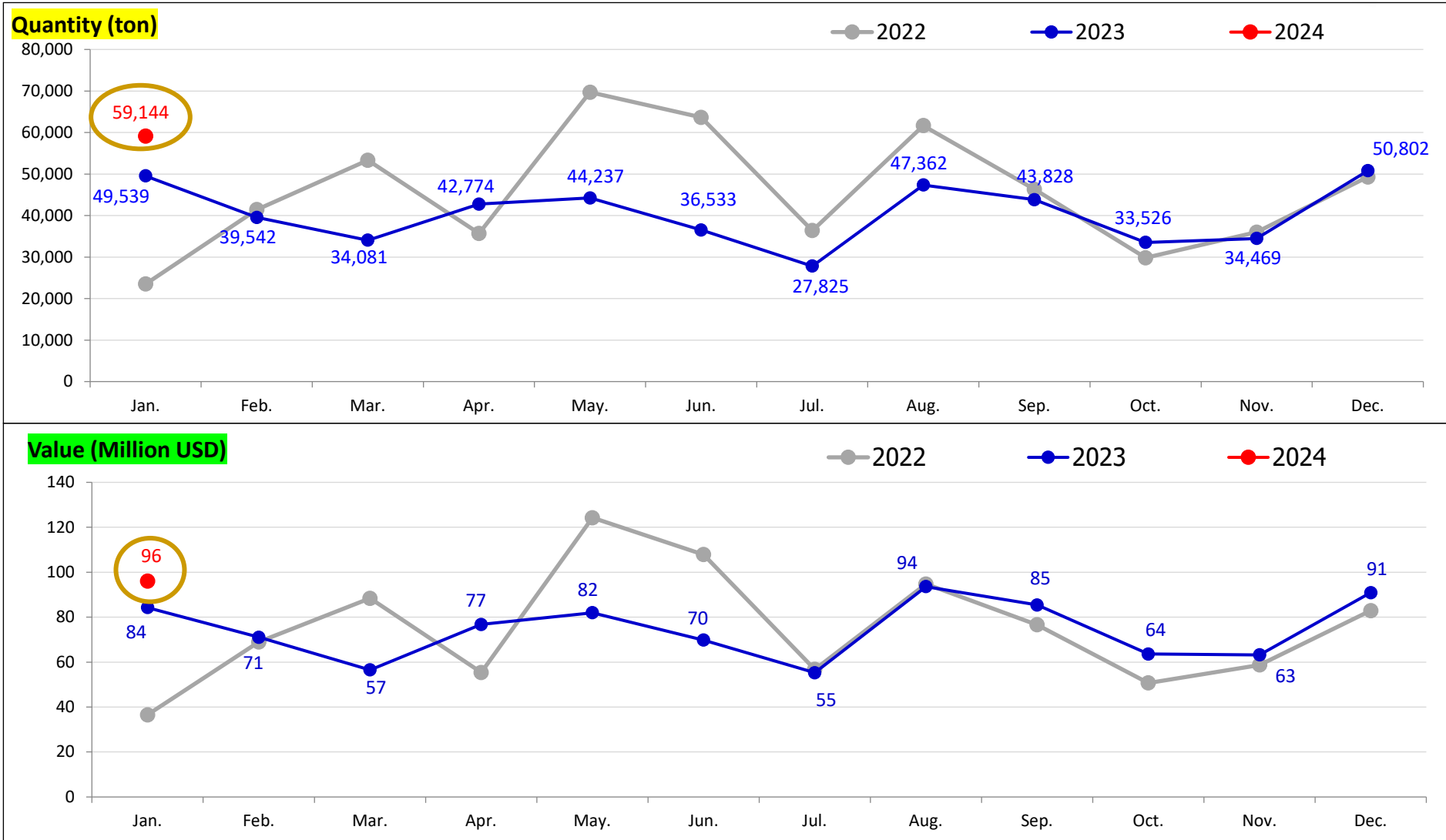
9.1 Thai Imports quantity and value of frozen whole round Albacore from the world in 2022/Jan 2024



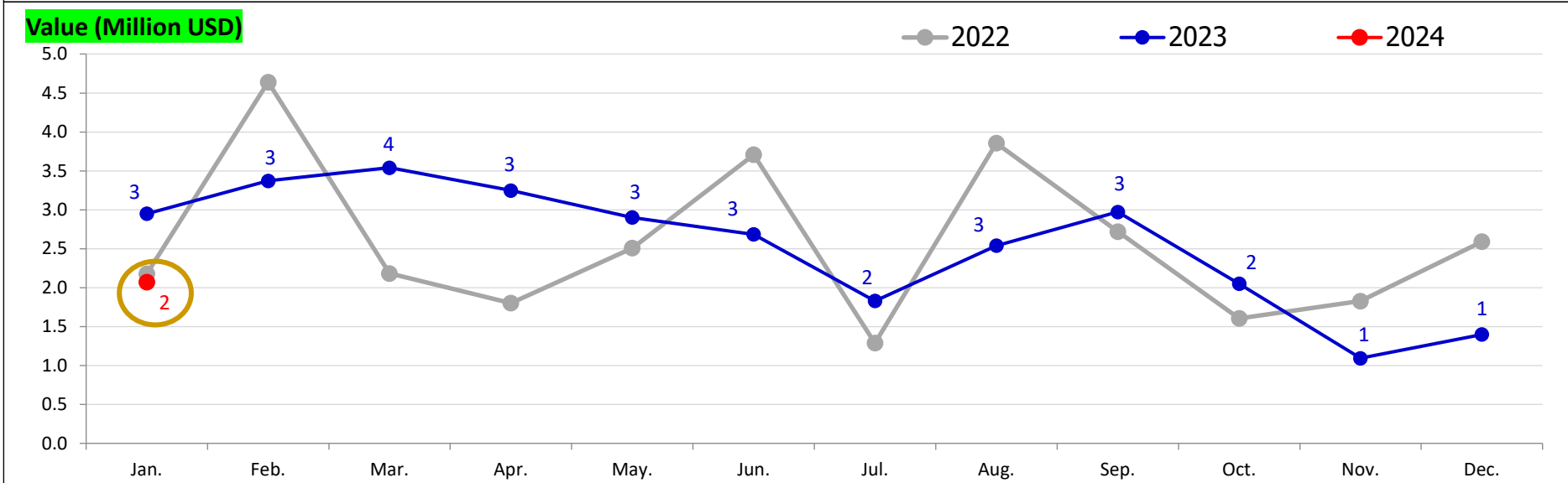
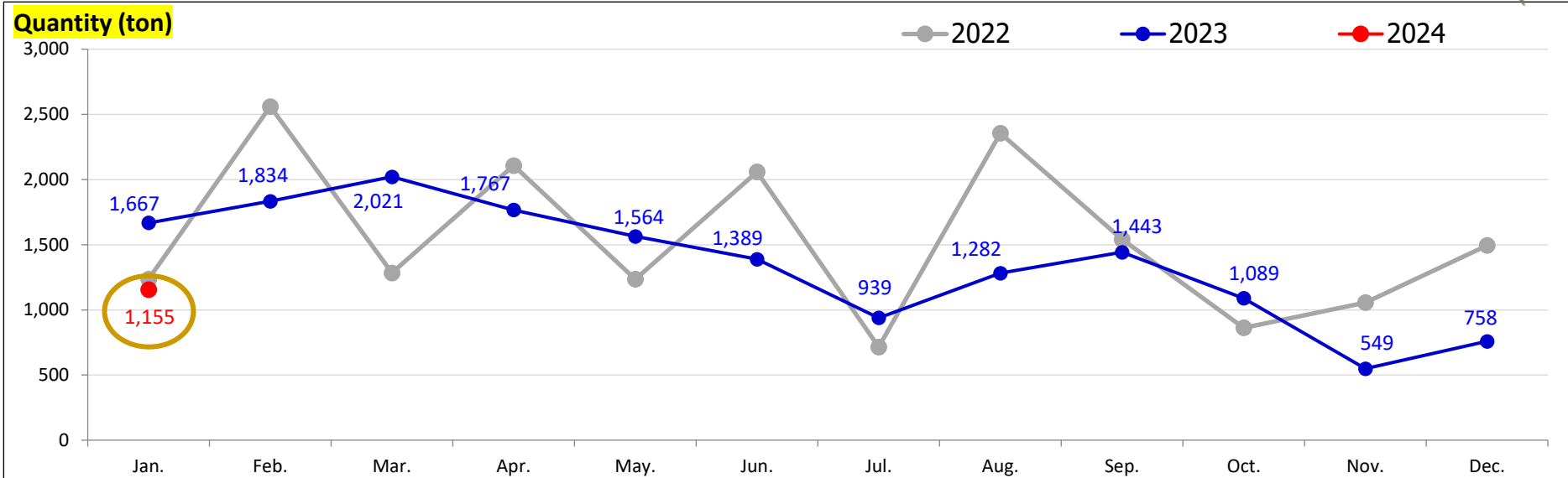
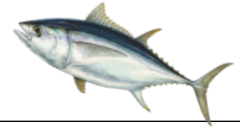
9.2 Thai Imports quantity and value of frozen whole round Yellowfin from the world in 2022/Jan 2024



9.3 Thai Imports quantity and value of frozen whole round Skipjack from the world in 2022/Jan 2024



9.4 Thai Imports quantity and value of frozen whole round Bigeye from the world in 2022/Jan 2024



III. Thai H.S. code canned tuna, tuna loin and petfood

พิกัดสินค้าทูน่า

ระบบพิกัดอัตราศุลกากรปี 2007-2011 : การส่งออกสินค้าปลาทูน่าแปรรูปของไทยไปทั่วโลก ปี 2007-2011

Thai H.S. Code	Description	Quantity (Ton)					% Share 2011
		2007	2008	2009	2010	2011	
1604.14.10	ที่บรรจุภาชนะที่อากาศผ่านเข้า	451,094	494,486	494,322	535,480	535,490	93
---- 1604.14.10.001	---- เฉพาะปลาทูน่า	439,921	483,895	485,206	521,205	518,337	90
---- 1604.14.10.090	---- อื่น ๆ	11,173	10,591	9,116	14,275	17,153	3
1604.14.90.000	อื่น ๆ	16,547	11,611	40,168	53,247	40,908	7
1604.14	ปลาทูน่า ปลาสคิปแจ็ก และปลาโบนิโต (ชนิดซาร์ดา)	467,641	506,097	534,491	558,726	576,399	100

ระบบพิกัดอัตราศุลกากรปี 2012-2021 : การส่งออกสินค้าปลาทูน่าแปรรูปของไทยไปทั่วโลก ปี 2012-2021

Thai H.S. Code	Product Description	Quantity (Ton)										%Share 2021
		2012	2013	2014	2015	2016	2017	2018	2019	2020	2021	
	- ที่บรรจุภาชนะที่อากาศผ่านเข้าออกไม่ได้											
1604.14.11000	-- ปลาทูน่า	411,872	396,695	436,469	377,196	113,721	111,988	113,230	102,573	102,939	82,235	17
1604.14.19000	-- ปลาสคิปแจ็ก และปลาโบนิโต (ชนิดซาร์ดา)	136,794	140,280	150,001	177,448	440,273	374,361	399,533	427,314	455,985	363,006	77
	- ที่บรรจุภาชนะที่อากาศผ่านเข้าออกได้											
1604.14.90000	- ปลาทูน่า ปลาสคิปแจ็ก และปลาโบนิโต (ชนิดซาร์ดา)	10,826	13,857	9,010	9,029	9,029	3,713	1,762	2,993	23,821	25,775	5
1604.14	ปลาทูน่า ปลาสคิปแจ็ก และปลาโบนิโต (ชนิดซาร์ดา)	559,493	550,832	595,479	561,470	563,031	490,062	514,525	532,880	582,745	471,017	100

ระบบพิกัดอัตราศุลกากรปี 2022-ปัจจุบัน : การส่งออกสินค้าปลาทูน่าแปรรูปของไทยไปทั่วโลก ปี 2022-ปัจจุบัน

Thai H.S. Code	Product Description	Quantity (Ton)		%Share 2023
		2022	2023	
1604.14	ปลาทูน่า ปลาสคิปแจ็ก และปลาโบนิโต (ชนิดซาร์ดา)	514,082	444,589	100
	- ที่บรรจุภาชนะที่อากาศผ่านเข้าออกไม่ได้ เพื่อการขายปลีก			
1604.14.11	-- ปลาทูน่า	85,589	74,350	17
1604.14.19	-- อื่น ๆ	398,645	341,362	77
	- อื่น ๆ (เช่น Loin)			
1604.14.91	-- ปลาทูน่าซึ่งทำให้สุกมาก่อนแล้ว	16,564	14,147	3
1604.14.99	-- อื่น ๆ	13,284	14,730	3

พิกัดสินค้าอาหารสัตว์เลี้ยง

พิกัดศุลกากรไทย สินค้าอาหารสัตว์เลี้ยงสำหรับสุนัขหรือแมว
และการส่งออกสินค้าดังกล่าวของไทยไปทั่วโลก ปี **2014-2023**

สินค้าอาหารสัตว์เลี้ยงสำหรับสุนัขหรือแมว ที่สมาชิกสมาคมฯ ผลิต
เป็นชนิดเปียกและมีเนื้อสัตว์เป็นส่วนผสม ซึ่งจะอยู่ภายใต้พิกัดย่อย **2309.10.10**

Thai H.S. Code	Product Description	Common name	Quantity (Ton)										%Share 2022	%Share 2023
			2014	2015	2016	2017	2018	2019	2020	2021	2022	2023		
-2309.10	- อาหารสุนัขหรือแมว จัดทำขึ้นเพื่อ การขายปลีก	- Dog or cat food, put up for retail sale	403,615	426,667	455,970	481,678	533,422	540,902	609,001	720,795	818,279	698,413	100	100
--2309.10.10	-- ที่มีเนื้อสัตว์	-- Containing meat	288,600	290,935	309,102	344,702	460,186	477,922	539,234	639,475	747,351	649,210	91	93
---2309.10.10.001	--- ปลาบรรจุภาชนะที่ อากาศผ่านเข้าออกไม่ได้	--- Fish in airtight containers	65,530	65,652	70,749	73,621	86,295	85,211	93,093	122,213	133,763	115,575	18	18
---2309.10.10.090	--- อื่นๆ	--- Other	223,069	225,283	238,353	271,051	373,892	392,676	446,141	517,261	613,551	533,622	82	82
--2309.10.90	-- อื่นๆ (ไม่มีเนื้อสัตว์)	-- Other	115,017	135,742	146,872	137,006	73,235	63,022	69,768	81,324	70,965	49,216	9	7

Source : www.moc.go.th

Prepared by : Thai Pet Food Trade Association

หมายเหตุ

สมาคมการค้าอาหารสัตว์เลี้ยงไทย

ในที่ประชุมวิสามัญ ครั้งที่ 1/2566 วันที่ 9 กุมภาพันธ์ 2566 ประเมินว่าการส่งออกสินค้าอาหารสัตว์เลี้ยงประเภท Wet Pet Food ที่เกี่ยวข้องกับสมาชิก TPFA มีสัดส่วนปริมาณ 60 % และสัดส่วนมูลค่า 75% (พิจารณาจากสมมติฐานการส่งประเมินข้อมูลเผยแพร่สู่สาธารณะของสมาชิก ในช่วงปี 2565)



TPFA

สมาคมการค้าอาหารสัตว์เลี้ยงไทย
Thai Pet Food Trade Association

IV. Yearly statistic in **Jan 2024**

10. Thai **Exports** of Pet Food Products to the world in **Jan 2024**
11. Thai **Exports** of Pet Food (Dog or Cat) Products to USA, Middle east, EU, Japan, China and the World in **Jan 2024**

10. Thai Exports of Pet Food Products to the world in Jan 2024

Product / H.S. Code	Product Description	Quantity (Ton)		%Growth	%Share	Value (Million Baht)		%Growth	%Share	Value (Million USD)		%Growth	%Share
		Jan 2023	Jan 2024			Jan 2023	Jan 2024			Jan 2023	Jan 2024		
-2309.10	- Dog or cat food, put up for retail sale	57,234	58,244	2	100	5,575	6,486	16	100	161	187	16	100
--2309.10.10	-- Containing meat	53,799	53,536	-0.5	92	5,188	6,025	16	93	150	174	16	93
---2309.10.10.001	--- Fish in airtight containers	6,989	11,440	64	21	966	1,823	89	30	28	53	88	30
---2309.10.10.090	--- Other	46,810	42,096	-10	79	4,222	4,202	-0.5	70	122	121	-1	70
--2309.10.90	-- Other (Without meat)	3,435	4,709	37	8	387	461	19	7	11	13	19	7

- ตัวเลขการส่งออกสินค้าอาหารสัตว์เลี้ยง จากกระทรวงพาณิชย์ ภายใต้พิกัด **2309.10.10** ประจำเดือน ม.ค. 2024 มีปริมาณ **53,536** ตัน มูลค่า **6,025** ล้านบาท

- ดังนั้น สินค้าอาหารสัตว์เลี้ยงประเภท Wet Pet Food ที่เกี่ยวข้องกับ TPFA โดยใช้สัดส่วนปริมาณ **60%** และมูลค่า **75%** จะเท่ากับ **ปริมาณ 32,121 ตัน และมูลค่า 4,519 ล้านบาท โดยประมาณ**

11. Thai Exports of Pet Food (Dog or Cat) Products to USA, Middle east, EU, Japan, China and the World in Jan 2024

Product / H.S. Code	Country	Quantity (Ton)		%Growth	%Share	Value (million Baht)		%Growth	%Share	Value (million USD)		%Growth	%Share
		Jan 2023	Jan 2024			Jan 2023	Jan 2024			Jan 2023	Jan 2024		
Petfood (Fish in airtight containers) 2309.10.10.001	World	6,989	11,440	64	100	966	1,823	89	100	28	53	88	100
	U.S.A.	1,861	2,704	45	24	302	557	84	31	9	16	84	31
	EU (28)	1,145	2,662	57	23	200	460	131	25	6	13	130	25
	Japan	1,487	2,828	90	25	196	385	96	21	6	11	96	21
	China	241	292	21	3	38	46	22	3	1	1	22	3
	Middle east (15)	66	155	135	1	11	28	149	2	0.3	1	149	2
	Other	2,189	2,800	28	24	219	345	58	19	6	10	57	19
Petfood (Other) 2309.10.10.090	World	46,810	42,096	-10	100	4,222	4,202	-0.5	100	122	121	-1	100
	U.S.A.	7,478	6,146	-18	15	1,289	1,317	2	31	37	38	2	31
	EU (28)	2,855	3,766	32	9	479	632	32	15	14	18	32	15
	Japan	7,004	6,592	-6	16	611	542	-11	13	18	16	-11	13
	Middle east (15)	1,559	1,329	-15	3	126	128	2	3	4	4	2	3
	China	280	235	-16	1	57	34	-41	1	2	1	-41	1
	Other	27,634	24,028	-13	57	1,661	1,550	-7	37	48	45	-7	37
Total of Pet Food Products of 2309.10.10		53,799	53,536	-0.5	100	5,188	6,025	16	100	150	174	16	100



Update สถิติการนำเข้า-ส่งออก ประจำเดือนกุมภาพันธ์ 2567

คาดว่าจะส่งให้สมาชิกประมาณปลายเดือนมีนาคม 2567

